

# Raport dzienny

15 stycznia 2014

## Główne indeksy

Indeks		Zmiana 1D	Zmiana 1M	Zmiana 1Y	obroty PLN/USDm
WIG20	2 378	↑ 0.58%	-2.1%	-6.1%	665/219
WIG30	2 505	↑ 0.45%	-2.4%	-2.3%	743/244
mWIG40	3 269	↓ -0.28%	-2.9%	25.8%	142/46
sWIG80	13 906	↓ -0.02%	-2.8%	30.7%	24/8
WIG	50 606	↑ 0.32%	-2.2%	7.5%	866/285
WIGBANKI	8 031	↑ 1.17%	0.1%	21.6%	286/94

## Główne indeksy światowe

		1D	1M	3M	1Y
Dow Jones	16 374	↑ 0.71%	3.93%	7.95%	20.98%
S&P500	1 839	↑ 1.08%	3.58%	8.29%	24.90%
NASDAQ	4 183	↑ 1.69%	4.55%	10.25%	34.47%
DAX	9 541	↑ 0.32%	5.93%	8.36%	24.29%
RTSI\$	19 430	↑ 0.05%	5.46%	3.83%	2.20%
XU100	49 703	↑ 0.56%	-0.70%	-9.60%	-19.48%

## Surowce

		1D	1M	3M	1Y
Miedź (USD/t)	7 320.0	↑ 0.60%	1.4%	1.3%	-9.3%
Ropa (USD/bbl)	109.4	↓ -0.59%	3.4%	9.6%	-0.3%
Aluminium (USD/t)	1 770.5	↑ 0.43%	-1.4%	-5.5%	-15.8%
Złoto (USD/OZ)	1 241.8	↓ -0.28%	0.5%	-2.3%	-26.2%

## Waluty

		1D	1M	3M	1Y
USD/PLN	3.0374	↑ 0.34%	0.0%	-1.6%	-1.6%
EUR/PLN	4.1426	↑ 0.01%	-0.7%	-0.6%	0.7%
EUR/USD	1.3639	↓ -0.32%	-0.8%	1.0%	2.3%
USD/HUF	219.19	↑ 0.23%	-0.6%	0.6%	-1.4%

## Informacje ze spółek

**Tauron** 6 bloków do rezerwy interwencyjnej

**Tauron, Grupa Azoty** Rozważany powrót do projektu w Kędzierzynie-Koźlu

**Apator** Umowa na sprzedaż wodomierzy i ciepłomierzy do Rosji za 13.5 mln EUR

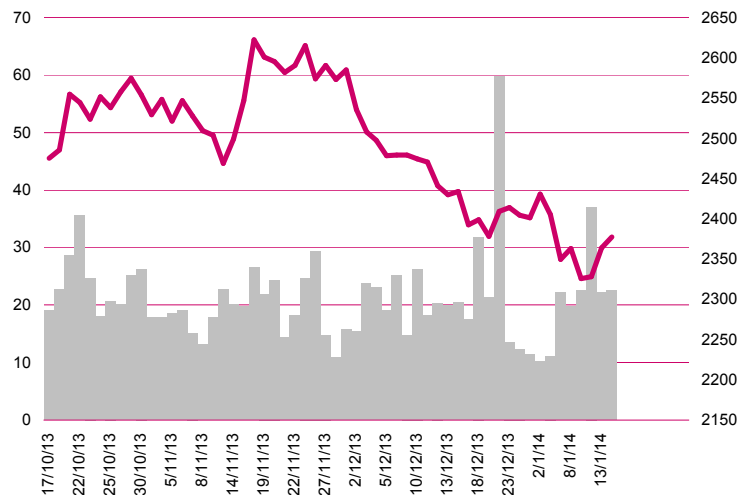
**Polimex-Mostostal** Wypowiedzenie trzech umów z GDDKiA

**Bumeh** Kumulacja umów na kwotę znaczącą

**Ambra** Poprawa wyników i wzrost rynku

**MCI** Zysk netto w 2013 na poziomie 189 mln PLN

## WIG20



## Rentowność skarbowych papierów dłużnych

	3M	1Y	2Y	5Y	10Y
Polska	2.60%	2.67%	2.94%	3.56%	4.36%
Węgry	2.79%	2.90%	3.29%	4.45%	5.43%
Niemcy	0.06%	0.13%	0.18%	0.81%	1.82%
USA	0.03%	0.11%	0.38%	1.65%	2.87%

## Najbardziej aktywne akcje

		1D	1M	%obrotów	obroty (PLN/USD)
PKO BP	39.65	↑ 2.59%	1.0%	8.9%	59/19
PZU	429.90	↓ -0.26%	-5.7%	8.9%	58/19
Pekao	178.80	↓ -0.31%	0.4%	7.2%	48/15
PKN Orlen	42.27	↓ -0.66%	-4.6%	6.1%	40/13

## Wygrani/Przegrani

		1D		1D
Synthos	5.45	↑ 3.02%	Lotos	35.10 ↓ -1.13%
Mbank	503.65	↑ 2.79%	Eurocash	41.85 ↓ -3.13%

## Wydarzenia w spółkach

Spółka	Wydarzenie
VANTAGE	Wprowadzenie do obrotu 5.67 mln akcji zwykłych serii F

## Prognozy makro

Godz.	Wydarzenie	Będzie	Ostatnio
09:00	Szacunki rocznej dynamiki PKB	GER 0.5%	0.7%
11:00	Bilans handlu zagranicznego	EU 16.5 mld	14.5 mld
14:00	Wskaźnik cen towarów i usług konsumpcyjnych	PL 0.70%	0.60%
14:30	Indeks NY Empire State	US 3.75	0.98
20:00	Beżowa Księga	US	

## Informacje ze spółek

<b>Tauron</b>	<b>6 bloków do rezerwy interwencyjnej</b> <p>Prezes Taurona Dariusz Lubera zapowiedział, że grupa Tauron zgłosi sześć bloków energetycznych o mocy 120 MW każdy do nowego przetargu PSE na tzw. rezerwę interwencyjną. Tauron chciałby, aby co najmniej cztery, a najlepiej sześć takich bloków znalazło się w rezerwie interwencyjnej PSE. Przedstawiciele grupy już wcześniej sygnalizowali możliwość wycofania niektórych bloków o mocy 120 megawatów, jeżeli sytuacja rynkowa nie poprawi się, lub bloki nie będą przekazane do rezerwy.</p>
<b>Tauron, Grupa Azoty</b>	<b>Rozważany powrót do projektu w Kędzierzynie-Koźlu</b> <p>Grupa Tauron oraz Grupa Azoty zamierzają ponownie przeanalizować możliwość budowy w Kędzierzynie-Koźlu elektrowni poligeneracyjnej, opartej na zgazowaniu węgla. Jeżeli analizy wypadną pomyślnie, możliwe będzie aplikowanie o unijne środki na taki projekt. Prezes grupy Tauron Dariusz Lubera powiedział we wtorek PAP, przygotowujący list intencyjny z Grupą Azoty w tej sprawie; ma być podpisany w tym roku. Prezes wskazał, że Tauron jest zainteresowany realizacją innowacyjnych projektów, a potencjalne przedsięwzięcie w Zakładach Azotowych Kędzierzyn właśnie do takich należy. Grupa powołała centrum zarządzania działaniami w dziedzinie badań i rozwoju, które ma koordynować tego typu projekty w poszczególnych spółkach grupy.</p>
<b>Apator</b>	<b>Umowa na sprzedaż wodomierzy i ciepłomierzy do Rosji za 13.5 mln EUR</b> <p>Apator Powogaz, spółka zależna Apatora, zawarła umowę na dostawę wodomierzy i ciepłomierzy do Rosji w tym roku na kwotę 13,5 mln EUR, czyli ok. 56.2 mln PLN. Przedmiotem umowy jest dostawa wodomierzy i ciepłomierzy do spółki ZAO Teplovodmer</p>
<b>Polimex-Mostostal</b>	<b>Wypowiedzenie trzech umów z GDDKiA</b> <p>Spółka poinformowała o odstąpieniu od umów z GDDKiA na budowę odcinków autostrad A1 (umowa na 40 km za 1.16 mld PLN), A4 (umowa na 41 km za 2.1 mld PLN) i odcinka drogi ekspresowej S69. Jako przyczynę odstąpienia podano nieprzedstawienie w wymaganym terminie zabezpieczenia zapłaty za roboty budowlane w kwocie ponad 2 mld PLN. Arkadiusz Kropidłowski, wiceprezes zarządu poinformował, że spółka nie widzi zagrożenia dla dostarczenia w odpowiednim terminie niezbędnych gwarancji dla projektu budowy bloków w Opolu, po wypowiedzeniu umów na budowę odcinków A1, A4 i S69.</p>
<b>Bumech</b>	<b>Kumulacja umów na kwotę znaczącą</b> <p>Spółka poinformowała, że w ciągu ostatnich 12 miesięcy zawarła z Kompanią Węglową S.A. (Zamawiającym) - zarówno samodzielnie, jak i w konsorcjach - szereg umów jednostkowych o łącznej wartości szacunkowej 9.5 mln PLN netto. Umowa o najwyższej wartości została zawarta pomiędzy KW SA, a Konsorcjum ze spółką w roli lidera (oraz Zabrzeńskich Zakładów Mechanicznych - Maszyny Górnicze Sp. z o.o. i KOPEX MACHINERY S.A. w roli partnerów) w dniu 11 grudnia 2013 roku. Umowa ta jest umową ramową na świadczenie usług serwisowych kombajnów chodnikowych dzierżawionych od Konsorcjum firm: Bumech S.A. i ZMZ-MG Sp. z o.o., a jej wartość nie przekroczy 5 mln PLN netto (z czego na spółkę przypadnie około 60%).</p>
<b>Ambra</b>	<b>Poprawa wyników i wzrost rynku</b> <p>Prezes Robert Ogór zapowiada, że II półrocze 2013 roku było pod znakiem rosnących zysków. Prezes uważa, że rynek wina w Polsce wzrośnie w 2014 o około 5% (w porównaniu do 2% w 2013 roku). Prezes liczy na dobrą sprzedaż cydru, a dzięki inwestycjom w Biłgoraju przed sezonem letnim będzie w stanie wyprodukować 25% cydru więcej niż obecnie. W sumie w tym roku spółka chce wydać na inwestycje ok. 18 mln PLN.</p>
<b>MCI</b>	<b>Zysk netto w 2013 na poziomie 189 mln PLN</b> <p>Spółka szacuje, że skonsolidowany zysk netto spółki w 2013 roku wyniósł około 189 mln PLN, wobec prognozowanych wcześniej ok. 170 mln PLN. MCI Management podało również, że wartość aktywów pod zarządzaniem na koniec 2013 roku szacuje na 1.1 mld PLN, zgodnie z wcześniejszymi prognozami, a aktywa netto powinny osiągnąć 766 mln PLN, wobec prognozowanych w sierpniu 740 mln PLN. Przychody z zarządzania funduszami prognozowane wcześniej na 49 mln PLN osiągnęły według szacunków spółki wartość 77.3 mln PLN.</p>

## **Pakiety**

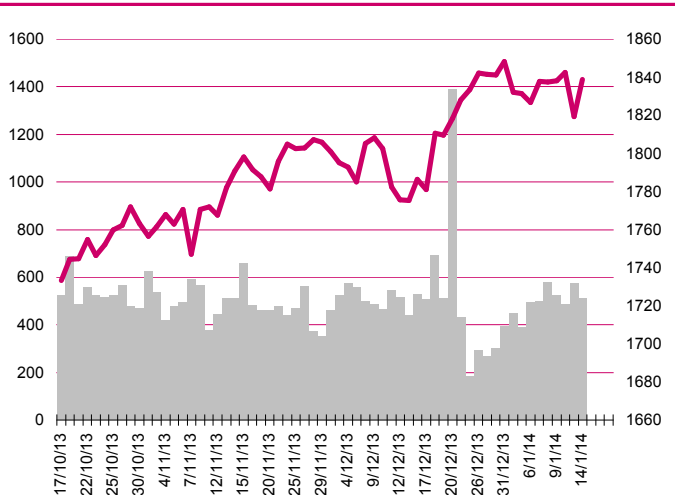
---

### **Robyg**

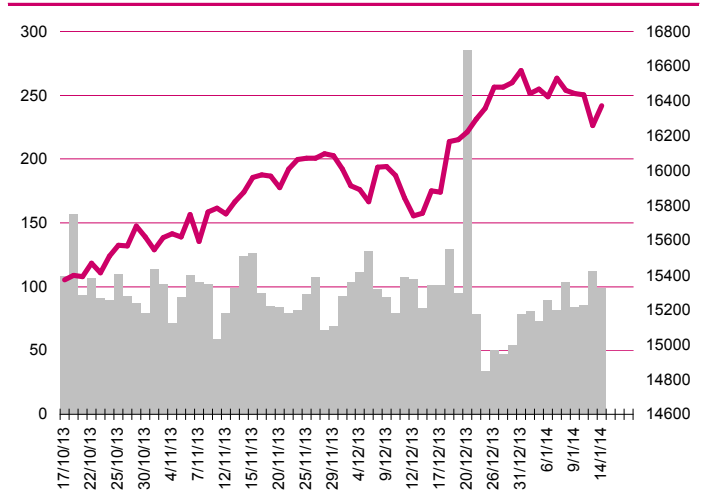
W dniu 14 stycznia br. w dziewięciu transakcjach pakietowych Nanette Real Estate Group sprzedał 4.63% (12.13 mln akcji) spółki po cenie jednostkowej 2.17 PLN zmniejszając zaangażowanie do 25.21% kapitału i głosów. W procesie przyspieszonej budowa księgi popytu oferowano 14.02 mln akcji spółki

---

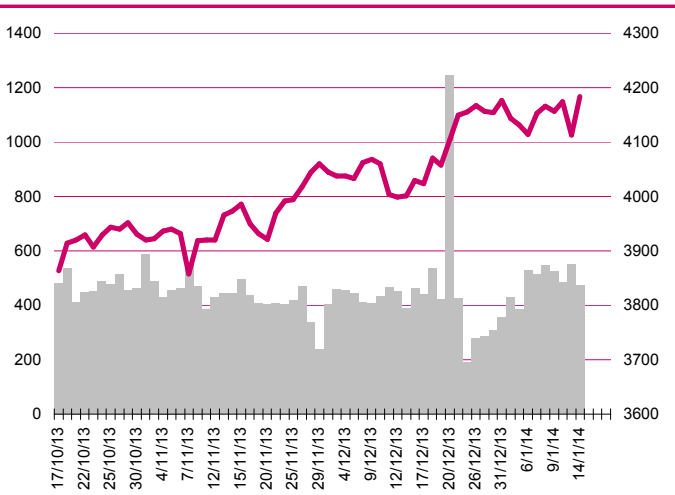
### S&P500



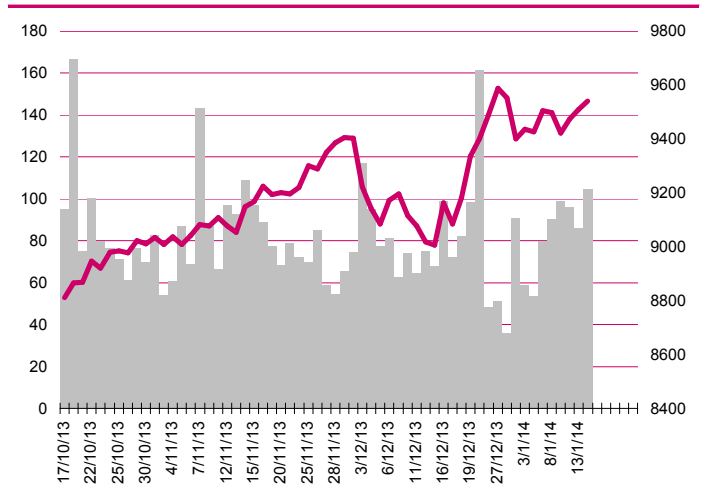
### DOW JONES



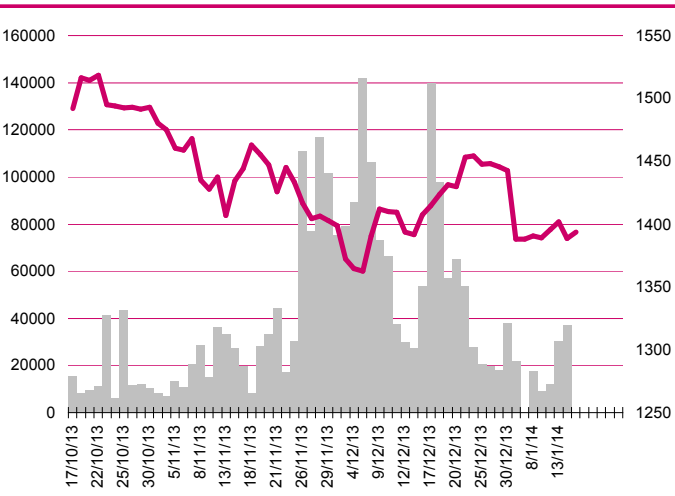
### NASDAQ



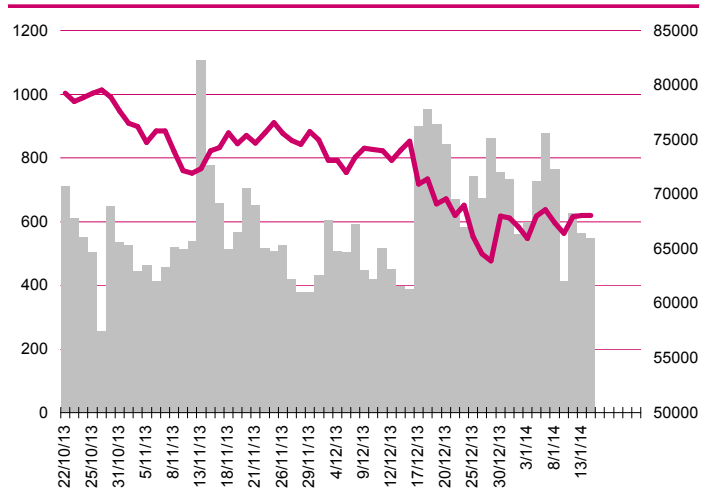
### DAX



### RTSİŞ



### XU100



## Kalendarium

	Poniedziałek	Wtorek	Środa	Czwartek	Piątek
	13 styczeń '14	14 styczeń '14	15 styczeń '14	16 styczeń '14	17 styczeń '14
Dane makro	Nowe kredyty (CNY)	Produkcja przemysłowa (EU), Sprzedaży detalicznej (US), Zapasy niesprzedanych towarów (US)	Szacunki rocznej dynamiki PKB (GER), Handel zagraniczny (EU), Wnioski o kredyt hipoteczny (US), Wskaźnik cen towarów i usług konsumpcyjnych (PL), Beżowa Księga (US)	Inflacja konsumencka (EU), Wskaźniki inflacji bazowej (PL), Wnioski o zasiłek dla bezrobotnych (US), Inflacja konsumencka (US), Indeks Fed z Filadelfii (US), Wystąpienie publiczne szefa Fed (US)	Wyniki sprzedaży detalicznej (UK), Bilans płatniczy (PL), Pozwolenia na budowę domów (US), Rozpoczęte budowy domów (US), Produkcja przemysłowa (US)
Wyniki spółek					
Dywidenda					Puławy - Dzień wypłaty dywidendy 10,38 zł na akcję
Inne					

	Poniedziałek	Wtorek	Środa	Czwartek	Piątek
	20 styczeń '14	21 styczeń '14	22 styczeń '14	23 styczeń '14	24 styczeń '14
Dane makro	Produkt Krajowy Brutto (CNY), Produkcja przemysłowa (CNY), Przeciętne zatrudnienie i wynagrodzenie (PL)	Indeks instytutu ZEW (GER), Produkcja przemysłowa (PL)	Komunikat po posiedzeniu BoJ (JAP), Stopa bezrobocia (UK), Wnioski o kredyt hipoteczny (US)	Indeks PMI dla przemysłu (EU), Indeks PMI dla przemysłu (GER), Wnioski o zasiłek dla bezrobotnych (US), Indeks PMI dla przemysłu (US), Sprzedaż domów na rynku wtórnym (US)	Koniunktura konsumencka (PL), Inflacja konsumencka (CA)
Wyniki spółek					
Dywidenda					
Inne					

## Aktualne wskaźniki

	Rekomendacja	Potencjał			M. cap (PLNm)	Zmiana ceny		P/E			EV/EBITDA lub P/BV-banki, deweloperzy			ROE *3	DY % 2013*2
		Cena	Wycena	+/-		1 M	1 Y	2012	2013p	2014p	2012	2013p	2014p		
<b>Banki</b>															
Bank Handlowy	redukuje	105.00	94.3	-10%	13 719.3	-7%	11%	14.1	15.6	17.5	2.0	1.8	1.8	14.8%	5.5%
Mbank	neutralnie	503.65	517.2	3%	21 241.7	0%	62%	17.7	18.2	16.1	2.4	2.1	2.0	12.2%	2.0%
BZ WBK	neutralnie	380.40	343.5	-10%	35 584.6	-1%	48%	27.3	20.0	19.1	3.0	2.6	2.4	14.8%	2.0%
ING BSK	akumuluj	109.10	130.7	20%	14 193.9	-1%	23%	17.1	15.4	14.1	1.9	1.7	1.6	11.2%	-
Pekao	redukuje	178.80	180.5	1%	46 929.6	0%	5%	15.9	17.2	15.9	2.1	2.0	1.9	13.0%	4.7%
PKO BP	akumuluj	39.65	47.0	19%	49 562.5	1%	10%	13.2	15.9	13.2	2.1	2.0	1.9	13.8%	4.5%
<b>Ubezpieczenia</b>															
PZU	akumuluj	429.90	465.0	8%	37 122.9	-6%	9%	10.1	13.5	13.8	2.7	2.5	2.5	23.2%	6.9%
<b>Deweloperzy</b>															
Echo	akumuluj	6.15	5.8	-6%	2 538.0	-6%	20%	13.6	11.1	11.1	1.21	1.14	1.03	25.4%	-
GTC	neutralnie	7.51	9.9	32%	2 398.5	-5%	-19%	-	7.5	7.4	0.71	0.65	0.60	-19.8%	-
Dom Development	neutralnie	49.40	32.9	-33%	1 222.8	-5%	48%	12.7	20.1	23.2	1.41	1.35	1.32	10.2%	7.4%
Robyg	neutralnie	2.23	1.6	-29%	584.5	4%	45%	17.0	20.5	21.0	1.40	1.40	1.38	3.6%	3.6%
J.W. Construction	akumuluj	4.60	4.7	2%	248.7	-14%	12%	17.9	35.6	4.7	0.50	0.49	0.46	1.2%	-
Polnord	*	9.36	*	*	305.4	4%	-15%	15.5	24.8	3.6	0.24	0.23	0.23	1.2%	-
<b>Paliwa i metale</b>															
Impexmetal	kupuj	3.40	3.8	12%	680.0	-1%	2%	9.7	14.1	11.9	7.1	7.8	6.6	306.4%	-
Zetkama	kupuj	69.90	50.2	-28%	342.8	-13%	71%	14.5	13.9	13.8	9.5	9.2	9.2	20.3%	-
Kęty	akumuluj	208.40	147.5	-29%	1 943.0	-1%	49%	16.1	18.5	15.5	9.10	9.6	8.4	13.5%	2.9%
<b>Przemysł chemiczny</b>															
Azoty Tarnów	neutralnie	60.70	54.1	-11%	6 021.2	-9%	8%	19.1	12.5	9.2	8.7	5.1	4.0	16.7%	2.5%
Ciech	akumuluj	31.00	26.1	-16%	1 633.7	-2%	39%	-	17.2	15.8	47.2	6.4	6.1	-5.4%	-
Puławy	neutralnie	148.65	131.7	-11%	2 841.4	-18%	13%	11.8	13.3	11.3	6.2	5.9	5.0	15.6%	-
Synthos	redukuje	5.45	4.6	-16%	7 211.7	7%	4%	12.9	12.7	11.8	7.5	7.5	7.5	16.8%	13.9%
<b>Branża spożywcza</b>															
Kernel	akumuluj	41.40	68.0	64%	3 298.9	12%	-34%	4.8	5.2	4.3	5.0	5.0	4.5	3.2%	-
Duda	akumuluj	0.87	0.90	3%	241.9	12%	118%	-	13.1	11.6	12.2	7.2	6.9	-3.3%	-
Tarczynski	kupuj	14.15	18.5	31%	160.6	1%	-	14.9	12.4	11.1	7.2	6.1	6.0	-	-
Mieszko	akumuluj	4.00	4.7	18%	163.5	-7%	-5%	11.5	8.9	6.4	7.9	7.4	5.0	7.3%	-
Wawel	akumuluj	1 230.0	900.0	-27%	1 844.7	-1%	63%	26.9	23.1	20.4	19.0	16.6	14.7	24.0%	1.1%
Colian	neutralnie	3.65	2.2	-40%	523.3	-1%	71%	23.5	20.5	18.9	10.8	10.8	8.7	6.7%	-
Ambra	kupuj	10.15	10.0	-1%	255.8	0%	28%	16.0	12.1	10.6	8.4	7.9	7.3	7.8%	-
<b>Handel</b>															
CCC	akumuluj	108.65	112.7	4%	4 172.2	-4%	51%	39.2	29.2	21.9	24.0	18.9	14.9	21.8%	1.5%
LPP	akumuluj	8 851	9 031.0	2%	16 206.4	-1%	80%	46.0	38.2	31.2	28.8	24.7	19.2	34.2%	1.0%
NFI EMF	neutralnie	17.70	21.0	19%	1 870.5	0%	8%	-	30.3	21.5	8.8	8.6	7.6	-1.8%	-
Eurocash	neutralnie	41.85	62.3	49%	5 793.2	-10%	-12%	23.1	17.2	14.6	13.3	11.1	9.4	36.4%	2.2%
Emperia	akumuluj	70.55	76.6	9%	1 066.4	-5%	26%	51.3	27.5	22.2	51.5	15.1	12.3	1.1%	1.3%
Alma	kupuj	35.99	37.5	4%	200.1	-3%	19%	40.0	14.8	12.7	6.4	5.8	5.6	1.4%	-
<b>Przemysł elektromaszynowy</b>															
Amica	kupuj	105.90	67.3	-36%	823.4	-9%	95%	16.2	15.3	15.9	8.9	8.3	8.2	18.3%	4.3%
Relpol	kupuj	7.91	10.2	29%	76.0	-4%	-5%	6.8	7.1	7.0	4.5	4.5	4.3	9.3%	-
Aplisens	akumuluj	17.59	19.6	11%	232.8	-5%	27%	15.8	14.3	11.9	9.3	8.6	7.4	14.5%	1.5%
Apator	akumuluj	38.70	33.5	-13%	1 281.2	-3%	23%	13.7	21.1	19.5	10.9	12.0	11.6	25.9%	2.6%
ZPUE	kupuj	410.0	321.6	-22%	574.0	-9%	53%	18.9	17.7	15.5	10.7	10.2	9.0	15.3%	2.5%
<b>Pozostałe spółki</b>															
Orbis	akumuluj	38.60	43.2	12%	1 778.6	-1%	1%	25.2	28.0	22.8	7.4	7.2	6.1	2.8%	-
Lentex	kupuj	7.38	8.3	12%	465.7	7%	53%	17.8	10.4	14.8	9.0	6.1	8.4	12.3%	2.0%
Forte	kupuj	37.70	28.7	-24%	895.4	0%	171%	26.0	18.4	16.0	16.2	12.3	10.8	14.3%	2.5%
Grajewo	akumuluj	26.10	18.0	-31%	1 295.2	-8%	67%	23.1	22.8	16.8	8.6	11.1	9.3	25.1%	-
Rainbow Tours	akumuluj	11.86	4.7	-60%	172.6	5%	199%	53.8	37.1	34.5	33.0	23.8	22.1	0.1%	-
Impel	akumuluj	31.00	34.9	13%	398.8	-1%	-3%	12.8	10.8	9.7	6.7	6.4	6.1	7.8%	4.8%
Decora	kupuj	11.70	11.8	1%	132.2	-11%	31%	10.6	15.9	12.2	8.2	8.3	7.4	7.2%	3.6%

Źródło: Bloomberg, Millennium DM; p-prognozy skonsolidowane Millennium DM. \*wycena w trakcie aktualizacji, \*\*na podstawie ogłoszonej decyzji WZA lub propozycji Zarządu dot. podziału zysku za rok 2012 do ceny obecnej, \*\*-iloraz zysku netto za cztery ostatnie kwartały i średniego poziomu kapitałów własnych z pięciu ostatnich kwartałów

## Departament Analiz

**Marcin Materna, CFA**  
Doradca inwestycyjny  
+48 22 598 26 82  
marcin.materna@millenniumdm.pl

**Marcin Palenik**  
+48 22 598 26 71  
marcin.palenik@millenniumdm.pl

**Maciej Krefta**  
+48 22 598 26 88  
maciej.krefta@millenniumdm.pl

**Wojciech Woźniak**  
+48 22 598 26 58  
wojciech.wozniak@millenniumdm.pl

**Sebastian Siemiątkowski**  
+48 22 598 26 05  
sebastian.siemiakowski@millenniumdm.pl

**Dyrektor**  
banki i ubezpieczenia

Analityk  
branża spożywcza, handel

Analityk  
developeperzy i energetyka

Analityk  
przemysł elektromaszynowy

Analityk  
fundusze inwestycyjne

## Sprzedaż

**Radosław Zawadzki**  
+48 22 598 26 34  
radoslaw.zawadzki@millenniumdm.pl

**Dyrektor**

**Arkadiusz Szumilak**  
+48 22 598 26 75  
arkadiusz.szumilak@millenniumdm.pl

**Marek Przytuła**  
+48 22 598 26 68  
marek.przytula@millenniumdm.pl

**Jarosław Oldakowski**  
+48 22 598 26 11  
jaroslaw.oldakowski@millenniumdm.pl

**Grażyna Mendrych**  
+48 22 598 26 26  
grazyna.mendrych@millenniumdm.pl

**Millennium Dom Maklerski S.A.**  
**Ul. Żaryna 2A, Millennium Park IIIp**  
**02-593 Warszawa Polska**

**Fax: +48 22 898 32 02    Tel. +48 22 598 26 00**

Millennium Dom Maklerski S.A. pełni funkcję animatora emitenta dla spółek: Ciech, Wielton, Sygnity, Ergis-Eurofilms od których otrzymał wynagrodzenie z tego tytułu. Millennium Dom Maklerski S.A. pełni funkcję animatora rynku dla spółek: Aplisens, Ciech, Sygnity, Wielton, Skyline, Hawe, Mieszko, PGE, Selena. Millennium Dom Maklerski S.A. w ciągu ostatnich 12 miesięcy pełnił funkcję oferującego w trakcie oferty publicznej dla akcji spółek: Ciech, Gastel-Zurawie, Enel-Med, od których otrzymał wynagrodzenie z tego tytułu. Spółki będące przedmiotem raportu mogą być klientami Grupy Kapitałowej Millennium Banku S.A., głównego akcjonariusza Millennium Domu Maklerskiego S.A. Pomiędzy Millennium Dom Maklerski S.A., a spółkami będącymi przedmiotem niniejszego raportu nie występują żadne inne powiązania, o których mowa w Rozporządzeniu Rady Ministrów z dnia 19 października 2005 roku w sprawie Informacji stanowiących rekomendacje dotyczące instrumentów finansowych lub ich emitentów, które byłyby znane sporządzającemu niniejszą rekomendację inwestycyjną. Millennium TFI S.A., spółka zależna Millennium Dom Maklerski S.A., posiada 6.45% akcji, Projprzem S.A., 5.79% akcji Bumech S.A. oraz 6.63% akcji Rainbow Tours S.A.

Niniejsza publikacja została przygotowana przez Millennium Dom Maklerski S.A. wyłącznie na potrzeby klientów Millennium Dom Maklerski S.A., nie stanowi reklamy ani oferowania papierów wartościowych, może być ona także dystrybuowana za pomocą środków masowego przekazu, na podstawie każdorazowej decyzji Dyrektora Departamentu Doradztwa i Analiz. Rozpowszechnianie lub powielanie niniejszego materiału w całości lub w części bez pisemnej zgody Millennium Dom Maklerski S.A. jest zabronione. Niniejsza publikacja została przygotowana z dochowaniem należytej staranności i rzetelności, w oparciu o fakty uznane za wiarygodne, jednak Millennium Dom Maklerski S.A. nie gwarantuje, że są one w pełni dokładne i kompletne. Podstawą przygotowania publikacji były informacje na temat spółek, jakie były publicznie dostępne. Kwantowania zawarte w niniejszym dokumencie mają charakter informacyjny, nie są ofertami kupna lub sprzedaży wymienionych instrumentów ani propozycjami dokonania transakcji czy inwestycji. Millennium Dom Maklerski S.A. nie ponosi odpowiedzialności za szkody poniesione w wyniku decyzji podjętych na podstawie informacji zawartych w niniejszym opracowaniu.