

Raport dzienny

13 stycznia 2014

Główne indeksy

Indeks		Zmiana 1D	Zmiana 1M	Zmiana 1Y	obroty PLN/USDm
WIG20	2 328	↑ 0.10%	-4.2%	-9.0%	1193/393
WIG30	2 460	↑ 0.07%	-4.1%	-4.7%	1217/401
mWIG40	3 257	↑ 0.51%	-3.2%	24.7%	115/37
sWIG80	13 715	↓ -1.17%	-4.2%	29.4%	39/13
WIG	49 797	↑ 0.09%	-3.8%	5.0%	1409/464
WIGBANKI	7 834	↑ 1.05%	-2.3%	19.9%	748/246

Główne indeksy światowe

		1D	1M	3M	1Y
Dow Jones	16 437	↓ -0.05%	4.33%	7.88%	21.86%
S&P500	1 842	↑ 0.23%	3.78%	8.17%	25.16%
NASDAQ	4 175	↑ 0.44%	4.34%	10.10%	33.56%
DAX	9 473	↑ 0.55%	5.18%	8.58%	22.78%
RTSI\$	19 102	↑ 0.61%	3.67%	2.49%	0.54%
XU100	49 696	↑ 0.76%	-0.71%	-6.50%	-19.19%

Surowce

		1D	1M	3M	1Y
Miedź (USD/t)	7 258.0	↓ -0.08%	1.4%	1.6%	-10.9%
Ropa (USD/bbl)	109.4	↓ -0.59%	3.4%	9.6%	-0.3%
Aluminium (USD/t)	1 760.5	↑ 0.17%	-2.6%	-5.7%	-16.5%
Złoto (USD/OZ)	1 250.3	↑ 0.30%	1.2%	-1.7%	-24.6%

Waluty

		1D	1M	3M	1Y
USD/PLN	3.0345	↓ -0.02%	-0.2%	-1.5%	-1.5%
EUR/PLN	4.1488	↓ 0.00%	-0.7%	-0.8%	0.8%
EUR/USD	1.3672	↑ 0.01%	-0.5%	0.7%	2.3%
USD/HUF	220.30	↓ -0.13%	0.6%	0.7%	-0.4%

Informacje ze spółek

KGHM, Grupa Azoty porozumienie ws. zagospodarowania złóż surowców chemicznych

GTC Cena emisyjna akcji serii J wynosi 7 PLN

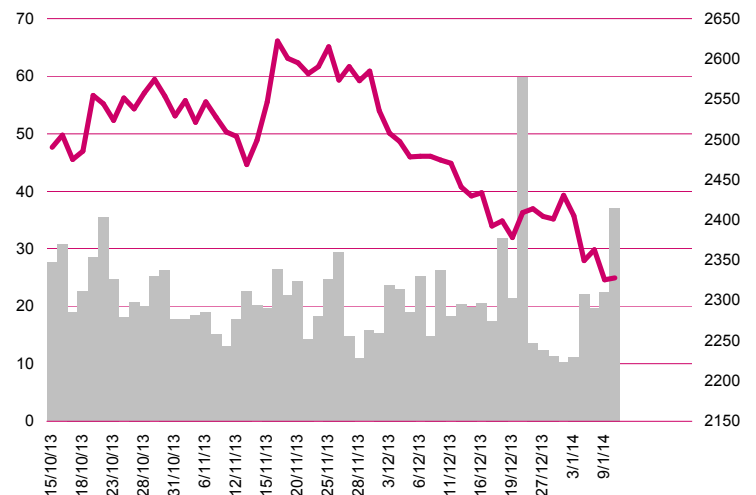
LW Bogdanka Wydobyte węgla w Bogdance wzrosło do 8.35 mln ton w 2013 roku

Asseco Poland Brak planów dalszej konsolidacji wewnątrz grupy

Forte Korzystne tegoroczne perspektywy dla spółki

Budimex Najkorzystniejsza oferta w Olsztynie

WIG20



Rentowność skarbowych papierów dłużnych

	3M	1Y	2Y	5Y	10Y
Polska	2.60%	2.67%	2.95%	3.68%	4.49%
Węgry	2.83%	3.03%	3.40%	4.50%	5.46%
Niemcy	0.04%	0.14%	0.21%	0.90%	1.92%
USA	0.04%	0.13%	0.43%	1.75%	2.97%

Najbardziej aktywne akcje

		1D	1M	%obrotów	obroty (PLN/USD)
PKO BP	38.31	↑ 0.84%	-2.4%	6.6%	78/25
KGHM	111.60	↓ -0.53%	-2.9%	6.1%	72/24
PZU	426.00	↓ -1.62%	-6.5%	4.7%	56/18
PKN Orlen	42.20	↑ 1.93%	-4.8%	2.0%	24/7

Wygrani/Przegran

		1D		1D
GTC	7.23	↑ 3.29%	PGE	15.74 ↓ -1.81%
Pekao	177.00	↑ 2.31%	PGNiG	4.85 ↓ -2.81%

Wydarzenia w spółkach

Spółka	Wydarzenie
BIOTON	Ostatni dzień zawieszenia obrotu akcjami spółki

Prognozy makro

Godz.	Wydarzenie	Będzie	Ostatnio
10:00	Produkcja przemysłowa (R/R)	IT 0.25%	-1.1%
18:40	Wystąpienie szefa Fed z Atlanty	US -	-

Informacje ze spółek

KGHM, Grupa Azoty

Porozumienie ws. zagospodarowania złóż surowców chemicznych

KGHM podpisał z Gdańskimi Zakładami Nawozów Fosforowych Fosfory, spółką zależną Grupy Azoty Zakłady Azotowe Puławy, porozumienie o współpracy dotyczące współpracy w zakresie poszukiwania, rozpoznania i wydobycia złóż soli potasowych, surowców fosforowych, soli kamiennej oraz metali nieżelaznych w ramach wspólnego przedsięwzięcia. To kolejny krok po tym, jak firmy podpisały w sierpniu zeszłego roku list intencyjny w tej sprawie. Liderem całego projektu będzie KGHM. Udział kapitałowy Grupy Azoty Zakłady Azotowe Puławy i Gdańskich Zakładów Nawozów Fosforowych Fosfory w spółce celowej oraz projektach realizowanych przez nią "będzie wynosił zasadniczo 50 proc."

GTC

Cena emisyjna akcji serii J wynosi 7 PLN

Spółka podała, że cena emisyjna za akcję serii J wynosi 7 PLN, a zawarcie umów objęcia akcji z wybranymi przez zarząd inwestorami nastąpi nie później niż do 16 stycznia br. W miniony czwartek, 9 stycznia br. NWZA upoważniło zarząd do emisji do 31,937,298 akcji serii J z wyłączeniem prawa poboru, natomiast w piątek trwał book-building (źródło PAP podawało, że przy cenie 6.7 PLN za akcję książką pokryta jest dwukrotnie). Zarząd spółki w uzasadnieniu uchwały informował, że wpływy z emisji zostaną wykorzystane w celu zmniejszenia zadłużenia.

LW Bogdanka

Wydobycie węgla w Bogdance wzrosło do 8.35 mln ton w 2013 roku

Spółka poinformowała, że wydobycie kopalni w 2013 roku wzrosło do 8.35 mln ton (+7.3% r/r), przy czym w IV kwartale wyniosło 2.11 mln ton (+23.4% r/r) i było zbliżone do wydobycia w III kwartale (2.16 mln ton). Zarząd podał, że zgodnie z wcześniejszymi deklaracjami wydobycie w IV kwartale było nieco niższe od oczekiwań z powodu gorszych warunków geotechnicznych na jednej z eksploatowanych obecnie ścian oraz gorsze od spodziewanych parametry złoża (niższa jakość urobku) w ścianie w Polu Stefanów.

Asseco Poland

Brak planów dalszej konsolidacji wewnątrz grupy

Według rzeczniczki grupy Asseco Katarzyny Drewnowskiej, Po tym jak Asseco Central Europe przejęło od Asseco Dach 100% udziałów w Asseco Solutions AG, informatyczna grupa nie planuje dalszej konsolidacji spółek specjalizujących się w rozwiązaniach dla przedsiębiorstw.

Forte

Korzystne tegoroczne perspektywy dla spółki

Maciej Formanowicz, prezes zarządu poinformował że spółka zamierza wzmocnić swoją pozycję we Francji, którą uważa za rynek z ogromnym potencjałem. Prezes liczy, że w ciągu 2-3 lat uda się spółce we Francji zbliżyć do docelowo poziomu sprzedaży, podobnego jak w Niemczech. Prezes zapytany o tegoroczne perspektywy spółki przyznał, że 2014 rok zapowiada się bardzo korzystnie, patrząc zarówno na sprzedaż na rynku polskim, jak i na rynkach zagranicznych.

Budimex

Najkorzystniejsza oferta w Olsztynie

Jak podaje PAP, oferta konsorcjum Budimeksu i KZN Rail za 88.8 mln PLN została wybrana jako najkorzystniejsza w przetargu na wykonanie w formule zaprojektuj i wybuduj zajezdni tramwajowej w Olsztynie. W przetargu złożono cztery oferty (pozostali to: ZUE, konsorcjum NDI oraz konsorcjum Balzola Polska).

Tell

Nie złożono zapisów w wezwaniu

Nie złożono żadnego zapisu w ogłoszonym przez Neo Investment wezwaniu na 30.33% akcji spółki Tell. Neo Investment wezwał 5 grudnia ub.r. do sprzedaży akcji Tella dających 30.33% głosów spółki, po cenie jednostkowej 10.76 PLN, by w wyniku wezwania osiągnąć 66% ogólnej liczby głosów na WZA.

Cinema City

Spółka przeznaczy środki z Cineworld na inwestycje

Cinema City przeznaczy gotówkę, jaka zostanie w spółce po transakcji połączenia działalności kinowej z Cineworld, na inwestycje. W pierwszej kolejności będzie to projekt Park of Poland. Szczegóły I etapu tej inwestycji spółka może podać w połowie 2014 r. Cinema City szacuje, że po spłacie zadłużenia stan gotówki wyniesie ok. 130 mln EUR. dyrektor finansowy Cinema City International Nisan Cohen poinformował w rozmowie z PAP, że Cinema City, które dotąd nie dzieliło się zyskiem z akcjonariuszami, nie planuje na razie zmieniać swojej polityki dywidendowej. Dodał, że spółka widzi oznaki ożywienia w sektorze nieruchomości w regionie Europy Środkowo-Wschodniej.

Action

Możliwe 2 PLN dywidendy na akcję

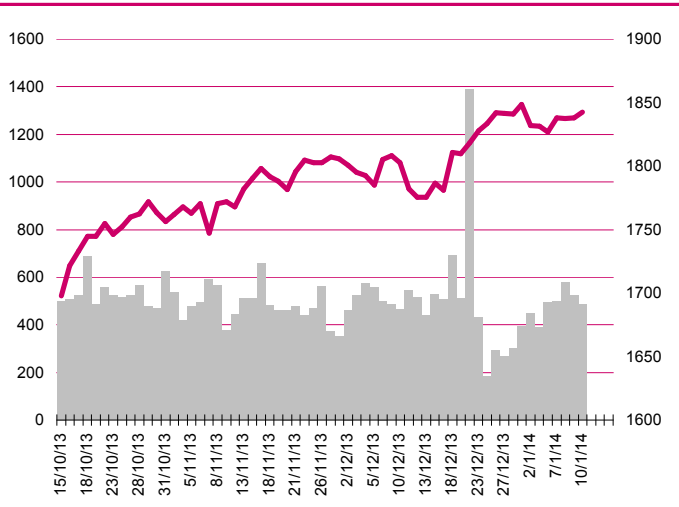
Według prezesa Bielińskiego spółka myśli o wypłacie dywidendy za 2013 r. na poziomie około 2 PLN na akcję. Przy obecnej cenie (45.1 PLN) stopa dywidendy wyniosłaby 4.43%. W ubiegłym roku dywidenda wyniosła 1.5 PLN na akcję.

Pakiety

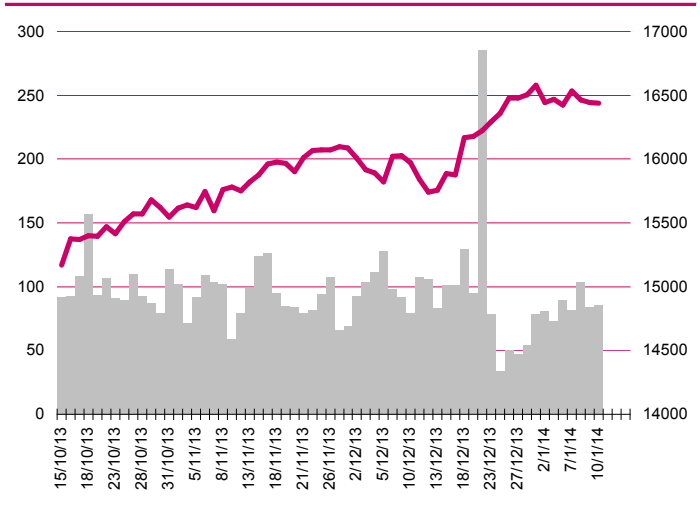
Otmuchów

Amplico OFE zmniejszyło zaangażowanie w Zakładach Przemysłu Cukierniczego Otmuchów do 4.73% udziałów w kapitale i głosów na WZ. Przed zmianą Amplico OFE miało 5.73% udziałów w kapitale i głosów na WZ ZPC Otmuchów.

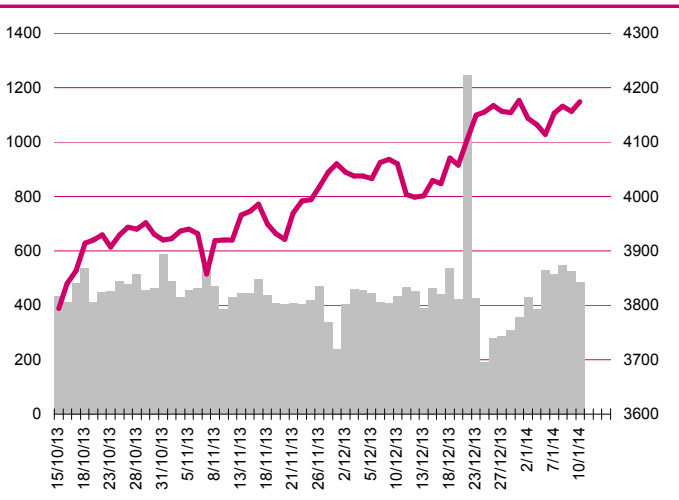
S&P500



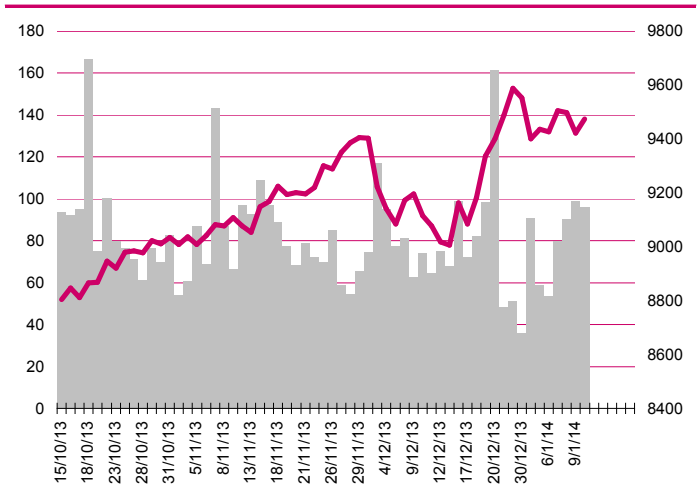
DOW JONES



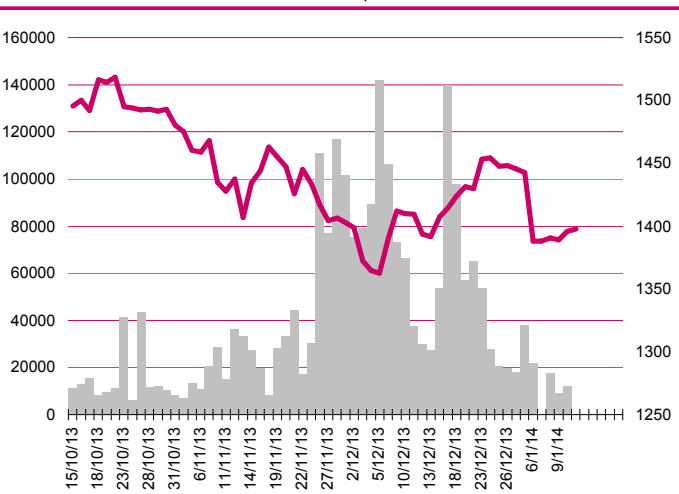
NASDAQ



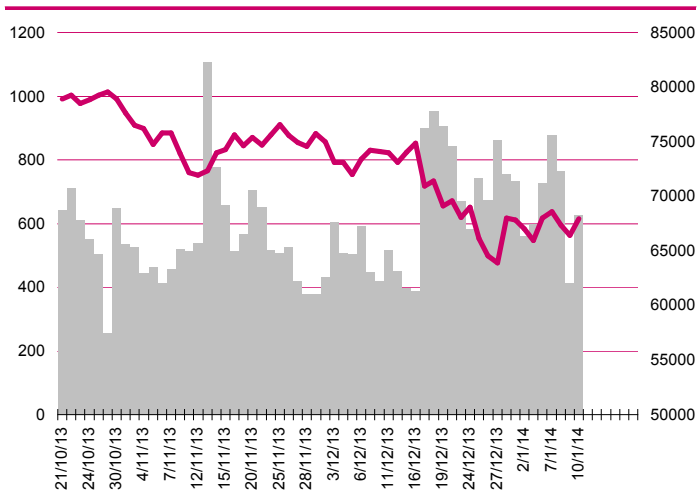
DAX



RTSİŞ



XU100



Kalendarium

	Poniedziałek 13 styczeń '14	Wtorek 14 styczeń '14	Środa 15 styczeń '14	Czwartek 16 styczeń '14	Piątek 17 styczeń '14
Dane makro	Nowe kredyty (CNY), Wystąpienie szefa Fed z Atlanty (US)	Produkcja przemysłowa (EU), Sprzedaży detalicznej (US), Zapasy niesprzedanych towarów (US)	Szacunki rocznej dynamiki PKB (GER), Handel zagraniczny (EU), Wnioski o kredyt hipoteczny (US), Wskaźnik cen towarów i usług konsumpcyjnych (PL), Beżowa Księga (US)	Inflacja konsumencka (EU), Wskaźniki inflacji bazowej (PL), Wnioski o zasitek dla bezrobotnych (US), Inflacja konsumencka (US), Indeks Fed z Filadelfii (US), Wystąpienie publiczne szefa Fed (US)	Wyniki sprzedaży detalicznej (UK), Bilans płatniczy (PL), Pozwolenia na budowę domów (US), Rozpoczęte budowy domów (US), Produkcja przemysłowa (US)
Wyniki spółek					
Dywidenda					Paławy - Dzień wypłaty dywidendy 10,38 zł na akcję
Inne					

	Poniedziałek 20 styczeń '14	Wtorek 21 styczeń '14	Środa 22 styczeń '14	Czwartek 23 styczeń '14	Piątek 24 styczeń '14
Dane makro	Produkt Krajowy Brutto (CNY), Produkcja przemysłowa (CNY), Przeciętne zatrudnienie i wynagrodzenie (PL)	Indeks instytutu ZEW (GER), Produkcja przemysłowa (PL)	Komunikat po posiedzeniu BoJ (JAP), Stopa bezrobocia (UK), Wnioski o kredyt hipoteczny (US)	Indeks PMI dla przemysłu (EU), Indeks PMI dla przemysłu (GER), Wnioski o zasitek dla bezrobotnych (US), Indeks PMI dla przemysłu (US), Sprzedaż domów na rynku wtórnym (US)	Koniunktura konsumencka (PL), Inflacja konsumencka (CA)
Wyniki spółek					
Dywidenda					
Inne					

Aktualne wskaźniki

	Rekomendacja	Potencjał			M. cap (PLNm)	Zmiana ceny		P/E			EV/EBITDA lub P/BV-banki, deweloperzy			ROE *3	DY % 2013 ⁺²
		Cena	Wycena	+/-		1 M	1 Y	2012	2013p	2014p	2012	2013p	2014p		
Banki															
Bank Handlowy	redukuje	98.05	94.3	-4%	12 811.2	-13%	1%	13.2	14.6	16.3	1.9	1.7	1.7	14.8%	5.9%
Mbank	neutralnie	479.95	517.2	8%	20 241.4	-5%	52%	16.8	17.4	15.3	2.3	2.0	1.9	12.2%	2.1%
BZ WBK	neutralnie	373.00	343.5	-8%	34 892.3	-3%	44%	26.8	19.6	18.7	2.9	2.5	2.4	14.8%	2.0%
ING BSK	akumuluj	107.00	130.7	22%	13 920.7	-3%	21%	16.7	15.1	13.8	1.9	1.7	1.6	11.2%	-
Pekao	redukuje	177.00	180.5	2%	46 457.2	-1%	7%	15.7	17.1	15.8	2.1	2.0	1.9	13.0%	4.7%
PKO BP	akumuluj	38.31	47.0	23%	47 887.5	-2%	7%	12.8	15.3	12.7	2.0	1.9	1.8	13.8%	4.7%
Ubezpieczenia															
PZU	akumuluj	426.00	465.0	9%	36 786.1	-7%	4%	10.0	13.4	13.6	2.7	2.5	2.5	23.2%	7.0%
Deweloperzy															
Echo	akumuluj	6.09	5.8	-5%	2 513.3	-7%	19%	13.5	11.0	11.0	1.20	1.13	1.02	25.4%	-
GTC	neutralnie	7.23	9.9	37%	2 309.1	-8%	-23%	-	7.2	7.2	0.69	0.63	0.58	-19.8%	-
Dom Development	neutralnie	48.00	32.9	-31%	1 188.2	-7%	40%	12.3	19.6	22.5	1.37	1.31	1.28	10.2%	7.7%
Robyg	neutralnie	2.31	1.6	-31%	605.4	7%	51%	17.6	21.2	21.8	1.45	1.45	1.43	3.6%	3.5%
J.W. Construction	akumuluj	4.59	4.7	2%	248.2	-14%	13%	17.9	35.5	4.7	0.50	0.49	0.46	1.2%	-
Polnord	*	9.39	*	*	306.4	5%	-18%	15.6	24.9	3.6	0.24	0.23	0.23	1.2%	-
Paliwa i metale															
Impexmetal	kupuj	3.30	3.8	15%	660.0	-4%	-4%	9.4	13.7	11.5	7.0	7.7	6.4	306.4%	-
Zetkama	kupuj	66.30	50.2	-24%	325.1	-17%	63%	13.7	13.2	13.1	9.1	8.8	8.8	20.3%	-
Kęty	akumuluj	206.00	147.5	-28%	1 920.6	-2%	48%	15.9	18.3	15.3	9.00	9.5	8.3	13.5%	2.9%
Przemysł chemiczny															
Azoty Tarnów	neutralnie	61.95	54.1	-13%	6 145.2	-7%	13%	19.5	12.8	9.4	8.9	5.2	4.1	16.7%	2.4%
Ciech	akumuluj	30.50	26.1	-14%	1 607.3	-3%	33%	-	16.9	15.6	46.7	6.4	6.0	-5.4%	-
Puławy	neutralnie	140.50	131.7	-6%	2 685.7	-22%	7%	11.1	12.6	10.7	5.9	5.6	4.7	15.6%	-
Synthos	redukuje	5.20	4.6	-12%	6 880.9	2%	-3%	12.3	12.1	11.3	7.2	7.1	7.1	16.8%	14.6%
Branża spożywcza															
Kernel	akumuluj	42.00	68.0	62%	3 346.7	14%	-33%	4.9	5.2	4.4	5.0	5.1	4.5	3.2%	-
Duda	akumuluj	0.82	0.90	10%	228.0	5%	100%	-	12.4	10.9	11.9	7.0	6.7	-3.3%	-
Tarczyński	kupuj	14.26	18.5	30%	161.8	1%	-	15.0	12.5	11.2	7.2	6.1	6.0	-	-
Mieszko	akumuluj	3.84	4.7	22%	156.9	-11%	-9%	11.1	8.5	6.2	7.8	7.2	4.9	7.3%	-
Wawel	akumuluj	1 121.5	900.0	-20%	1 682.0	-10%	46%	24.6	21.1	18.6	17.4	15.1	13.4	24.0%	1.2%
Colian	neutralnie	3.43	2.2	-36%	491.7	-7%	63%	22.1	19.2	17.8	10.2	10.3	8.3	6.7%	-
Ambra	kupuj	10.02	10.0	0%	252.6	-1%	28%	15.8	11.9	10.5	8.3	7.9	7.2	7.8%	-
Handel															
CCC	akumuluj	112.00	112.7	1%	4 300.8	-1%	56%	40.5	30.1	22.6	24.8	19.4	15.4	21.8%	1.4%
LPP	akumuluj	8 500	9 031.0	6%	15 564.5	-4%	73%	44.2	36.7	29.9	27.7	23.7	18.5	34.2%	1.0%
NFI EMF	neutralnie	17.20	21.0	22%	1 817.6	-3%	8%	-	29.4	20.9	8.6	8.4	7.4	-1.8%	-
Eurocash	neutralnie	45.24	62.3	38%	6 262.5	-2%	-8%	25.0	18.6	15.8	14.3	12.0	10.1	36.4%	2.0%
Emperia	akumuluj	69.55	76.6	10%	1 051.3	-6%	22%	50.5	27.1	21.9	50.9	15.0	12.2	1.1%	1.3%
Alma	kupuj	36.50	37.5	3%	203.0	-2%	21%	40.6	15.0	12.8	6.5	5.9	5.6	1.4%	-
Przemysł elektromaszynowy															
Amica	kupuj	101.00	67.3	-33%	785.3	-13%	84%	15.4	14.6	15.1	8.5	8.0	7.8	18.3%	4.5%
Relpol	kupuj	7.94	10.2	28%	76.3	-4%	-6%	6.8	7.1	7.1	4.5	4.5	4.3	9.3%	-
Aplisens	akumuluj	17.89	19.6	10%	236.8	-3%	28%	16.1	14.5	12.1	9.5	8.8	7.5	14.5%	1.5%
Apator	akumuluj	35.20	33.5	-5%	1 165.4	-12%	9%	12.5	19.2	17.8	9.9	10.9	10.6	25.9%	2.8%
ZPUE	kupuj	405.2	321.6	-21%	567.3	-10%	57%	18.7	17.5	15.3	10.6	10.1	8.9	15.3%	2.6%
Pozostałe spółki															
Orbis	akumuluj	39.87	43.2	8%	1 837.1	3%	5%	26.0	28.9	23.5	7.7	7.5	6.4	2.8%	-
Lentex	kupuj	7.26	8.3	14%	458.1	6%	48%	17.5	10.2	14.6	8.9	6.0	8.3	12.3%	2.1%
Forte	kupuj	35.70	28.7	-20%	847.9	-5%	163%	24.6	17.4	15.1	15.3	11.7	10.2	14.3%	2.7%
Grajewo	akumuluj	25.84	18.0	-30%	1 282.3	-9%	78%	22.9	22.5	16.7	8.6	11.0	9.2	25.1%	-
Rainbow Tours	akumuluj	11.38	4.7	-59%	165.6	1%	178%	51.6	35.6	33.1	31.6	22.8	21.2	0.1%	-
Impel	akumuluj	30.90	34.9	13%	397.5	-1%	0%	12.7	10.7	9.6	6.7	6.4	6.1	7.8%	4.9%
Decora	kupuj	11.85	11.8	0%	133.9	-10%	31%	10.8	16.1	12.3	8.2	8.4	7.4	7.2%	3.5%

Źródło: Bloomberg, Millennium DM; p-prognozy skonsolidowane Millennium DM. *wycena w trakcie aktualizacji, ⁺²-na podstawie ogłoszonej decyzji WZA lub propozycji Zarządu dot. podziału zysku za rok 2012 do ceny obecnej, ⁺³-iloraz zysku netto za cztery ostatnie kwartały i średniego poziomu kapitałów własnych z pięciu ostatnich kwartałów

Departament Analiz

Marcin Materna, CFA
Doradca inwestycyjny
+48 22 598 26 82
marcin.materna@millenniumdm.pl

Marcin Palenik
+48 22 598 26 71
marcin.palenik@millenniumdm.pl

Maciej Krefta
+48 22 598 26 88
maciej.krefta@millenniumdm.pl

Wojciech Woźniak
+48 22 598 26 58
wojciech.wozniak@millenniumdm.pl

Sebastian Siemiątkowski
+48 22 598 26 05
sebastian.siemiątkowski@millenniumdm.pl

Dyrektor
banki i ubezpieczenia

Analityk
branża spożywcza, handel

Analityk
developeperzy i energetyka

Analityk
przemysł elektromaszynowy

Analityk
fundusze inwestycyjne

Sprzedaż

Radosław Zawadzki
+48 22 598 26 34
radoslaw.zawadzki@millenniumdm.pl

Arkadiusz Szumilak
+48 22 598 26 75
arkadiusz.szumilak@millenniumdm.pl

Marek Przytuła
+48 22 598 26 68
marek.przytuła@millenniumdm.pl

Jarosław Oldakowski
+48 22 598 26 11
jaroslaw.oldakowski@millenniumdm.pl

Grażyna Mendrych
+48 22 598 26 26
grazyna.mendrych@millenniumdm.pl

Dyrektor

Millennium Dom Maklerski S.A.
Ul. Żaryna 2A, Millennium Park IIIp
02-593 Warszawa Polska

Fax: +48 22 898 32 02 Tel. +48 22 598 26 00

Millennium Dom Maklerski S.A. pełni funkcję animatora emitenta dla spółek: Ciech, Wielton, Sygnity, Ergis-Eurofilms od których otrzymał wynagrodzenie z tego tytułu. Millennium Dom Maklerski S.A. pełni funkcję animatora rynku dla spółek: Aplisens, Ciech, Sygnity, Wielton, Skyline, Hawe, Mieszko, PGE, Selena. Millennium Dom Maklerski S.A. w ciągu ostatnich 12 miesięcy pełnił funkcję oferującego w trakcie oferty publicznej dla akcji spółek: Ciech, Gastel-Zurawie, Enel-Med, od których otrzymał wynagrodzenie z tego tytułu. Spółki będące przedmiotem raportu mogą być klientami Grupy Kapitałowej Millennium Banku S.A., głównego akcjonariusza Millennium Domu Maklerskiego S.A. Pomiędzy Millennium Dom Maklerski S.A., a spółkami będącymi przedmiotem niniejszego raportu nie występują żadne inne powiązania, o których mowa w Rozporządzeniu Rady Ministrów z dnia 19 października 2005 roku w sprawie Informacji stanowiących rekomendacje dotyczące instrumentów finansowych lub ich emitentów, które byłyby znane sporządzającemu niniejszą rekomendację inwestycyjną. Millennium TFI S.A., spółka zależna Millennium Dom Maklerski S.A., posiada 6.45% akcji, Projprzem S.A., 5.79% akcji Bumech S.A. oraz 6.63% akcji Rainbow Tours S.A.

Niniejsza publikacja została przygotowana przez Millennium Dom Maklerski S.A. wyłącznie na potrzeby klientów Millennium Dom Maklerski S.A., nie stanowi reklamy ani oferowania papierów wartościowych, może być ona także dystrybuowana za pomocą środków masowego przekazu, na podstawie każdorazowej decyzji Dyrektora Departamentu Doradztwa i Analiz. Rozpowszechnianie lub powielanie niniejszego materiału w całości lub w części bez pisemnej zgody Millennium Dom Maklerski S.A. jest zabronione. Niniejsza publikacja została przygotowana z dochowaniem należytej staranności i rzetelności, w oparciu o fakty uznane za wiarygodne, jednak Millennium Dom Maklerski S.A. nie gwarantuje, że są one w pełni dokładne i kompletne. Podstawą przygotowania publikacji były informacje na temat spółek, jakie były publicznie dostępne. Kwantowania zawarte w niniejszym dokumencie mają charakter informacyjny, nie są ofertami kupna lub sprzedaży wymienionych instrumentów ani propozycjami dokonania transakcji czy inwestycji. Millennium Dom Maklerski S.A. nie ponosi odpowiedzialności za szkody poniesione w wyniku decyzji podjętych na podstawie informacji zawartych w niniejszym opracowaniu.