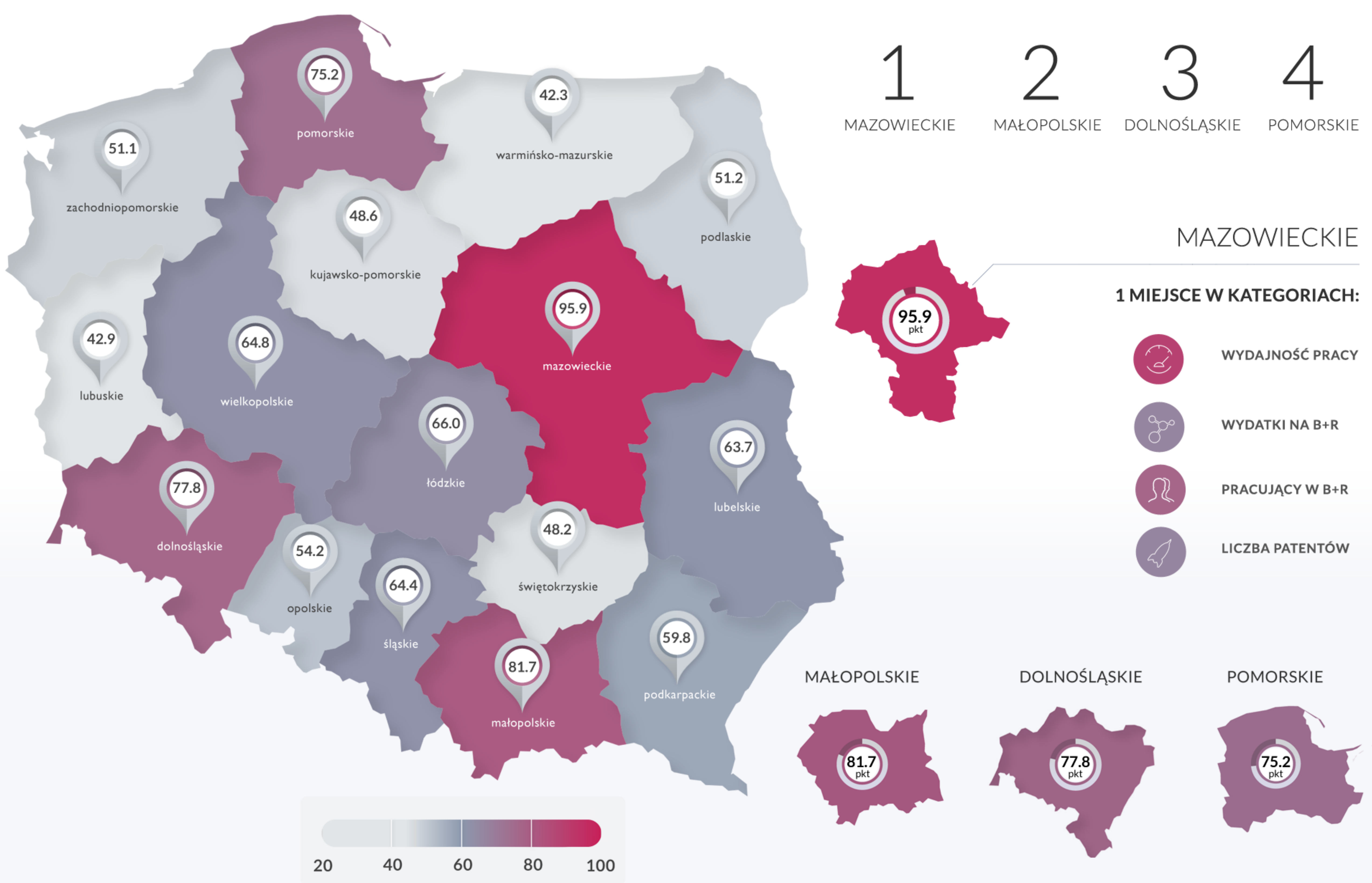


Indeks Millennium - Potencjał Innowacyjności Regionów

Indeks opisuje potencjał innowacyjności województw w Polsce w oparciu o analizę 6 wskaźników (ocena w skali 1-100):



Potencjał innowacyjności województw w Polsce



6 wskaźników innowacyjności według województw

INDEKS	WYDAJNOŚĆ PRACY	STOPA WARTOŚCI DODANEJ	WYDATKI NA B+R	EDUKACJA POLICEALNA	PRACUJĄCY W B+R	LICZBA PATENTÓW
Mazowieckie 95,9	100,0	77,9	100,0	97,2	100,0	100,0
Małopolskie 81,7	74,3	88,7	65,3	100,0	81,7	80,2
Dolnośląskie 77,8	66,2	92,2	60,5	86,2	65,2	96,4
Pomorskie 75,2	100,0	79,6	77,5	78,2	56,5	59,4
Łódzkie 66,0	66,2	98,0	55,6	64,0	33,0	79,1
Wielkopolskie 64,8	83,8	72,0	49,5	71,7	40,9	70,8
Śląskie 64,4	68,9	80,4	58,1	53,9	40,0	85,3
Lubelskie 63,7	58,1	100,0	59,3	70,1	30,4	64,4
Podkarpackie 59,8	64,9	77,4	70,5	51,2	57,4	37,5
Opolskie 54,2	68,9	74,1	46,0	51,0	23,5	61,8
Podlaskie 51,2	73,0	63,2	57,1	59,1	27,8	27,3
ZP 51,1	63,5	77,0	31,8	56,5	31,3	46,5
KP 48,6	70,3	67,0	35,5	57,2	30,4	31,1
ŚK 48,2	71,6	70,7	59,7	43,9	15,7	27,4
Lubuskie 42,9	73,0	62,3	41,5	32,3	15,7	32,9
WM 42,3	52,7	78,2	30,9	45,1	23,5	23,2