

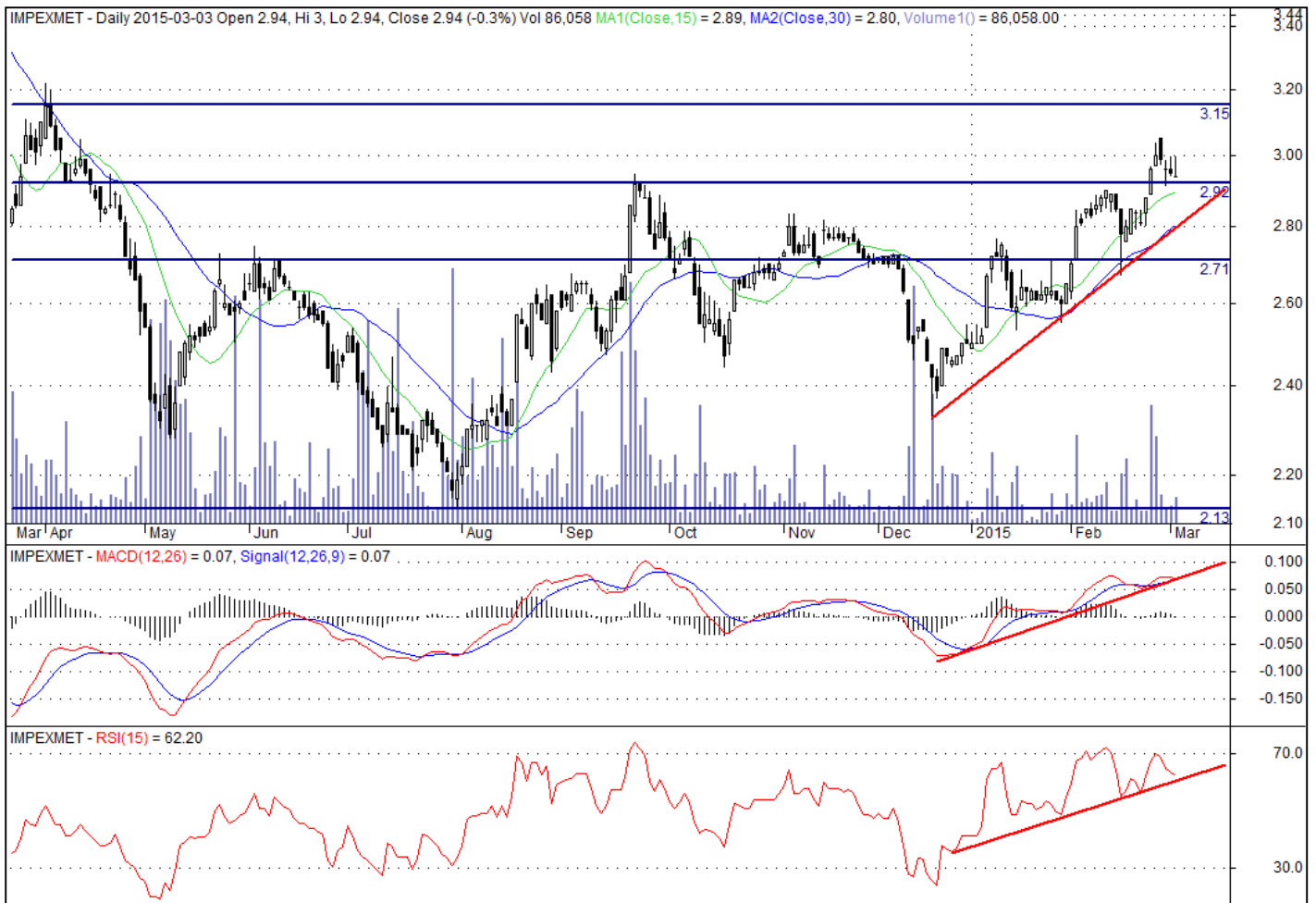
Impexmetal

Interpretacja wykresu: pozytywna

wykres tygodnia

analiza techniczna

indeks bazowy	obecna cena	cena docelowa	zanegowanie prognozy	kapitalizacja w mln PLN	P/E	P/BV	zmiana 6M	zmiana 6M WIG	śr. dzienny obrót za ostatni miesiąc
WIG20	4.49	3.8	4.28	845	14.8	2.79	-2.96%	1.11%	5 748 tys. PLN



Created with AmiBroker- advanced charting and technical analysis software. <http://www.amibroker.com>

Konsolidacja w okolicach wsparcia okazją do zakupu

Od końca grudnia 2014 r. kurs spółki znajduje się w trendzie wzrostowym. Po pokonaniu oporu na poziomie 2.92 PLN nastąpiła lekka korekta, która jest okazją do wejścia w inwestycje. Niskie obroty oraz świece z małymi korpusami sugerują, że korekta nie jest silna, a bliskość wsparcia oraz linii trendu wzrostowego powinny stanowić bodziec do dalszego marszu kursu na północ. W dłuższej perspektywie celem jest osiągnięcie maksimum z początku 2014 r., tzn. 3.8 PLN. Po drodze jest jednak jeszcze do pokonania opór, wyznaczony przez maksima z marca ubiegłego roku na poziomie 3.15 PLN.

Wojciech Woźniak
Makler Papierów Wartościowych
+22 598 26 58
wojciech.wozniak@millenniumdm.pl

Obecna cena – cena zamknięcia z dnia poprzedzającego wydanie dokumentu.

W przygotowaniu opracowania wykorzystano program AmiBroker. Interpretacja wykresu jest subiektywną opinią analityka. Opracowanie zostało sporządzone w celach informacyjnych i nie powinno stanowić podstawy decyzji inwestycyjnych. Millennium DM S.A. ani jego pracownicy nie ponoszą odpowiedzialności za decyzje inwestycyjne podjęte na podstawie niniejszego opracowania, ani za szkody poniesione w wyniku decyzji inwestycyjnych podjętych na podstawie niniejszego opracowania. Opracowanie nie ma charakteru i nie stanowi rekomendacji w rozumieniu Rozporządzenia Ministra finansów z 19 października 2005 roku w sprawie informacji stanowiących rekomendacje dotyczące instrumentów finansowych, ich emitentów i wystawców, nie stanowi porady inwestycyjnej, nie stanowi oferty zbycia lub nabycia wymienionych w niej instrumentów finansowych, nie stanowi podstawy do zawarcia jakiegokolwiek umowy lub powstania jakiegokolwiek zobowiązania. Powielanie lub publikowanie w jakiegokolwiek formie niniejszego opracowania lub jego części bez pisemnej zgody Millennium DM S.A. zabronione.