

# Raport dzienny

10 listopada 2017

## Główne indeksy

Indeks		Zmiana 1D	Zmiana 1M	Zmiana 1Y	obroty PLN/USDm
WIG20	2 478	↓ -1.40%	-1.5%	37.9%	663/182
WIG30	2 866	↓ -1.26%	-1.0%	37.8%	746/205
mWIG40	4 878	↓ -0.52%	-0.9%	21.5%	193/53
sWIG80	13 867	↓ -0.59%	-6.4%	-1.9%	25/7
WIG	63 924	↓ -1.07%	-1.7%	31.9%	912/251
WIGBANKI	7 862	↓ -0.98%	4.0%	31.2%	265/73

## Główne indeksy światowe

		1D	1M	3M	1Y
Dow Jones	23 462	↓ -0.43%	2.76%	7.41%	24.75%
S&P500	2 585	↓ -0.38%	1.33%	6.00%	19.25%
NASDAQ	6 750	↓ -0.58%	2.47%	8.58%	29.59%
DAX	13 183	↓ -1.49%	1.80%	9.72%	24.01%
RTSI\$	1 161	↑ 0.96%	2.34%	12.84%	16.86%
XU100	110 247	↓ -1.47%	6.63%	2.27%	44.38%

## Surowce

		1D	1M	3M	1Y
Miedź (USD/t)	6 808.0	↓ -0.69%	2.1%	5.5%	25.8%
Ropa (USD/bbl)	63.8	↓ -0.17%	13.2%	23.2%	23.1%
Węgiel koks. (USD/t)	180.5	↔ 0.00%	-2.6%	-6.8%	-41.2%
Złoto (USD/OZ)	1 285.6	↓ -0.11%	-0.4%	0.1%	1.5%

## Waluty

		1D	1M	3M	1Y
USD/PLN	3.6339	↓ -0.20%	0.0%	-0.1%	-9.7%
EUR/PLN	4.2327	↓ -0.14%	-1.3%	-1.1%	-3.4%
EUR/USD	1.1647	↑ 0.06%	-1.3%	-0.9%	7.0%
USD/HUF	267.94	↓ -0.06%	1.8%	3.1%	-5.3%

## Informacje ze spółek

**Eurocash** Skonsolidowane wyniki kwartalne

**Agora** Skonsolidowane wyniki kwartalne

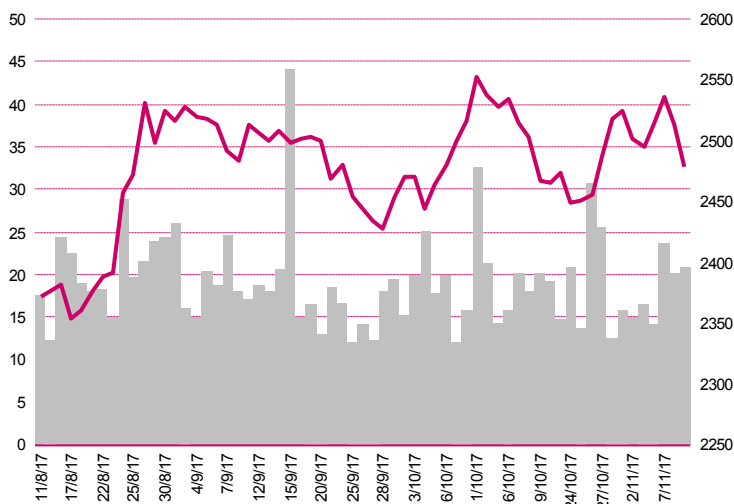
**Getin Holding** Skonsolidowane wyniki kwartalne

**J.W. Construction** Skonsolidowane wyniki kwartalne

**PKO BP** Zdementowane pogłoski nt zakupu banków w krajach bałtyckich

**OT Logistics** Planowane wezwanie do sprzedaży akcji chorwackiej Luka Rijeka

## WIG20



## Rentowność skarbowych papierów dłużnych

	3M	1Y	2Y	5Y	10Y
Polska	1.63%	1.25%	1.59%	2.61%	3.40%
Węgry	-0.04%	0.01%	0.30%	1.17%	2.33%
Niemcy	-0.80%	-0.74%	-0.76%	-0.38%	0.33%
USA	1.22%	1.53%	1.63%	2.01%	2.34%

## Najbardziej aktywne akcje

		1D	1M	% obrotów	obroty(PLN/USD)
PKO BP	38.85	↓ -2.39%	8.2%	9.3%	61/16
PKN Orlen	122.60	↓ -0.53%	-7.8%	9.1%	60/16
Pekao	123.50	↑ 0.82%	-2.8%	7.9%	52/14
CCC	248.00	↓ -6.59%	-14.1%	4.2%	27/7

## Wygrani/Przegran

		1D		1D
Orange	5.66	↑ 1.62%	CCC	248.00 ↓ -6.59%
Pekao	123.50	↑ 0.82%	PZU	45.79 ↓ -3.09%

## Wydarzenia w spółkach

Spółka	Wydarzenie	
K2INTERNT	Dzień wypłaty dywidendy	1.00 PLN na akcję
SKARBIEC	Dzień wypłaty dywidendy	2.62 PLN na akcję

## Prognozy makro

Godz.	Wydarzenie	Będzie	Ostatnio
16:00	Indeks Uniwersytetu Michigan, wst.	US	101.0 100.7

## Informacje ze spółek

### Eurocash

#### Skonsolidowane wyniki kwartalne

##### Skonsolidowane kwartalne wyniki Eurocash

	III kwartał 2017	<i>kons</i>	III kwartał 2016	zmiana	I-III kw. 2017	I-III kw. 2016	zmiana
Przychody	6 187.6	6 415.6	5 761.2	7.4%	17 465.1	15 866.0	10.1%
EBITDA	101.5	131.0	123.2	-17.7%	144.8	280.9	-48.4%
EBIT	58.2	85.1	81.1	-28.3%	11.6	157.8	-92.6%
Zysk netto	35.7	60.6	58.7	-39.1%	-39.3	116.8	-
<b>Marże</b>							
Marża EBITDA	1.6%	2.0%	2.1%		0.8%	1.8%	
Marża EBIT	0.9%	1.3%	1.4%		0.1%	1.0%	
Marża netto	0.6%	0.9%	1.0%		-0.2%	0.7%	

Wg MSR/MSSF; mln PLN;

### Agora

#### Skonsolidowane wyniki kwartalne

##### Skonsolidowane kwartalne wyniki Agora

	III kwartał 2017	<i>kons</i>	III kwartał 2016	zmiana	I-III kw. 2017	I-III kw. 2016	zmiana
Przychody	251.4	256.5	273.4	-8.0%	835.1	858.1	-2.7%
EBITDA	15.5	14.4	14.9	4.0%	75.8	65.8	15.2%
EBIT	-9.1	-10.0	-9.7	-	1.2	-8.0	-
Zysk netto	-2.2	-1.7	-14.5	-	-10.0	-26.8	-
<b>Marże</b>							
Marża EBITDA	6.2%	5.6%	5.4%		9.1%	7.7%	
Marża EBIT	-3.6%	-3.9%	-3.5%		0.1%	-0.9%	
Marża netto	-0.9%	-0.7%	-5.3%		-1.2%	-3.1%	

Wg MSR/MSSF; mln PLN;

### Getin Holding

#### Skonsolidowane wyniki kwartalne

##### Skonsolidowane wyniki kwartalne Getin Holding

	III kwartał 2017	III kwartał 2016	zmiana	I-III kw. 2017	I-III kw. 2016	zmiana
Wynik odsetkowy	241.3	226.5	6.6%	758.9	601.8	26.1%
Wynik prowizyjny	120.9	121.3	-0.3%	349.1	318.0	9.8%
Ogólne koszty administracyjne	-213.5	-204.2	4.6%	-648.4	-617.6	5.0%
Wynik operacyjny	242.3	95.1	154.7%	387.1	408.5	-5.2%
Rezerwy	-98.9	-71.4	38.5%	-283.3	-192.2	47.4%
Wynik brutto	232.7	96.1	142.2%	399.7	395.1	1.2%
Wynik netto	106.2	39.2	170.9%	172.8	216.2	-20.1%

Wg MSR/MSSF; mln PLN

## Informacje ze spółek

### J.W. Construction

#### Skonsolidowane wyniki kwartalne

##### Skonsolidowane wyniki kwartalne J.W.Construction Holding

	III kwartał 2017	III kwartał 2016	zmiana	I-III kw. 2017	I-III kw. 2016	zmiana
Przychody	92.4	182.1	-49.3%	227.7	437.1	-47.9%
Wynik brutto na sprzedaży	26.1	64.7	-59.7%	56.2	132.8	-57.6%
EBIT	13.5	25.9	-47.7%	14.3	63.3	-77.4%
Zysk netto	6.6	9.1	-27.5%	3.1	35.2	-91.3%
<b>Marże</b>						
Marża brutto na sprzedaży	28.2%	35.5%		24.7%	30.4%	
Marża EBIT	14.6%	14.2%		6.3%	14.5%	
Marża netto	7.1%	5.0%		1.3%	8.1%	

Wg MSR/MSSF; mln PLN

### PKO BP

#### Zdementowane pogłoski nt zakupu banków w krajach bałtyckich

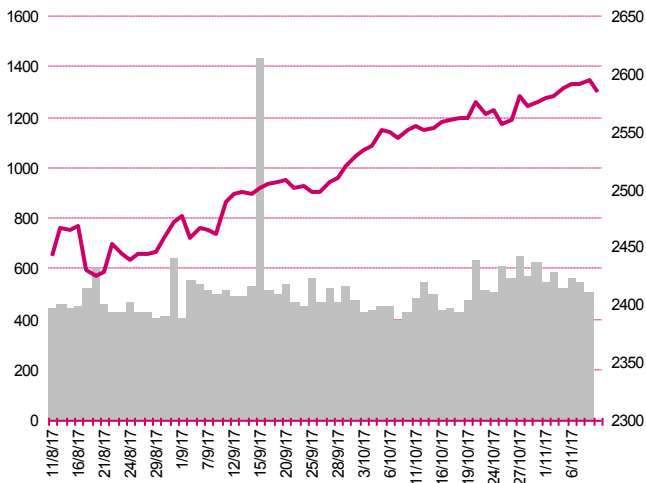
Spółka zdementowała nieoficjalne informacje agencji Reuters, jakoby była zainteresowana zakupem dwóch banków w państwach nadbałtyckich, w tym banku Luminor, który działa na Litwie, Łotwie i w Estonii. Spółka dodała że nie prowadzi innych działań zmierzających do przejęcia innych banków działających w krajach bałtyckich.

### OT Logistics

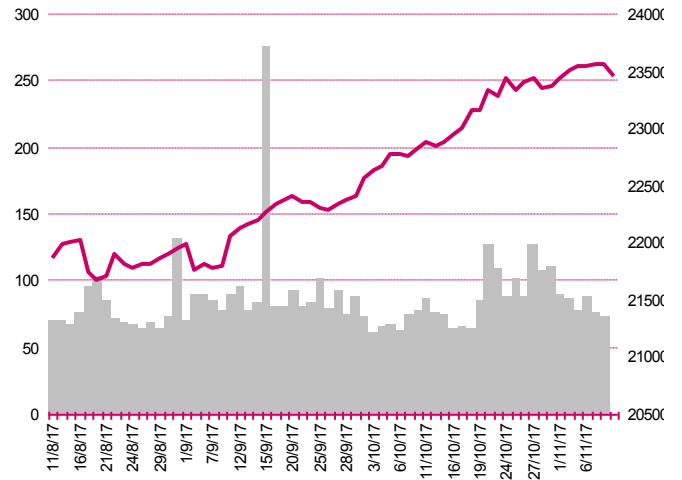
#### Planowane wezwanie do sprzedaży 43.39% akcji chorwackiej Luka Rijeka

Spółka poinformowała, że ogłosi wezwanie do sprzedaży 5.849.365 akcji Luka Rijeka, operatora największego portu w Chorwacji, co stanowi 43.39% jego kapitału zakładowego, po cenie 50 HRK za akcję. Łączna wartość wezwania wyniesie ok. 292.4 mln HRK (tj. ok. 164.1 mln PLN). Spółka ma już zgodę Chorwackiej Agencji ds. Nadzoru Usług Finansowych na ogłoszenie wezwania. OT Logistics jest akcjonariuszem Luka Rijeka od 2015 roku i ma obecnie 32.56 % akcji tej spółki.

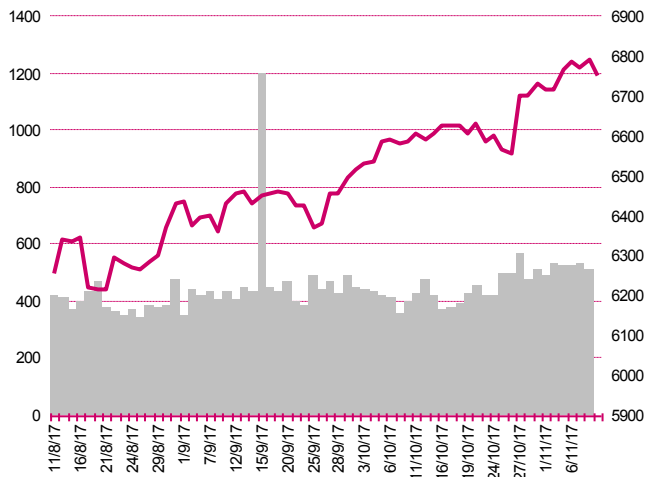
**S&P500**



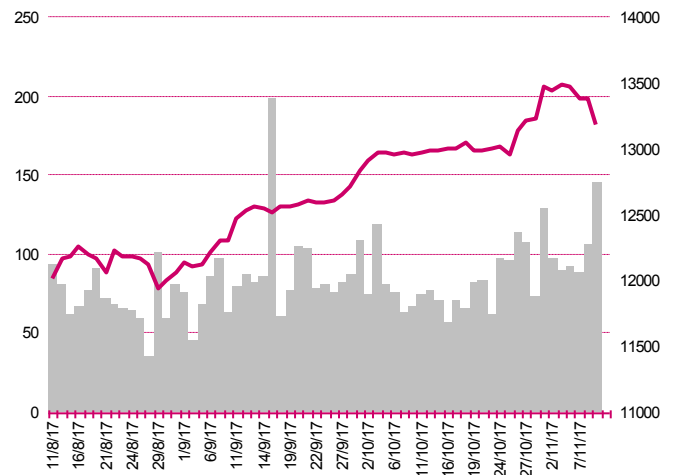
**DOW JONES**



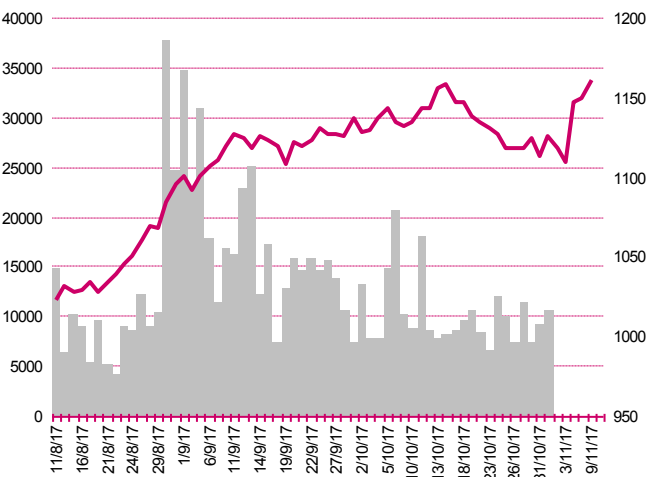
**NASDAQ**



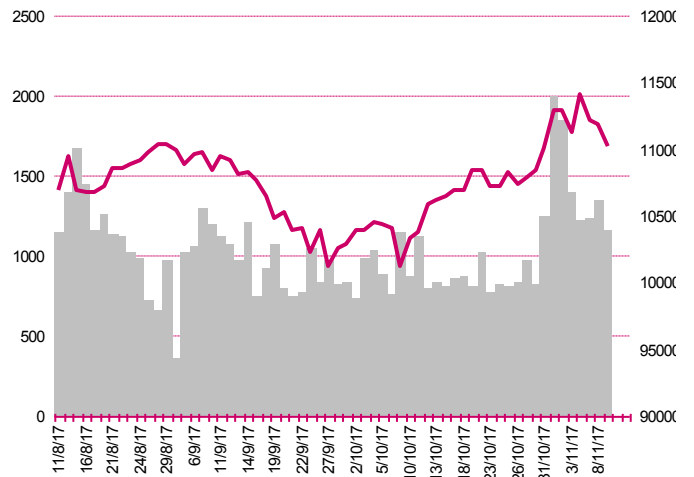
**DAX**



**RTSI\$**



**XU100**



## Kalendarium

	Poniedziałek 30 października '17	Wtorek 31 października '17	Środa 1 listopada '17	Czwartek 2 listopada '17	Piątek 3 listopada '17
Dane makro	Sprzedaż detaliczna (JP), Dochody i wydatki Amerykanów (US), Inflacja CPI (GER), Indeks Dallas Fed dla przemysłu (US)	Decyzja BoJ ws. stóp procentowych (JP), Produkcja przemysłowa (JP), Produkt Krajowy Brutto (EU), Inflacja CPI (PL), Indeks Chicago PMI (US), Indeks zaufania konsumentów - Conference Board (US)	Indeks PMI dla przemysłu (JP)(CN)(UK)(US), Raport ADP (US), Raport ISM dla przemysłu (US), Decyzja FOMC ws. stóp procentowych (US)	Indeks PMI dla przemysłu (PL)(EU), Decyzja ws. stóp procentowych (UK), Wnioski o zasiłek dla bezrobotnych (US)	Indeks PMI dla usług (UK), Handel zagraniczny (US), Sytuacja na rynku pracy (US), Indeks PMI dla usług (US), Zamówienia na dobra trwałego użytku (US), Indeks ISM dla usług (US)
Wyniki spółek	GPW, MILLENNIUM, REMAK	MEDIATEL		INGBSK	ACAUTOGAZ, SYNEKTIK, SEKO
Dzień dywidendy				GRODNO	
Inne					

	Poniedziałek 6 listopada '17	Wtorek 7 listopada '17	Środa 8 listopada '17	Czwartek 9 listopada '17	Piątek 10 listopada '17
Dane makro	Zamówienia w przemyśle (GER), Indeks PMI dla usług, fin. (GER)(EU), Indeks Sentix (EU)	Produkcja przemysłowa (GER), Sprzedaż detaliczna (EU)	Handel zagraniczny (CN), Wnioski o kredyt hipoteczny (US), Tygodniowa zmiana zapasów paliw (US)	Zamówienia na sprzęt, maszyny i urządzenia (JP), Inflacja CPI (CN), Wnioski o zasiłek dla bezrobotnych (US)	Produkcja przemysłowa (FR)(UK), Indeks Uniwersytetu Michigan, wst. (US)
Wyniki spółek	BYTOM, JSW, WAWEL, MCI	ASBIS, PGE, RONSON, ZUE, RESBUD, GEKOPLAST, PFLEIDER, ASTARTA	JHMDEV, LOKUM, PEKAO, TAURONPE, ENERGA, BEST, PAGED, PEP, PEMANGER	ALIOR, ATREM, BENEFIT, CYFRPLSAT, ELKOP, INTROL, KINOPOL, RELPOL, VANTAGE, GRUPAAZOTY, SNIEŻKA, PCCROKITA, TOYA, ABCDATA	AATHOLD, AGORA, EUROCASH, HYDROTOR, IMPEXMET, NOVITA, POZBUD, SERINUS, TARCZYNSKI, OMOCHOW, MAKARONPL
Dzień dywidendy					
Inne					

## Departament Analiz

### **Marcin Materna, CFA**

Doradca inwestycyjny  
+48 22 598 26 82  
marcin.materna@millenniumdm.pl

### **Marcin Palenik, CFA**

+48 22 598 26 71  
marcin.palenik@millenniumdm.pl

### **Maciej Krefta, CFA**

+48 22 598 26 88  
maciej.krefta@millenniumdm.pl

### **Sebastian Siemiątkowski**

+48 22 598 26 05  
sebastian.siemiątkowski@millenniumdm.pl

### **Artur Topczewski**

Doradca inwestycyjny  
+48 22 598 26 59  
artur.topczewski@millenniumdm.pl

**Dyrektor**  
banki, ubezpieczenia

Analityk  
branża spożywcza,  
handel

Analityk  
deweloperzy, górnictwo,  
budownictwo

Analityk  
fundusze inwestycyjne

Analityk  
fundusze inwestycyjne

## Departament Sprzedaży

### **Radosław Zawadzki**

+48 22 598 26 34  
radoslaw.zawadzki@millenniumdm.pl

### **Arkadiusz Szumilak, CFA**

+48 22 598 26 75  
arkadiusz.szumilak@millenniumdm.pl

### **Jarosław Oldakowski**

+48 22 598 26 11  
jaroslaw.oldakowski@millenniumdm.pl

### **Leszek Iwaniec**

+48 22 598 26 90  
leszek.iwaniec@millenniumdm.pl

### **Marek Pszczółkowski**

+48 22 598 26 60  
marek.pszczolkowski@millenniumdm.pl

### **Marcin Czerwonka**

+48 22 598 26 70  
marcin.czerwonka@millenniumdm.pl

**Dyrektor**

**Millennium Dom Maklerski S.A.**  
**ul. Żaryna 2A, Millennium Park IIIp**  
**02-593 Warszawa Polska**

Millennium Dom Maklerski S.A. pełni funkcję animatora emitenta dla spółek: Wielton, Selena FM, Skyline, Eurotel, Dekpol, Lokum Deweloper, Zamet Industry, od których otrzymał wynagrodzenie z tego tytułu. Millennium Dom Maklerski S.A. pełni funkcję animatora rynku dla spółek: Ciech, Wielton, Selena FM, Skyline, KGHM, PZU, Eurotel, Dekpol, Lokum Deweloper, Zamet Industry. Millennium Dom Maklerski S.A. w ciągu ostatnich 12 miesięcy pełnił funkcję oferującego w trakcie oferty publicznej dla akcji spółek: Lokum Deweloper S.A., od której otrzymał wynagrodzenie z tego tytułu. Spółki będące przedmiotem raportu mogą być klientami Grupy Kapitałowej Millennium Banku S.A., głównego akcjonariusza Millennium Domu Maklerskiego S.A. Pomędzy Millennium Dom Maklerski S.A., a spółkami będącymi przedmiotem niniejszego raportu nie występują żadne inne powiązania, o których mowa w Rozporządzeniu Rady Ministrów z dnia 19 października 2005 roku w sprawie Informacji stanowiących rekomendacje dotyczące instrumentów finansowych lub ich emitentów, które byłyby znane sporządzającemu niniejszą rekomendację inwestycyjną.

Niniejsza publikacja została przygotowana przez Millennium Dom Maklerski S.A. wyłącznie na potrzeby klientów Millennium Dom Maklerski S.A., nie stanowi reklamy ani oferowania papierów wartościowych, może być ona także dystrybuowana za pomocą środków masowego przekazu, na podstawie każdorazowej decyzji Dyrektora Departamentu Doradztwa i Analiz. Rozpowszechnianie lub powielanie niniejszego materiału w całości lub w części bez pisemnej zgody Millennium Dom Maklerski S.A. jest zabronione. Niniejsza publikacja została przygotowana z dochowaniem należytej staranności i rzetelności, w oparciu o fakty uznane za wiarygodne, jednak Millennium Dom Maklerski S.A. nie gwarantuje, że są one w pełni dokładne i kompletne. Podstawą przygotowania publikacji były informacje na temat spółek, jakie były publicznie dostępne. Kwantowania zwarte w niniejszym dokumencie mają charakter informacyjny, nie są ofertami kupna lub sprzedaży wymienionych instrumentów ani propozycjami dokonania transakcji czy inwestycji. Millennium Dom Maklerski S.A. nie ponosi odpowiedzialności za szkody poniesione w wyniku decyzji podjętych na podstawie informacji