

Raport dzienny

30 października 2017

Główne indeksy

Indeks		Zmiana 1D	Zmiana 1M	Zmiana 1Y	obroty PLN/USDm
WIG20	2 470	↑ 0.66%	-2.3%	43.1%	707/193
WIG30	2 861	↑ 0.42%	-1.7%	43.4%	821/224
mWIG40	4 974	↓ -0.28%	1.3%	23.3%	241/65
sWIG80	15 069	↓ -0.36%	-3.2%	4.4%	30/8
WIG	64 486	↑ 0.31%	-1.1%	36.0%	1000/273
WIGBANKI	7 425	↓ -0.34%	-2.4%	22.7%	175/47

Główne indeksy światowe

	1D	1M	3M	1Y
Dow Jones	23 434 ↑ 0.14%	4.59%	7.35%	29.03%
S&P500	2 581 ↑ 0.81%	2.45%	4.41%	21.38%
NASDAQ	6 701 ↑ 2.20%	3.16%	5.12%	29.12%
DAX	13 218 ↑ 0.64%	3.03%	8.67%	23.57%
RTSI\$	1 121 ↑ 0.24%	-1.36%	10.53%	13.01%
XU100	107 884 ↑ 0.51%	4.84%	0.17%	37.73%

Surowce

	1D	1M	3M	1Y
Miedź (USD/t)	6 830.0 ↓ -2.23%	6.1%	7.9%	42.6%
Ropa (USD/bbl)	60.5 ↑ 0.12%	6.6%	15.3%	10.9%
Węgiel koks. (USD/t)	178.4 ↑ 0.28%	-9.9%	-0.2%	-29.3%
Złoto (USD/OZ)	1 269.2 ↓ -0.07%	-1.1%	0.0%	-0.1%

Waluty

	1D	1M	3M	1Y
USD/PLN	3.6564 ↓ -0.22%	-0.6%	1.4%	-6.9%
EUR/PLN	4.2462 ↓ -0.03%	-1.7%	-0.3%	-1.4%
EUR/USD	1.1612 ↑ 0.18%	-1.1%	-1.7%	5.9%
USD/HUF	267.28 ↓ -0.21%	0.5%	3.7%	-5.1%

Informacje ze spółek

KGHM Korekta raportu za I kwartał br.

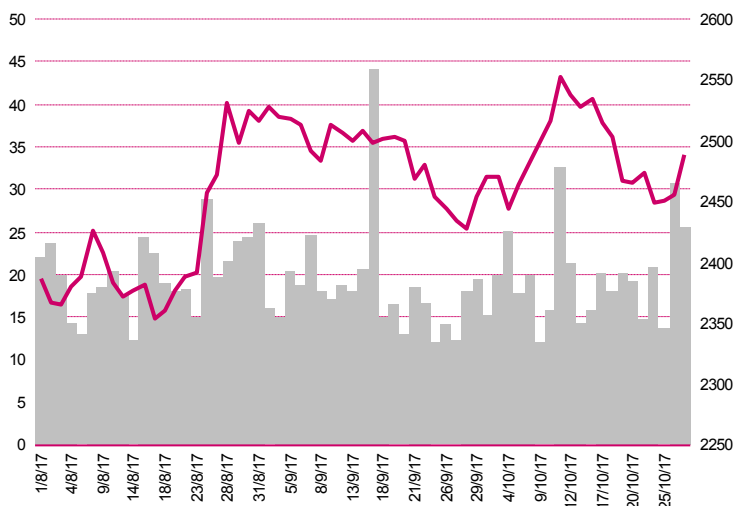
Alior PZU oczekuje NWZA

Mirbud Wybór oferty spółki za 20 mln PLN brutto

Trakcja Wstępne wyniki za III kw. br.

Open Finance Rezygnacja Członka Zarządu

WIG20



Rentowność skarbowych papierów dłużnych

	3M	1Y	2Y	5Y	10Y
Polska	1.63%	1.26%	1.65%	2.69%	3.45%
Węgry	-0.04%	-0.02%	0.28%	1.18%	2.45%
Niemcy	-0.80%	-0.75%	-0.77%	-0.36%	0.38%
USA	1.09%	1.43%	1.59%	2.03%	2.41%

Najbardziej aktywne akcje

	1D	1M	% obrotów	obroty(PLN/USD)
KGHM	120.15 ↓ -0.46%	2.3%	10.3%	72/19
PKN Orlen	129.65 ↑ 2.17%	6.5%	9.6%	67/18
PZU	46.11 ↑ 3.71%	0.2%	9.3%	65/17
Orange	5.66 ↑ 1.62%	7.0%	5.2%	36/9

Wygrani/Przegranani

	1D	1D
PZU	46.11 ↑ 3.71%	BZWBK 350.00 ↓ -1.93%
PKN Orlen	129.65 ↑ 2.17%	Tauron PE 3.48 ↓ -0.57%

Wydarzenia w spółkach

Spółka	Wydarzenie
MILLENNIUM	Publikacja raportu za III kwartał 2017 roku
GPW	Publikacja raportu za III kwartał 2017 roku
REMAK	Publikacja raportu za III kwartał 2017 roku

Prognozy makro

Godz.	Wydarzenie	Będzie	Ostatnio
13:30	Dochody i wydatki Amerykanów (m/m)	US 0.4%	0.2%
14:00	Inflacja CPI (październik), wst. (r/r)	GER 1.7%	1.8%
15:30	Indeks Dallas Fed dla przemysłu	US	21.3

Informacje ze spółek

Kruk		Skonsolidowane wyniki kwartalne						
		Skonsolidowane wyniki kwartalne Kruk						
	III kwartał 2017	kons	III kwartał 2016	zmiana	I-III kw. 2017	I-III kw. 2016	zmiana	
Przychody	259.4	272.5	201.2	29.0%	806.9	542.3	48.8%	
EBITDA	112.3	107.5	94.6	18.7%	380.6	232.3	63.8%	
EBIT	107.8	103.1	90.8	18.7%	368.0	222.5	65.4%	
Zysk netto	74.3	73.7	74.4	-0.1%	291.2	185.8	56.8%	
Marże								
Marża EBITDA	43.3%	39.4%	47.0%		47.2%	42.8%		
Marża EBIT	41.6%	37.8%	45.1%		45.6%	41.0%		
Marża netto	28.6%	27.0%	37.0%		36.1%	34.3%		

Wg MSR/MSSF; mln PLN

KGHM **Korekta raportu za I kwartał br.**
Spółka poinformowała o korekcie raportu za I kwartał br. w związku z korektą osądu w zakresie waluty funkcjonalnej spółki zależnej Future 1 Sp. z o.o. i jej zmiany ze złotego polskiego (PLN) na dolara amerykańskiego (USD) dla celów skonsolidowanego sprawozdania finansowego. W wyniku korekty nastąpił wzrost zysku netto (związany ze spadkiem pozostałych kosztów operacyjnych) do 710 mln PLN z 398 mln PLN (+312 mln PLN) oraz zmniejszenie pozostałych całkowitych dochodów do 150 mln PLN z 462 mln PLN (-312 mln PLN).

Alior Bank **PZU oczekuje NWZA**
Bank poinformował, że akcjonariusz PZU żąda zwołania NWZA, podczas którego akcjonariusze zdecydują w sprawie zmian statutu banku. Paweł Surówka, Prezes PZU w wywiadzie dla PAP poinformował, że PZU nie narzuciło bankom formy współpracy i to zarządy banków Pekao i Alior Bank zdecydowały o przeanalizowaniu możliwości rozwoju. Dodał, że nie wyklucza żadnych scenariuszy i liczy, że zarządy szybko przedstawią potencjalne propozycje.

Mirbud **Wybór oferty spółki za 20 mln PLN brutto**
Spółka poinformowała o wyborze jej oferty na budowę Przedszkola Miejskiego przy ul. Bydgoskiej oraz rozbudowa ulicy Bydgoskiej w Świnoujściu. Wartość oferty wynosi 19.93 mln PLN brutto (oferta spełniała wszystkie wymagania zamawiającego).

Trakcja **Wstępne wyniki za III kw. br.**
Spółka podała wstępne wyniki finansowe, według których wypracowała 7.2 mln PLN skonsolidowanego zysku netto i 21.7 mln PLN zysku operacyjnego przy 412.1 mln PLN przychodów ze sprzedaży. Spółka podała, że na koniec września br. Grupa miała 2 mld PLN backlogu (+45% r/r).

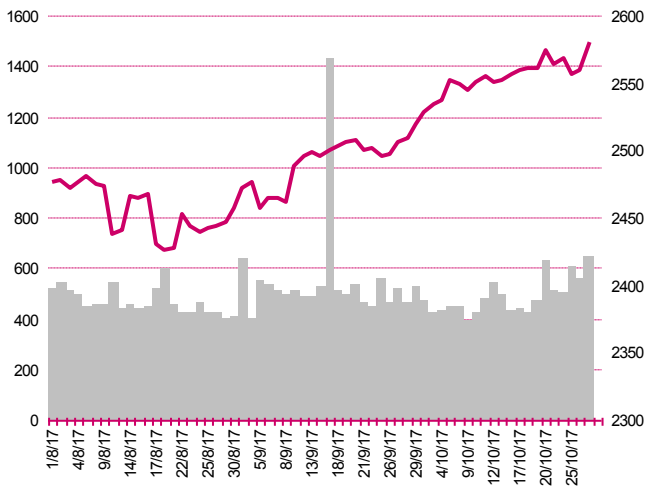
Open Finance **Rezygnacja Członka Zarządu**
Paweł Szałowski złożył rezygnację z pełnienia funkcji Członka Zarządu Open Finance S.A. Zgodnie z treścią złożonej rezygnacji mandat Pana Pawła Szałowskiego wygasa z dniem 31 października br., a przyczyną jej złożenia są nowe wyzwania w karierze zawodowej.

Pakiety

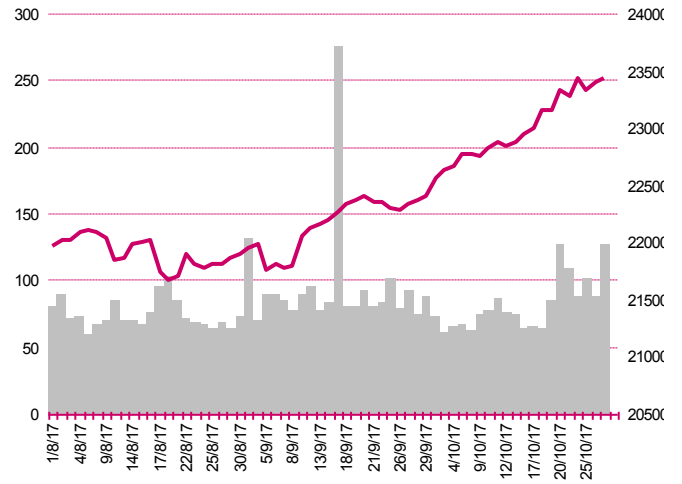
Bumech

Marcin Tomasz Sutkowski, Prezes Zarządu sprzedał 24 października br. 117,300 akcji spółki po średniej cenie jednostkowej 0.79 PLN

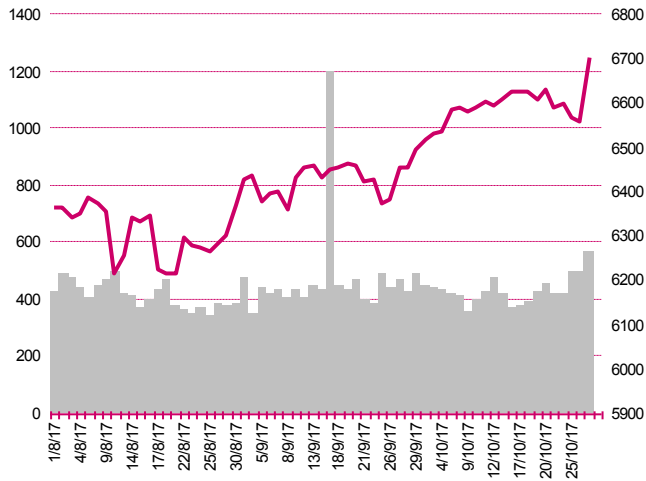
S&P500



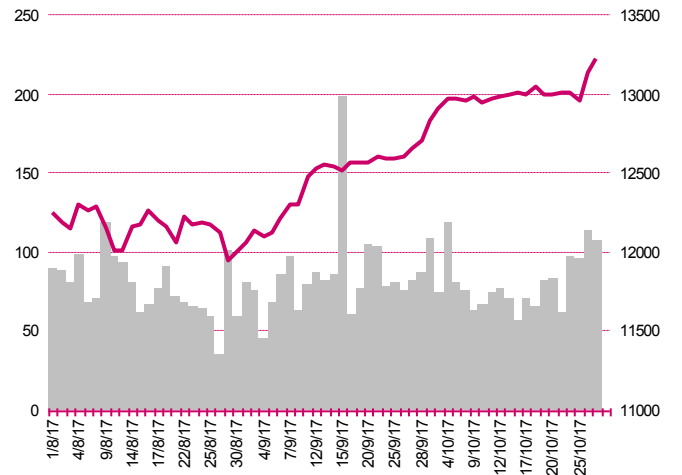
DOW JONES



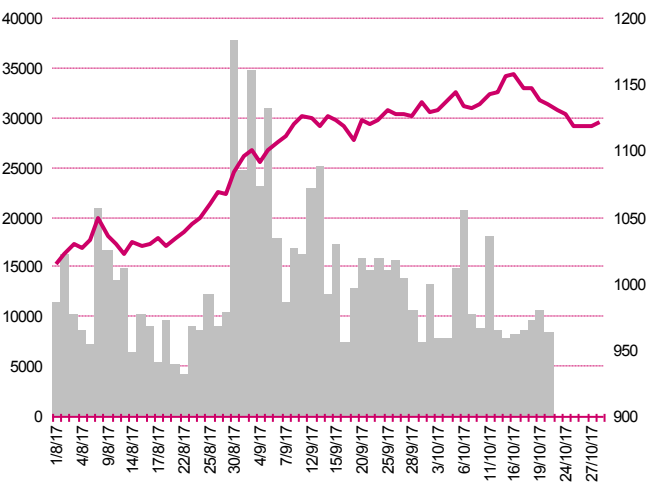
NASDAQ



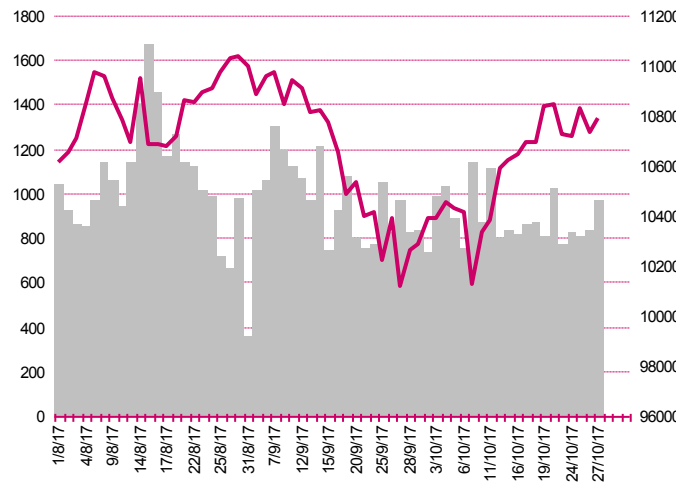
DAX



RTSI\$



XU100



Kalendarium

	Poniedziałek 23 października '17	Wtorek 24 października '17	Środa 25 października '17	Czwartek 26 października '17	Piątek 27 października '17
Dane makro	Wskaźnik zamówień wg CBI (UK)	Indeks PMI dla przemysłu (JP)(GER)(EU)(US), Indeks PMI dla usług (GER)(EU)(US), Stopa bezrobocia (PL), Indeks Fed z Richmond (US)	Indeks instytutu Ifo (GER), Produkt Krajowy Brutto (UK), Zamówienia na dobra trwałego użytku (US), Sprzedaż nowych domów (US), Tygodniowa zmiana zapasów paliw (US)	Decyzja ws. stóp procentowych (EU), Wnioski o zasiłek dla bezrobotnych (US), Indeks podpisanych umów kupna domów (US)	Produkt Krajowy Brutto (US), PCE core (US), Raport Uniwersytetu Michigan (US)
Wyniki spółek	KERNEL	ERG	ORANGEPL, ZYWIEC, BUDIMEX	ASSECOBS, BZWBK, FAM, LOTOS, MBANK, NETIA, ASSECOSEE, ORBIS, RADPOL	DOMDEV, MENNICA, IDEABANK
Dzień dywidendy	AMBRA		SKARBIEC		
Inne					

	Poniedziałek 30 października '17	Wtorek 31 października '17	Środa 1 listopada '17	Czwartek 2 listopada '17	Piątek 3 listopada '17
Dane makro	Sprzedaż detaliczna (JP), Dochody i wydatki Amerykanów (US), Inflacja CPI (GER), Indeks Dallas Fed dla przemysłu (US)	Decyzja BoJ ws. stóp procentowych (JP), Produkcja przemysłowa (JP), Produkt Krajowy Brutto (EU), Inflacja CPI (PL), Indeks Chicago PMI (US), Indeks zaufania konsumentów - Conference Board (US)	Indeks PMI dla przemysłu (JP)(CN)(UK)(US), Raport ADP (US), Raport ISM dla przemysłu (US), Decyzja FOMC ws. stóp procentowych (US)	Indeks PMI dla przemysłu (PL)(EU), Decyzja ws. stóp procentowych (UK), Wnioski o zasiłek dla bezrobotnych (US)	Indeks PMI dla usług (UK), Handel zagraniczny (US), Sytuacja na rynku pracy (US), Indeks PMI dla usług (US), Zamówienia na dobra trwałego użytku (US), Indeks ISM dla usług (US)
Wyniki spółek	GPW, MILLENNIUM, REMAK	MEDIATEL		INGBSK	ACAUTOGAZ, SYNEKTIK, SEKO
Dzień dywidendy				GRODNO	
Inne					

Departament Analiz

Marcin Materna, CFA

Doradca inwestycyjny
+48 22 598 26 82
marcin.materna@millenniumdm.pl

Marcin Palenik, CFA

+48 22 598 26 71
marcin.palenik@millenniumdm.pl

Maciej Krefta, CFA

+48 22 598 26 88
maciej.krefta@millenniumdm.pl

Sebastian Siemiątkowski

+48 22 598 26 05
sebastian.siemiątkowski@millenniumdm.pl

Artur Topczewski

Doradca inwestycyjny
+48 22 598 26 59
artur.topczewski@millenniumdm.pl

Dyrektor
banki, ubezpieczenia

Analityk
branża spożywcza,
handel

Analityk
deweloperzy, górnictwo,
budownictwo

Analityk
fundusze inwestycyjne

Analityk
fundusze inwestycyjne

Departament Sprzedaży

Radosław Zawadzki

+48 22 598 26 34
radoslaw.zawadzki@millenniumdm.pl

Arkadiusz Szumilak, CFA

+48 22 598 26 75
arkadiusz.szumilak@millenniumdm.pl

Jarosław Oldakowski

+48 22 598 26 11
jaroslaw.oldakowski@millenniumdm.pl

Leszek Iwaniec

+48 22 598 26 90
leszek.iwaniec@millenniumdm.pl

Marek Pszczółkowski

+48 22 598 26 60
marek.pszczolkowski@millenniumdm.pl

Marcin Czerwonka

+48 22 598 26 70
marcin.czerwonka@millenniumdm.pl

Dyrektor

Millennium Dom Maklerski S.A.
ul. Żaryna 2A, Millennium Park IIIp
02-593 Warszawa Polska

Millennium Dom Maklerski S.A. pełni funkcję animatora emitenta dla spółek: Wielton, Selena FM, Skyline, Eurotel, Dekpol, Lokum Deweloper, Zamet Industry, od których otrzymał wynagrodzenie z tego tytułu. Millennium Dom Maklerski S.A. pełni funkcję animatora rynku dla spółek: Ciech, Wielton, Selena FM, Skyline, KGHM, PZU, Eurotel, Dekpol, Lokum Deweloper, Zamet Industry. Millennium Dom Maklerski S.A. w ciągu ostatnich 12 miesięcy pełnił funkcję oferującego w trakcie oferty publicznej dla akcji spółek: Lokum Deweloper S.A., od której otrzymał wynagrodzenie z tego tytułu. Spółki będące przedmiotem raportu mogą być klientami Grupy Kapitałowej Millennium Banku S.A., głównego akcjonariusza Millennium Domu Maklerskiego S.A. Pomędzy Millennium Dom Maklerski S.A., a spółkami będącymi przedmiotem niniejszego raportu nie występują żadne inne powiązania, o których mowa w Rozporządzeniu Rady Ministrów z dnia 19 października 2005 roku w sprawie Informacji stanowiących rekomendacje dotyczące instrumentów finansowych lub ich emitentów, które byłyby znane sporządzającemu niniejszą rekomendację inwestycyjną.

Niniejsza publikacja została przygotowana przez Millennium Dom Maklerski S.A. wyłącznie na potrzeby klientów Millennium Dom Maklerski S.A., nie stanowi reklamy ani oferowania papierów wartościowych, może być ona także dystrybuowana za pomocą środków masowego przekazu, na podstawie każdorazowej decyzji Dyrektora Departamentu Doradztwa i Analiz. Rozpowszechnianie lub powielanie niniejszego materiału w całości lub w części bez pisemnej zgody Millennium Dom Maklerski S.A. jest zabronione. Niniejsza publikacja została przygotowana z dochowaniem należytej staranności i rzetelności, w oparciu o fakty uznane za wiarygodne, jednak Millennium Dom Maklerski S.A. nie gwarantuje, że są one w pełni dokładne i kompletne. Podstawą przygotowania publikacji były informacje na temat spółek, jakie były publicznie dostępne. Kwantowania zwarte w niniejszym dokumencie mają charakter informacyjny, nie są ofertami kupna lub sprzedaży wymienionych instrumentów ani propozycjami dokonania transakcji czy inwestycji. Millennium Dom Maklerski S.A. nie ponosi odpowiedzialności za szkody poniesione w wyniku decyzji podjętych na podstawie informacji