

Raport dzienny

11 września 2017

Główne indeksy

Indeks		Zmiana 1D	Zmiana 1M	Zmiana 1Y	obroty PLN/USDm
WIG20	2 484	↓ -0.33%	4.7%	41.6%	554/156
WIG30	2 865	↓ -0.11%	4.2%	41.9%	700/198
mWIG40	4 889	↑ 0.49%	1.2%	23.4%	231/65
sWIG80	15 280	↓ -0.19%	-0.8%	7.6%	43/12
WIG	64 307	↓ -0.12%	3.4%	35.9%	847/240
WIGBANKI	7 460	↓ -0.11%	0.1%	22.8%	125/35

Główne indeksy światowe

		1D	1M	3M	1Y
Dow Jones	21 798	↑ 0.06%	-0.28%	2.47%	20.53%
S&P500	2 461	↓ -0.15%	0.82%	1.22%	15.68%
NASDAQ	6 360	↓ -0.59%	1.66%	2.45%	24.08%
DAX	12 304	↑ 0.06%	2.41%	-3.99%	16.37%
RTSI\$	1 120	↑ 0.80%	9.51%	7.50%	13.34%
XU100	108 452	↓ -1.18%	1.39%	9.61%	40.75%

Surowce

		1D	1M	3M	1Y
Miedź (USD/t)	6 693.0	↓ -2.98%	3.3%	16.8%	43.5%
Ropa (USD/bbl)	54.0	↑ 0.45%	4.0%	10.0%	3.6%
Węgiel koks. (USD/t)	209.4	↓ -0.29%	8.2%	40.8%	20.8%
Złoto (USD/OZ)	1 337.2	↓ -0.73%	3.9%	5.5%	0.4%

Waluty

		1D	1M	3M	1Y
USD/PLN	3.5302	↑ 0.10%	-2.6%	-5.8%	-8.9%
EUR/PLN	4.2399	↓ -0.09%	-1.0%	1.1%	-2.6%
EUR/USD	1.2009	↓ -0.22%	1.6%	7.2%	6.9%
USD/HUF	255.21	↑ 0.21%	-1.0%	-7.1%	-7.3%

Informacje ze spółek

Wielton Skonsolidowane wyniki kwartalne

Wojas Skonsolidowane wyniki kwartalne

Echo Investment Skonsolidowane wyniki kwartalne

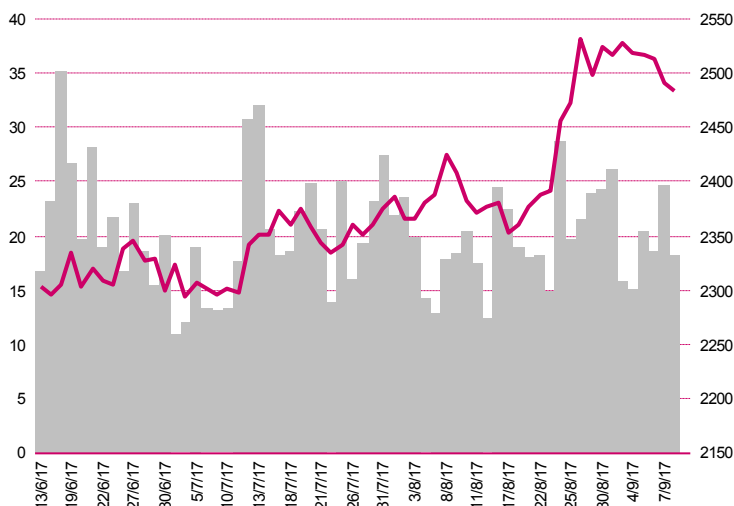
Eurocash Wyłączenie na sfinalizowanie przejęcia sieci Miła przedłużona

PKO BP Bank zamierza przejąć KBC TFI

Skarbiec Holding Zmiany we władzach spółki

Adiuvo Dofinansowanie o łącznej wartości 9.9 mln PLN

WIG20



Rentowność skarbowych papierów dłużnych

	3M	1Y	2Y	5Y	10Y
Polska	1.63%	1.41%	1.68%	2.49%	3.15%
Węgry	0.00%	0.06%	0.45%	1.61%	2.92%
Niemcy	-0.74%	-0.75%	-0.76%	-0.39%	0.31%
USA	1.04%	1.21%	1.26%	1.63%	2.05%

Najbardziej aktywne akcje

		1D	1M	% obrotów	obroty(PLN/USD)
KGHM	123.40	↓ -1.91%	4.0%	8.4%	46/13
PZU	47.70	↓ -1.14%	4.8%	8.3%	45/13
PKN Orlen	119.50	↑ 0.59%	12.5%	5.6%	31/8
PGE	13.29	↓ -1.12%	-1.5%	5.3%	29/8

Wygrani/Przegran

		1D		1D
Enea	14.70	↑ 1.87%	KGHM	123.40 ↓ -1.91%
Tauron PE	3.97	↑ 1.79%	Energa	13.18 ↓ -1.86%

Wydarzenia w spółkach

Spółka	Wydarzenie
MÓJ	Nadzwyczajne walne zgromadzenie
TOYA	Wezwanie (8.95 PLN za akcję)

Prognozy makro

Godz.	Wydarzenie	Będzie	Ostatnio
14:00	Inflacja CPI, fin. (r/r)	PL 1.8%	1.7%

Informacje ze spółek

Wielton

Skonsolidowane wyniki kwartalne

Skonsolidowane dane finansowe Wielton S.A.

	II kwartał 2017	II kwartał 2016	zmiana	I-II kw. 2017	I-II kw. 2016	zmiana
Przychody	410.7	376.6	9.1%	790.8	551.8	43.3%
EBITDA	29.0	37.5	-22.7%	57.3	56.2	1.9%
EBIT	22.8	31.2	-26.9%	44.6	45.5	-2.0%
Zysk netto	14.3	22.0	-34.9%	28.6	32.0	-10.7%
Marże						
Marża brutto na sprzedaży	7.1%	10.0%		7.2%	10.2%	
Marża EBIT	5.6%	8.3%		5.6%	8.2%	
Marża netto	3.5%	5.8%		3.6%	5.8%	

Wg MSR/MSSF; mln PLN;

Wojas

Skonsolidowane wyniki kwartalne

Skonsolidowane kwartalne wyniki Wojas

	II kwartał 2017	II kwartał 2016	zmiana r/r	I-II kw. 2017	I-II kw. 2016	zmiana
Przychody	60.6	61.6	-1.5%	108.2	106.9	1.2%
EBITDA	1.2	4.4	-72.3%	2.3	5.5	-58.8%
EBIT	-0.4	2.7	-	-1.0	2.1	-
Zysk netto	0.0	0.8	-	-1.7	-1.0	-
Marże						
Marża EBITDA	2.0%	7.2%		2.1%	5.2%	
Marża EBIT	-0.6%	4.5%		-0.9%	2.0%	
Marża netto	0.0%	1.2%		-1.5%	-0.9%	

Wg MSR/MSSF; mln PLN;

Echo Investment

Skonsolidowane wyniki kwartalne

Skonsolidowane wyniki półroczne Echo Investment

	II kwartał 2017	II kwartał 2016	zmiana	I-II kw. 2017	I-II kw. 2016	zmiana
Przychody	101.7	137.3	-25.9%	169.4	280.5	-39.6%
Wynik brutto na sprzedaży	21.2	69.9	-69.6%	31.1	142.2	-78.1%
EBIT	42.9	239.6	-82.1%	132.1	407.7	-67.6%
<i>w tym wynik z nieruchomości inwest.</i>	66.2	271.1	-75.6%	166.3	384.8	-56.8%
Zysk netto	124.9	113.4	10.1%	187.2	301.9	-38.0%
Marże						
Marża brutto na sprzedaży	20.9%	50.9%		18.3%	50.7%	
Marża EBIT	42.2%	174.5%		78.0%	145.3%	
Marża netto	122.8%	82.6%		110.5%	107.6%	

Wg MSR/MSSF; mln PLN

Informacje ze spółek

Eurocash

Wyłączność na sfinalizowanie przejęcia sieci Mila przedłużona

Sprzedający przedłużyli spółce Eurocash wyłączność na sfinalizowanie transakcji przejęcia sieci detalicznej Mila do 15 września 2017 roku. 21 sierpnia Eurocash podał, że podpisał list intencyjny dotyczący potencjalnego zakupu 100 proc. udziałów w spółce Domelius Limited z Nikozji, a także przejęcia kontroli nad jej spółkami zależnymi. Transakcja oznaczałaby przejęcie przez Eurocash kontroli nad siecią detaliczną Mila. Jak wcześniej podano, w okresie wyłączności sprzedający i emitent zamierzają zawrzeć przedwstępłą umowę sprzedaży udziałów w spółce. Dodano, że strony osiągnęły wstępne porozumienie co do podstawowych warunków transakcji.

PKO BP

Bank zamierza przejąć KBC TFI

PKO BP podpisał umowę dotyczącą nabycia od KBC Asset Management 100% akcji w KBC TFI. Finalizacja transakcji planowana jest na I kwartał 2018 roku. Ogłoszona transakcja ma charakter warunkowy. Do jej finalizacji, planowanej w pierwszym kwartale 2018 roku, konieczne jest uzyskanie zgody Prezesa Urzędu Ochrony Konkurencji i Konsumentów i brak sprzeciwu ze strony Komisji Nadzoru Finansowego. KBC TFI docelowo ma zostać połączone z PKO TFI.

Skarbiec Holding

Zmiany we władzach spółki

Rada nadzorcza Skarbiec Holding powołała z dniem 1 października Bartosza Józefiaka na stanowisko prezesa. Na stanowisko wiceprezesa powołana została Ewa Radkowska-Świętoń, a na stanowisko cPLNonka zarządu Jakub Kocjan. Józefiak obecnie pełni rolę cPLNonka zarządu Skarbiec TFI. Spółka podała w odrębnym komunikacie, że rada nadzorcza postanowiła powierzyć Józefiakowi funkcję wiceprezesa zarządu i I zastępcy prezesa Skarbiec TFI. Radkowska-Świętoń jest obecnie cPLNonkiem zarządu Skarbiec TFI, a z dniem 1 października 2017 roku zostanie również prezesem towarzystwa. Kocjan z kolei jest wiceprezesem Skarbiec TFI od lipca 2017 roku.

Adiuvo

Dofinansowanie o łącznej wartości 9.9 mln PLN

Spółki zależne Adiuvo Investments podpisały z Zarządem Województwa Podlaskiego umowy o dofinansowanie na łączną kwotę 9.9 mln PLN. Całkowite koszty czterech projektów, o których dofinansowanie wnioskowały spółki Carocelle i MarMar Investment, wynoszą ok. 21.4 mln PLN. Dofinansowane zostaną dwa projekty spółki Carocelle: "DELI-CAPS" (koszt całkowity ok. 5.8 mln PLN i dofinansowanie ok. 2.6 mln PLN) oraz "DELI-EYE" (koszt całkowity ok. 5.5 mln PLN i dofinansowanie 2.7 mln PLN). Dofinansowane zostaną także dwa projekty spółki MarMar Investment. Pierwszy z nich dotyczy opracowania suplementu diety obniżającego i normalizującego poposiłkową glikemię i insulinemię oraz obniżającego wagę ciała (koszt całkowity ok. 5.1 mln PLN i dofinansowanie 2.2 mln PLN). Drugi z kolei polega na opracowaniu suplementu diety o właściwościach modyfikowania składu flory bakteryjnej jelit, obniżania nadmiernej masy ciała i poprawy parametrów metabolicznych w formule bezpośredniego dostarczania do jelita grubego (koszt całkowity ok. 4.9 mln PLN i dofinansowanie 2.4 mln PLN).

Pakiety

LC Corp

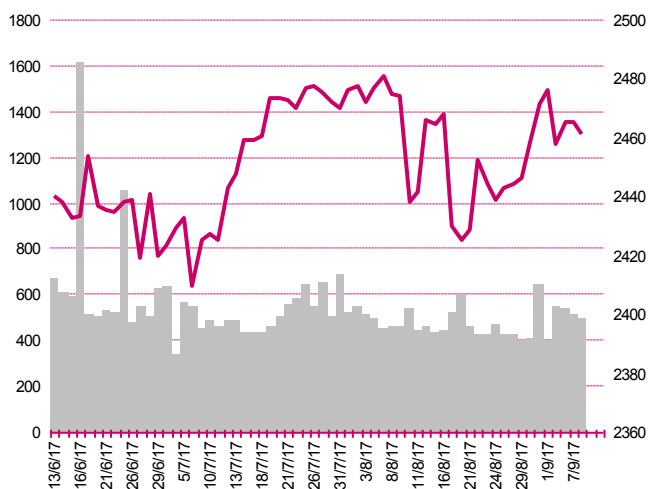
Aegon OFE poinformował, iż w dniu 1 września 2017 roku przejął zarządzanie Nordea OFE w wyniku czego łączny udział funduszy zarządzanych przez Towarzystwo (to jest Aegon OFE oraz Nordea OFE) w ogólnej liczbie głosów na walnym zgromadzeniu spółki przekracza 5% głosów (na dzień 1 września było to 5.15% udziału w kapitale i ogólnej liczbie głosów).

Informacje ze spółek

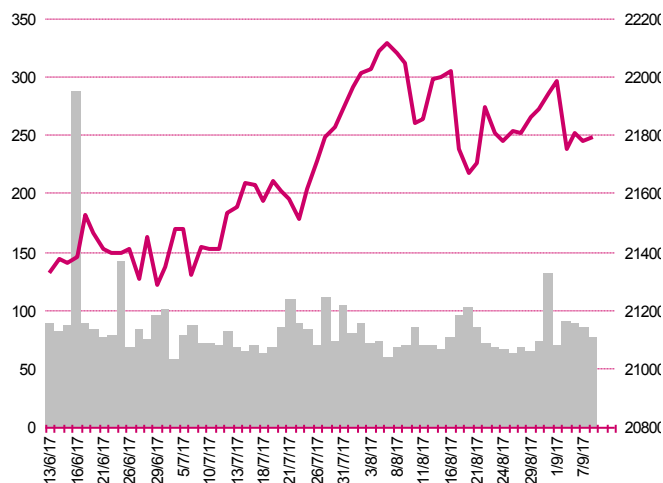
Ferro

Aegon OFE poinformował, iż w dniu 1 września 2017 roku przejął zarządzanie Nordea OFE w wyniku czego łączny udział funduszy zarządzanych przez Towarzystwo (to jest Aegon OFE oraz Nordea OFE) w ogólnej liczbie głosów na walnym zgromadzeniu spółki przekracza 10% głosów i na dzień 1 września było to 10.41% udziału w kapitale i ogólnej liczbie głosów.

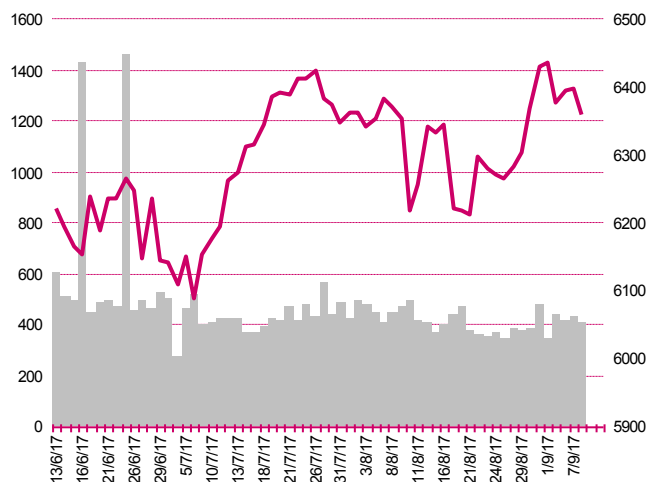
S&P500



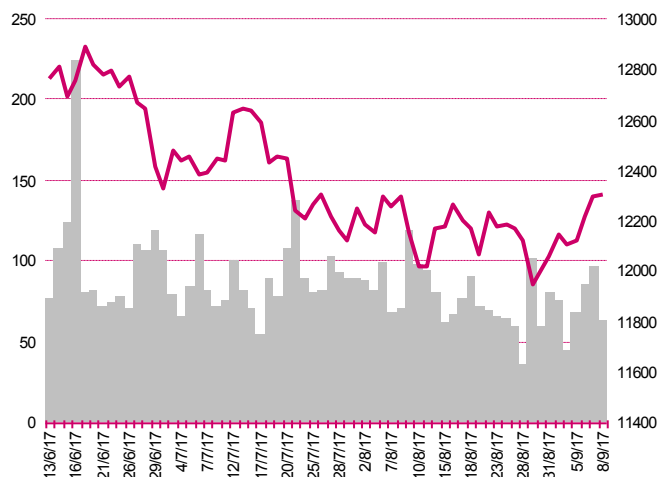
DOW JONES



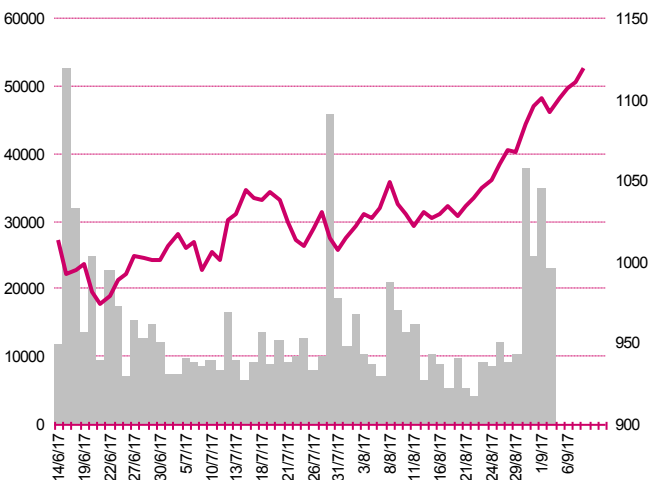
NASDAQ



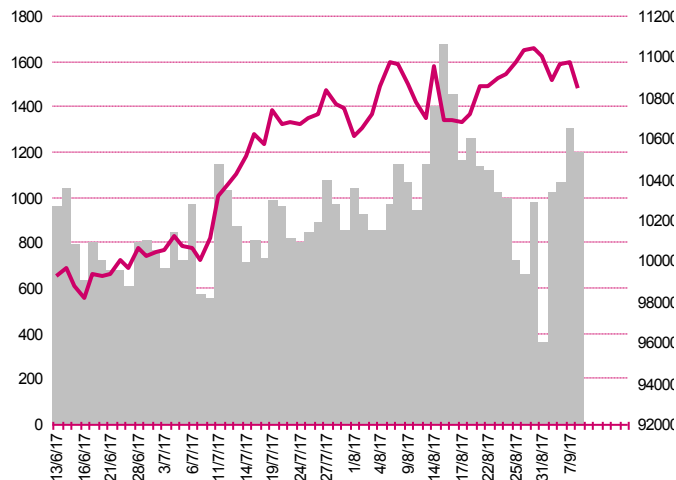
DAX



RTSI\$



XU100



Kalendarium

	Poniedziałek 11 września '17	Wtorek 12 września '17	Środa 13 września '17	Czwartek 14 września '17	Piątek 15 września '17
Dane makro	Zamówienia na sprzęt, maszyny i urządzenia (JP), Inflacja CPI (PL)	Inflacja CPI (UK), Wskaźniki inflacji bazowej (PL)	Inflacja CPI (GER), Produkcja przemysłu (EU), Bilans płatniczy (PL), Tygodniowa zmiana zapasów paliw (US)	Produkcja przemysłu (CN), Sprzedaż detaliczna (CN), Produkcja przemysłu (JP), Sprzedaż detaliczna (UK), Decyzja ws. stóp procentowych (UK), Inflacja CPI (US), Wnioski o zasiłek dla bezrobotnych (US)	Handel zagraniczny (EU), Sprzedaż detaliczna (US), Indeks NY Empire State (US), Produkcja przemysłu (US), Raport Uniwersytetu Michigan (US)
Wyniki spółek	DEKPOL, ECHO, SECOGROUP, BBIDEV, DEBICA, WIELTON, VINDEKUS	MEXPOLSKA, OEX, LCCORP	AMBRA	ELEKTROTI, MASTERPHA, SELVITA, AMREST, PANOVA, FORTE, TIM	ARCHICOM, KERGOS, KRUSZWICA, MABION, MOSTALZAB, RAFAMET, TRANSPOL, WORKSERV, QUANTUM, CPGROUP, ATMGRUPA, ARTIFEX, VISTAL, ENTER
Dzień dywidendy	ONICO	LOTOS		EFEKT, LUG, HYDROTOR, DEKPOL	
Inne					

	Poniedziałek 18 września '17	Wtorek 19 września '17	Środa 20 września '17	Czwartek 21 września '17	Piątek 22 września '17
Dane makro	Inflacja konsumencka (EU), Przeciętne zatrudnienie i wynagrodzenie (PL),	Indeks instytutu ZEW (GER), Produkcja przemysłu i budowlano-montażowa (PL), Sprzedaż detaliczna (PL), Pozwolenia na budowę domów (US), Rozpoczęte budowy domów (US)	Handel zagraniczny (JP), Sprzedaż detaliczna (UK), Sprzedaż domów na rynku wtórnym (US), Decyzja FOMC ws. stóp procentowych (US), Konferencja prasowa po posiedzeniu FOMC (US)	Decyzja BoJ ws. stóp procentowych (JP), Indeks Fed z Filadelfii (US), Wnioski o zasiłek dla bezrobotnych (US)	Indeks PMI dla przemysłu (GER)(EU)(US), Indeks PMI dla usług (GER)(EU)(US)
Wyniki spółek	EUROTEL, IMMOBILE, SELENAFM, SONELE	ORZBIALY, SFINKS	JWCONSTR, KOMPAP, LUBAWA	11BIT, BOS, KREC, CALATRAVA, PMPG, PBG	DROZAPOL, SANWIL, CHEMOS, DELKO, FOTA
Dzień dywidendy			UNIMA	DEBICA	
Inne					

Departament Analiz

Marcin Materna, CFA

Doradca inwestycyjny
+48 22 598 26 82
marcin.materna@millenniumdm.pl

Marcin Palenik, CFA

+48 22 598 26 71
marcin.palenik@millenniumdm.pl

Maciej Krefta, CFA

+48 22 598 26 88
maciej.krefta@millenniumdm.pl

Sebastian Siemiątkowski

+48 22 598 26 05
sebastian.siemiątkowski@millenniumdm.pl

Artur Topczewski

Doradca inwestycyjny
+48 22 598 26 59
artur.topczewski@millenniumdm.pl

Dyrektor
banki, ubezpieczenia

Analityk
branża spożywcza,
handel

Analityk
deweloperzy, górnictwo,
budownictwo

Analityk
fundusze inwestycyjne

Analityk
fundusze inwestycyjne

Departament Sprzedaży

Radosław Zawadzki

+48 22 598 26 34
radoslaw.zawadzki@millenniumdm.pl

Arkadiusz Szumilak, CFA

+48 22 598 26 75
arkadiusz.szumilak@millenniumdm.pl

Jarosław Oldakowski

+48 22 598 26 11
jaroslaw.oldakowski@millenniumdm.pl

Leszek Iwaniec

+48 22 598 26 90
leszek.iwaniec@millenniumdm.pl

Marek Pszczółkowski

+48 22 598 26 60
marek.pszczolkowski@millenniumdm.pl

Marcin Czerwonka

+48 22 598 26 70
marcin.czerwonka@millenniumdm.pl

Dyrektor

Millennium Dom Maklerski S.A.
ul. Żaryna 2A, Millennium Park IIIp
02-593 Warszawa Polska

Millennium Dom Maklerski S.A. pełni funkcję animatora emitenta dla spółek: Wielton, Selena FM, Skyline, Eurotel, Dekpol, Lokum Deweloper, Zamet Industry, od których otrzymał wynagrodzenie z tego tytułu. Millennium Dom Maklerski S.A. pełni funkcję animatora rynku dla spółek: Ciech, Wielton, Selena FM, Skyline, KGHM, PZU, Eurotel, Dekpol, Lokum Deweloper, Zamet Industry. Millennium Dom Maklerski S.A. w ciągu ostatnich 12 miesięcy pełnił funkcję oferującego w trakcie oferty publicznej dla akcji spółek: Lokum Deweloper S.A., od której otrzymał wynagrodzenie z tego tytułu. Spółki będące przedmiotem raportu mogą być klientami Grupy Kapitałowej Millennium Banku S.A., głównego akcjonariusza Millennium Domu Maklerskiego S.A. Pomędzy Millennium Dom Maklerski S.A., a spółkami będącymi przedmiotem niniejszego raportu nie występują żadne inne powiązania, o których mowa w Rozporządzeniu Rady Ministrów z dnia 19 października 2005 roku w sprawie Informacji stanowiących rekomendacje dotyczące instrumentów finansowych lub ich emitentów, które byłyby znane sporządzającemu niniejszą rekomendację inwestycyjną.

Niniejsza publikacja została przygotowana przez Millennium Dom Maklerski S.A. wyłącznie na potrzeby klientów Millennium Dom Maklerski S.A., nie stanowi reklamy ani oferowania papierów wartościowych, może być ona także dystrybuowana za pomocą środków masowego przekazu, na podstawie każdorazowej decyzji Dyrektora Departamentu Doradztwa i Analiz. Rozpowszechnianie lub powielanie niniejszego materiału w całości lub w części bez pisemnej zgody Millennium Dom Maklerski S.A. jest zabronione. Niniejsza publikacja została przygotowana z dochowaniem należytej staranności i rzetelności, w oparciu o fakty uznane za wiarygodne, jednak Millennium Dom Maklerski S.A. nie gwarantuje, że są one w pełni dokładne i kompletne. Podstawą przygotowania publikacji były informacje na temat spółek, jakie były publicznie dostępne. Kwantowania zwarte w niniejszym dokumencie mają charakter informacyjny, nie są ofertami kupna lub sprzedaży wymienionych instrumentów ani propozycjami dokonania transakcji czy inwestycji. Millennium Dom Maklerski S.A. nie ponosi odpowiedzialności za szkody poniesione w wyniku decyzji podjętych na podstawie informacji