

Raport dzienny

5 września 2017

Główne indeksy

Indeks		Zmiana 1D	Zmiana 1M	Zmiana 1Y	obroty PLN/USDm
WIG20	2 519	↓ -0.32%	5.9%	40.9%	406/113
WIG30	2 904	↓ -0.23%	5.1%	41.0%	447/125
mWIG40	4 910	↑ 0.01%	0.9%	23.2%	91/25
sWIG80	15 489	↓ -0.55%	0.1%	8.9%	34/9
WIG	65 039	↓ -0.26%	4.1%	35.6%	545/153
WIGBANKI	7 586	↓ -0.25%	1.1%	22.8%	106/29

Główne indeksy światowe

		1D	1M	3M	1Y
Dow Jones	21 988	↑ 0.18%	-0.48%	3.68%	18.90%
S&P500	2 477	↑ 0.20%	-0.01%	1.54%	13.60%
NASDAQ	6 435	↑ 0.10%	1.32%	2.05%	22.58%
DAX	12 102	↓ -0.33%	-1.59%	-5.62%	13.40%
RTSI\$	1 092	↓ -0.80%	6.34%	4.55%	11.70%
XU100	110 011	↓ -0.37%	3.64%	12.99%	45.03%

Surowce

		1D	1M	3M	1Y
Miedź (USD/t)	6 917.0	↑ 1.20%	8.6%	22.1%	49.5%
Ropa (USD/bbl)	52.2	↓ -0.32%	-0.6%	3.7%	1.6%
Węgiel koks. (USD/t)	210.0	↑ 0.10%	9.8%	40.5%	48.7%
Złoto (USD/OZ)	1 336.1	↑ 0.16%	6.3%	4.5%	0.7%

Waluty

		1D	1M	3M	1Y
USD/PLN	3.5633	↓ -0.10%	-1.2%	-4.3%	-8.5%
EUR/PLN	4.2430	↑ 0.05%	-0.2%	1.2%	-2.3%
EUR/USD	1.1907	↑ 0.15%	1.0%	5.8%	6.8%
USD/HUF	257.07	↓ -0.16%	-0.4%	-5.9%	-7.4%

Informacje ze spółek

Atende Skonsolidowane wyniki kwartalne

Erbud Skonsolidowane wyniki kwartalne

Orlen Program emisji obligacji detalicznych

Elemental Holding Szacunkowe wyniki za I pół. 2017

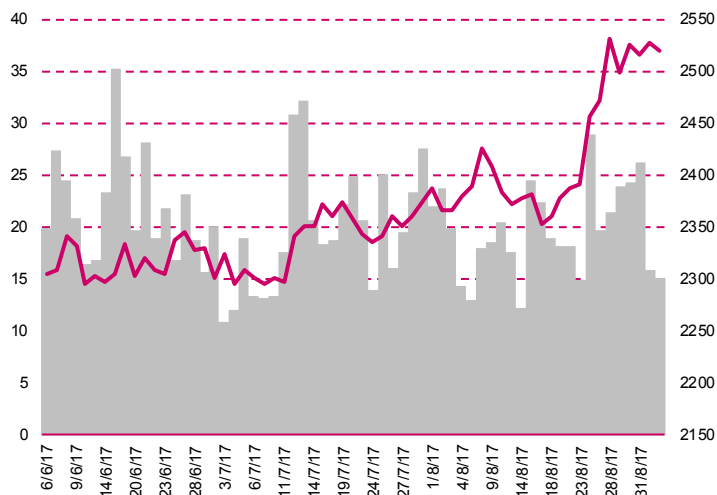
4fun Media Wezwanie do sprzedaży 182 900 akcji

Toya Skup akcji własnych

Emperia Wzrost sprzedaży w sklepach Stokrotka w sierpniu

JW. Construction Potencjalna emisja obligacji

WIG20



Rentowność skarbowych papierów dłużnych

	3M	1Y	2Y	5Y	10Y
Polska	1.63%	1.41%	1.73%	2.64%	3.31%
Węgry	0.05%	0.07%	0.47%	1.65%	2.94%
Niemcy	-0.69%	-0.73%	-0.73%	-0.33%	0.38%
USA	1.00%	1.23%	1.34%	1.74%	2.17%

Najbardziej aktywne akcje

		1D	1M	% obrotów	obroty(PLN/USD)
PZU	48.87	↑ 0.56%	6.4%	10.0%	40/11
Pekao	127.60	↔ 0.00%	0.0%	6.5%	26/7
KGHM	128.00	↑ 0.71%	6.7%	3.6%	14/4
PKN Orlen	117.20	↓ -1.35%	10.4%	2.4%	9/2

Wygrani/Przegranani

		1D		1D
PGNiG	6.82	↓ -1.16%	BZWBK	367.00 ↑ 0.14%
Mbank	437.00	↑ 1.59%	PKO BP	36.51 ↓ -1.06%

Wydarzenia w spółkach

Spółka	Wydarzenie
STALPROFI	Dzień dywidendy 0.10 PLN na akcję
ACAUTOGAZ	Dzień wypłaty dywidendy 2.70 PLN na akcję

Prognozy makro

Godz.	Wydarzenie	Będzie	Ostatnio
09:55	Indeks PMI dla usług, fin.	GER 53.4	53.1
10:00	Indeks PMI dla usług, fin.	EU 54.9	55.4
11:00	PKB s.a., fin. (r/r)	EU 2.2%	1.9%
16:00	Zamówienia na dobra bez środ. trans., fin. (m/m)	US 0.5%	0.1%
16:00	Zamówienia na dobra trwałe, fin. (m/m)	US -6.8%	6.4%

Informacje ze spółek

Atende

Skonsolidowane wyniki kwartalne

Skonsolidowane dane finansowe Atende S.A.

	II kwartał 2017	II kwartał 2016	zmiana I-II kw. 2017	I-II kw. 2017	I-II kw. 2016	zmiana
Przychody	50.6	65.4	-22.6%	93.3	96.7	-3.5%
EBITDA	0.5	8.6	-94.4%	2.0	8.0	-75.3%
EBIT	-1.4	7.1	-	-1.6	5.0	-
Zysk netto	-1.8	5.1	-	-1.8	3.1	-

Marże

Marża brutto na sprzedaży	1.0%	13.2%		2.1%	8.3%	
Marża EBIT	-2.8%	10.8%		-1.8%	5.1%	
Marża netto	-3.6%	7.8%		-1.9%	3.2%	

Wg MSR/MSSF; mln PLN;

Erbud

Skonsolidowane wyniki kwartalne

Skonsolidowane wyniki półroczne Erbud

	II kwartał 2017	kons	II kwartał 2016	zmiana (r/r)	I-II kw. 2017	I-II kw. 2016	zmiana (r/r)
Przychody	432.2	453.4	420.2	2.9%	776.3	788.2	-1.5%
Wynik brutto na sprzedaży	35.6	-	27.4	29.6%	60.5	56.1	7.8%
EBITDA	14.2	10.9	26.3	-46.0%	20.2	41.5	-51.4%
EBIT	10.9	8.1	23.1	-52.7%	14.8	35.5	-58.1%
Zysk netto	6.8	5.5	-18.2	-	7.1	-10.9	-

Marże

Marża brutto na sprzedaży	8.2%	-	6.5%		7.8%	7.1%	
Marża EBIT	2.5%	1.8%	5.5%		1.9%	4.5%	
Marża netto	1.6%	1.2%	-4.3%		0.9%	-1.4%	

Wg MSR/MSSF; mln PLN

Orlen

Program emisji obligacji detalicznych

Wartość nominalna pierwszej serii obligacji PKN Orlen wynosi 200 mln PLN. Program przyjęty przez spółkę zakłada emisję obligacji skierowanych do inwestorów indywidualnych w kilku seriach, do łącznej kwoty 1 mld PLN. Przewidywany dzień emisji to 6 października 2017 r., a dzień ostatecznego wykupu - 19 września 2021 r. W pierwszej serii wyemitowanych zostanie do 2 mln obligacji. Cena emisyjna jednej obligacji jest równa jej wartości nominalnej i wynosi 100 PLN. Zapisy będą przyjmowane od 6 do 15 września. Termin przydziału to 19 września. Jak podała spółka, marża dla obligacji o zmiennym oprocentowaniu wynosi 1%, a stopa bazowa - WIBOR dla 6 miesięcznych depozytów. Program emisji obligacji zakłada wyemitowanie w kilku seriach obligacji do łącznej kwoty 1 mld PLN w okresie 12 miesięcy. Obligacje będą oferowane w trybie oferty publicznej. Spółka planuje wprowadzenie obligacji do obrotu na rynku regulowanym w ramach Catalyst prowadzonym przez GPW.

Informacje ze spółek

Elemental Holding

Szacunkowe wyniki za I pół. 2017

Elemental Holding spodziewa się, że w I połowie 2017 roku przychody wyniosą około 673.5 mln PLN, a wynik EBITDA wyniesie około 35.8 mln PLN. Spółka podała, że w porównaniu do I półrocza 2016 roku przychody wzrosną o około 50.5%, EBITDA zmniejszy się o około 4.6%. Na wyniki finansowe I półrocza 2017 roku wpływ miał powstały w II kwartale bieżącego roku wskaźnik relacji pomiędzy cenami zakupu PLNomów katalizatorów samochodowych, a cenami sprzedaży koncentratu zawierającego metale z grupy PGM (m.in. platynę, pallad i rod). Ponadto wpływ miała sytuacja związana z mniejszą w II kwartale 2017 roku podażą na rynku PLNomu metali nieżelaznych wynikająca ze zmiany ceny miedzi i aluminium. Poza czynnikami operacyjnymi, oddziaływanie na wyniki finansowe miało także osłabienie się kursu dolara amerykańskiego w stosunku do euro i PLNNotego.

4fun Media

Wezwanie do sprzedaży 182 900 akcji

Nova Group (Cyprus) Limited, Mayas Basic Concept Limited oraz cztery osoby fizyczne wezwały do sprzedaży 182 900 akcji 4fun Media, stanowiących 4.44% głosów na WZ po cenie 6 PLN za akcję. Zapisy przyjmowane będą od 25 września do 9 października 2017 r. Przewidywanym dniem transakcji nabycia akcji na GPW jest 11 października, a rozliczenia nabycia akcji przez KDPW 13 października 2017 r. Nabywającym akcje będzie Nova Group (Cyprus) Limited. W wyniku wezwania podmiot nabywający akcje łącznie z pozostałymi wzywającym zamierzają osiągnąć nie więcej niż w przybliżeniu 66%.

Toya

Skup akcji własnych

Toya ogłosiła ofertę skupu nie więcej niż 3 288 615 akcji własnych, stanowiących 4.2% akcji, po cenie 8.95 PLN za akcję. Dniem rozpoczęcia przyjmowania ofert jest 11 września, a jej zakończenie nastąpi 22 września 2017 r.

Emperia

Wzrost sprzedaży w sklepach Stokrotka w sierpniu

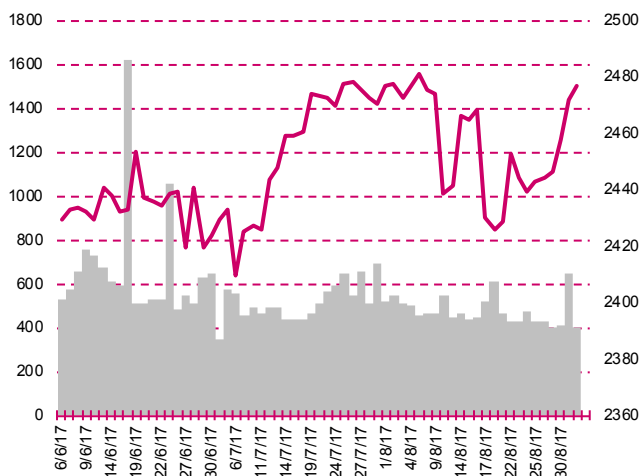
Sprzedaż towarów w sklepach Stokrotka, należących do giełdowej Emperii Holding, wzrosła w sierpniu 2017 roku o około 14.4% r/r do 214 mln PLN. Przychody ze sprzedaży towarów za okres styczeń–sierpień wyniosły 1.63 mld PLN i były wyższe o 7% r/r. Przychody ze sprzedaży towarów za okres lipiec–sierpień wyniosły 425 mln PLN i były wyższe 11.2% r/r. W sierpniu 2017 roku sprzedaż towarów LFL w sklepach własnych Stokrotki wzrosła o około 8% r/r, natomiast LFL w sklepach własnych Stokrotki za okres lipiec–sierpień 2017 roku wzrósł o około 5.9%, a za okres styczeń–sierpień 2017 roku wzrósł o około 1.4% r/r. W sierpniu 2017 roku otworzono 10 sklepów: 1 supermarket, 4 markety Stokrotka, 1 market "5" oraz 4 sklepy franczyzowe i powierzchnia handlowa sklepów powiększyła się o 2.4 tys. m kw.: 0.4 tys. m kw. w supermarketach, 1.0 tys. m kw. w marketach Stokrotka, 0.1 tys. m kw. w marketach "5" oraz 0.9 tys. m kw. w sklepach franczyzowych. Łączna liczba sklepów na koniec sierpnia 2017 roku wyniosła 397, natomiast łączna powierzchnia handlowa na koniec sierpnia 2017 roku wyniosła 179.2 tys. m kw.

JW. Construction

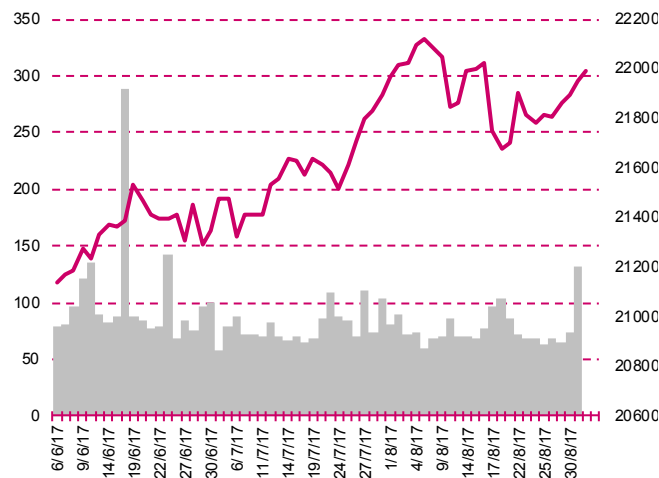
Potencjalna emisja obligacji

Spółka poinformowała, że rozważa wyemitowanie niezabezpieczonych obligacji o łącznej wartości nominalnej do 100 mln PLN, w trybie oferty prywatnej. Pozyskane środki miałyby trafić na zakup gruntów pod planowane projekty deweloperskie.

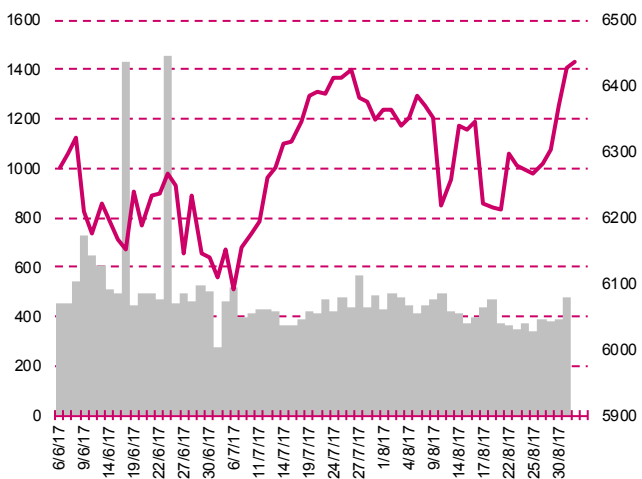
S&P500



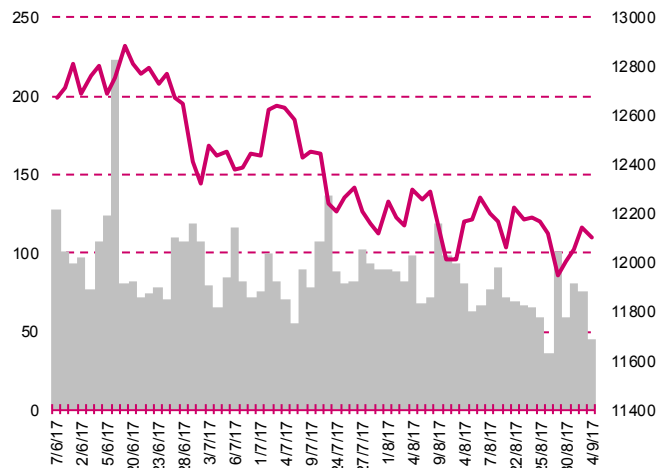
DOW JONES



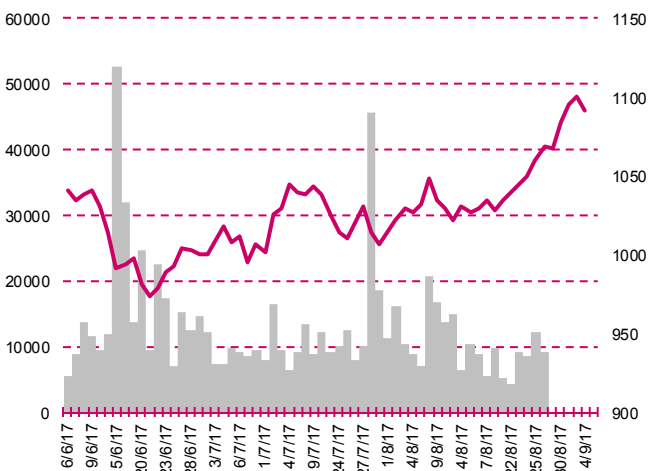
NASDAQ



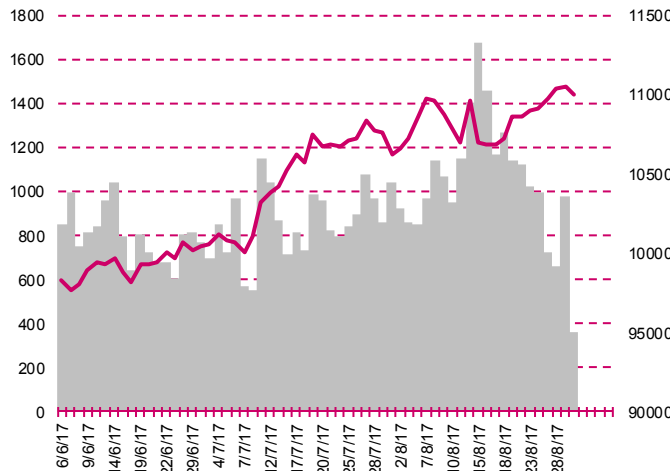
DAX



RTSI\$



XU100



Kalendarium

	Poniedziałek 4 września '17	Wtorek 5 września '17	Środa 6 września '17	Czwartek 7 września '17	Piątek 8 września '17
Dane makro	Indeks Sentix (EU)	Indeks PMI dla usług (EU)(UK), Produkt Krajowy Brutto (EU), Sprzedaż detaliczna (EU), Zamówienia na dobra trwałego użytku (US), Zamówienia w przemyśle (US)	Decyzja ws. stóp procentowych (PL), Zamówienia w przemyśle (GER), Handel zagraniczny (US), Indeks PMI dla usług (US), Raport ISM dla usług (US), Beżowa Księga (US)	Produkcja przemysłowa (GER), Decyzja ws. stóp procentowych (EU), Wnioski o zasiłek dla bezrobotnych (US), Tygodniowa zmiana zapasów paliw (US)	Handel zagraniczny (CN), Produkt Krajowy Brutto (JP), Produkcja przemysłowa (UK)
Wyniki spółek	IMPEL, ATENDE	ATAL, ERBUD, KRUK, WADEX, TORPOL, BEST, BERLING, PHN	CDPROJEKT, POLWAX, PCCEXOL	CIGAMES, ENERGOINS, ERGIS, IMMOBILE, PCM, VANTAGE, ENEA, BOGDANKA, GEKOPLAST, RAFAKO	AIRWAY, PEKABEX, GINOROSI, WOJAS
Dzień dywidendy	NEWAG, LPP	STALPROFI		CCC	PEMANAGER
Inne					

	Poniedziałek 11 września '17	Wtorek 12 września '17	Środa 13 września '17	Czwartek 14 września '17	Piątek 15 września '17
Dane makro	Zamówienia na sprzęt, maszyny i urządzenia (JP), Inflacja CPI (PL)	Inflacja CPI (UK), Wskaźniki inflacji bazowej (PL)	Inflacja CPI (GER), Produkcja przemysłowa (EU), Bilans płatniczy (PL), Tygodniowa zmiana zapasów paliw (US)	Produkcja przemysłowa (CN), Sprzedaż detaliczna (CN), Produkcja przemysłowa (JP), Sprzedaż detaliczna (UK), Decyzja ws. stóp procentowych (UK), Inflacja CPI (US), Wnioski o zasiłek dla bezrobotnych (US)	Handel zagraniczny (EU), Sprzedaż detaliczna (US), Indeks NY Empire State (US), Produkcja przemysłowa (US), Raport Uniwersytetu Michigan (US)
Wyniki spółek	DEKPOL, ECHO, SECOGROUP, BBIDEV, DEBICA, WIELTON, VINDEUS	MEXPOLSKA, OEX, LCCORP	AMBRA	ELEKTROTI, MASTERPHA, SELVITA, AMREST, PANOVA, FORTE, TIM	ARCHICOM, KERDOS, KRUSZWICA, MABION, MOSTALZAB, RAFAMET, TRANSPOL, WORKSERV, QUANTUM, CPGROUP, ATMGRUPA, ARTIFEX, VISTAL, ENTER
Dzień dywidendy	ONICO	LOTOS		EFEKT, LUG, HYDROTOR, DEKPOL	
Inne					

Departament Analiz

Marcin Materna, CFA

Doradca inwestycyjny
+48 22 598 26 82
marcin.materna@millenniumdm.pl

Marcin Palenik, CFA

+48 22 598 26 71
marcin.palenik@millenniumdm.pl

Maciej Krefta, CFA

+48 22 598 26 88
maciej.krefta@millenniumdm.pl

Sebastian Siemiątkowski

+48 22 598 26 05
sebastian.siemiątkowski@millenniumdm.pl

Artur Topczewski

Doradca inwestycyjny
+48 22 598 26 59
artur.topczewski@millenniumdm.pl

Dyrektor
banki, ubezpieczenia

Analityk
branża spożywcza,
handel

Analityk
deweloperzy, górnictwo,
budownictwo

Analityk
fundusze inwestycyjne

Analityk
fundusze inwestycyjne

Departament Sprzedaży

Radosław Zawadzki

+48 22 598 26 34
radoslaw.zawadzki@millenniumdm.pl

Arkadiusz Szumilak, CFA

+48 22 598 26 75
arkadiusz.szumilak@millenniumdm.pl

Jarosław Oldakowski

+48 22 598 26 11
jaroslaw.oldakowski@millenniumdm.pl

Leszek Iwaniec

+48 22 598 26 90
leszek.iwaniec@millenniumdm.pl

Marek Pszczółkowski

+48 22 598 26 60
marek.pszczolkowski@millenniumdm.pl

Marcin Czerwonka

+48 22 598 26 70
marcin.czerwonka@millenniumdm.pl

Dyrektor

Millennium Dom Maklerski S.A.
ul. Żaryna 2A, Millennium Park IIIp
02-593 Warszawa Polska

Millennium Dom Maklerski S.A. pełni funkcję animatora emitenta dla spółek: Wielton, Selena FM, Skyline, Eurotel, Dekpol, Lokum Deweloper, Zamet Industry, od których otrzymał wynagrodzenie z tego tytułu. Millennium Dom Maklerski S.A. pełni funkcję animatora rynku dla spółek: Ciech, Wielton, Selena FM, Skyline, KGHM, PZU, Eurotel, Dekpol, Lokum Deweloper, Zamet Industry. Millennium Dom Maklerski S.A. w ciągu ostatnich 12 miesięcy pełnił funkcję oferującego w trakcie oferty publicznej dla akcji spółek: Lokum Deweloper S.A., od której otrzymał wynagrodzenie z tego tytułu. Spółki będące przedmiotem raportu mogą być klientami Grupy Kapitałowej Millennium Banku S.A., głównego akcjonariusza Millennium Domu Maklerskiego S.A. Pomędzy Millennium Dom Maklerski S.A., a spółkami będącymi przedmiotem niniejszego raportu nie występują żadne inne powiązania, o których mowa w Rozporządzeniu Rady Ministrów z dnia 19 października 2005 roku w sprawie Informacji stanowiących rekomendacje dotyczące instrumentów finansowych lub ich emitentów, które byłyby znane sporządzającemu niniejszą rekomendację inwestycyjną.

Niniejsza publikacja została przygotowana przez Millennium Dom Maklerski S.A. wyłącznie na potrzeby klientów Millennium Dom Maklerski S.A., nie stanowi reklamy ani oferowania papierów wartościowych, może być ona także dystrybuowana za pomocą środków masowego przekazu, na podstawie każdorazowej decyzji Dyrektora Departamentu Doradztwa i Analiz. Rozpowszechnianie lub powielanie niniejszego materiału w całości lub w części bez pisemnej zgody Millennium Dom Maklerski S.A. jest zabronione. Niniejsza publikacja została przygotowana z dochowaniem należytej staranności i rzetelności, w oparciu o fakty uznane za wiarygodne, jednak Millennium Dom Maklerski S.A. nie gwarantuje, że są one w pełni dokładne i kompletne. Podstawą przygotowania publikacji były informacje na temat spółek, jakie były publicznie dostępne. Kwantowania zwarte w niniejszym dokumencie mają charakter informacyjny, nie są ofertami kupna lub sprzedaży wymienionych instrumentów ani propozycjami dokonania transakcji czy inwestycji. Millennium Dom Maklerski S.A. nie ponosi odpowiedzialności za szkody poniesione w wyniku decyzji podjętych na podstawie informacji