

# Raport dzienny

4 września 2017

## Główne indeksy

Indeks		Zmiana 1D	Zmiana 1M	Zmiana 1Y	obroty PLN/USDm
WIG20	2 528	↑ 0.45%	6.2%	43.0%	444/124
WIG30	2 910	↑ 0.40%	5.3%	43.4%	518/144
mWIG40	4 909	↑ 0.03%	0.8%	25.4%	143/40
sWIG80	15 574	↑ 0.03%	0.7%	10.0%	37/10
WIG	65 208	↑ 0.36%	4.4%	37.6%	639/178
WIGBANKI	7 605	↓ -0.06%	1.3%	23.6%	101/28

## Główne indeksy światowe

		1D	1M	3M	1Y
Dow Jones	21 988	↑ 0.18%	-0.48%	3.68%	18.90%
S&P500	2 477	↑ 0.20%	-0.01%	1.54%	13.60%
NASDAQ	6 435	↑ 0.10%	1.32%	2.05%	22.58%
DAX	12 143	↑ 0.72%	-1.26%	-5.31%	13.65%
RTSI\$	1 101	↑ 0.43%	7.19%	5.22%	13.48%
XU100	110 011	↓ -0.37%	3.64%	12.99%	45.03%

## Surowce

		1D	1M	3M	1Y
Miedź (USD/t)	6 835.0	↑ 0.69%	7.7%	19.9%	47.6%
Ropa (USD/bbl)	52.5	↓ -0.53%	0.0%	3.5%	3.5%
Węgiel koks. (USD/t)	209.8	↑ 1.01%	16.4%	40.6%	51.8%
Złoto (USD/OZ)	1 335.3	↑ 0.97%	6.2%	4.6%	1.0%

## Waluty

		1D	1M	3M	1Y
USD/PLN	3.5794	↓ -0.20%	-0.7%	-3.9%	-8.0%
EUR/PLN	4.2545	↑ 0.03%	0.2%	1.5%	-2.0%
EUR/USD	1.1886	↑ 0.22%	1.0%	5.6%	6.6%
USD/HUF	257.06	↓ -0.26%	-0.7%	-5.9%	-7.5%

## Informacje ze spółek

**Torpol** Wstępne skonsolidowane wyniki półroczne

**LPP** Skonsolidowane przychody ze sprzedaży w sierpniu

**CCC** Skonsolidowane przychody ze sprzedaży w sierpniu

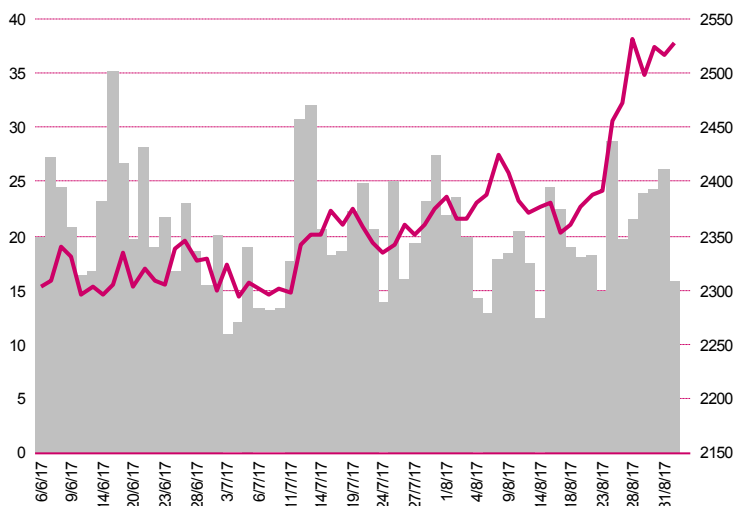
**Projprzem** Akcjonariusze zdecydują o podwyższeniu kapitału

**Unified Factory** Cena maksymalna akcji s. F ustalona na 19 PLN

**Lotos** Szacunkowa marża rafineryjna w sierpniu 2017

**Unibep** Umowa drogowa na Ukrainie

## WIG20



## Rentowność skarbowych papierów dłużnych

	3M	1Y	2Y	5Y	10Y
Polska	1.63%	1.41%	1.73%	2.62%	3.30%
Węgry	0.05%	0.07%	0.46%	1.64%	2.95%
Niemcy	-0.71%	-0.73%	-0.73%	-0.34%	0.36%
USA	1.00%	1.23%	1.34%	1.74%	2.17%

## Najbardziej aktywne akcje

		1D	1M	% obrotów	obroty(PLN/USD)
PKN Orlen	118.80	↑ 0.76%	11.9%	7.3%	32/9
PZU	48.60	↑ 0.21%	5.8%	6.9%	30/8
KGHM	127.10	↑ 0.79%	6.0%	5.8%	25/7
Pekao	127.60	↓ -0.27%	0.0%	5.7%	25/7

## Wygrani/Przegran

		1D		1D
CCC	271.00	↑ 3.36%	LPP	8575.65 ↓ -1.80%
Asseco Poland	46.70	↑ 3.09%	Mbank	430.15 ↓ -1.79%

## Wydarzenia w spółkach

Spółka	Wydarzenie
INDATA	NWZA
EXLLON	Zakończenie zapisów w wezwaniu po cenie 7.15 PLN za akcję
LPP	Dzień dywidendy 35.74 PLN na akcję
NEWAG	Dzień dywidendy 0.70 PLN na akcję

## Prognozy makro

Godz.	Wydarzenie	Będzie	Ostatnio
10:30	Indeks Sentix	EU 27.4	27.7

## Informacje ze spółek

### Torpol

#### Wstępne skonsolidowane wyniki półroczne

##### Wstępne skonsolidowane wyniki półroczne Torpol

	II kwartał 2017	kons	II kwartał 2016	zmiana (r/r)	I-II kw. 2017	I-II kw. 2016	zmiana (r/r)
Przychody	148.6	138.0	189.5	-21.6%	212.9	336.2	-36.7%
EBIT	-4.9	0.1	0.8	-	-8.4	4.5	-
Zysk netto	-6.6	-0.3	-0.7	-	-9.9	2.5	-
<b>Marże</b>							
Marża EBIT	-3.3%	0.1%	0.4%		-3.9%	1.3%	
Marża netto	-4.4%	-0.2%	-0.3%		-4.7%	0.7%	

Spółka, PAP; mln PLN

### LPP

#### Skonsolidowane przychody ze sprzedaży w sierpniu

Spółka poinformowała, że skonsolidowane przychody ze sprzedaży osiągnięte w sierpniu 2017 roku wyniosły ok. 557 mln PLN i były wyższe r/r o około 13%. Wartość przychodów ze sprzedaży zrealizowanych w okresie styczeń - sierpień 2017 roku wyniosła 4 276 mln PLN i była wyższa r/r o ok. 15%. Szacunkowa marża brutto na sprzedaży wyniosła ok. 47% i była wyższa r/r o 2 p.p. Powierzchnia handlowa sklepów na koniec sierpnia 2017 roku wyniosła ok. 929 tys. m kw i była większa o ok. 6% od powierzchni handlowej na koniec sierpnia ubiegłego roku.

### CCC

#### Skonsolidowane przychody ze sprzedaży w sierpniu

Spółka poinformowała, że skonsolidowane przychody ze sprzedaży w sierpniu 2017 r. wyniosły ponad 295 mln PLN i były wyższe r/r o 43.4%. Przychody za okres styczeń-sierpień wyniosły ponad 2 451 mld PLN i były wyższe r/r o 35.6%.

### Projprzem

#### Akcjonariusze zdecydują o podwyższeniu kapitału

Akcjonariusze Projprzemu zdecydują 28 września o upoważnieniu zarządu do podwyższenia kapitału zakładowego spółki w drodze emisji do 4 487 037 akcji - wynika z projektów uchwał na walne zgromadzenie. Upoważnienie ma obowiązywać do 28 września 2020 roku. Zarząd może pozbawić akcjonariuszy spółki w całości lub w części prawa poboru. W przypadku podwyższenia kapitału z pozbawieniem akcjonariuszy prawa poboru, cena emisyjna akcji nie może być ustalona poniżej wartości księgowej przypadającej na jedną akcję, która została podana w ostatnim opublikowanym skonsolidowanym raporcie okresowym kwartalnym lub półrocznym dla danych skonsolidowanych za okres bezpośrednio poprzedzający datę emisji. Jak wynika z raportu półrocznego, kapitał własny Projprzemu wynosi 90.603 mln zł i dzieli się on na 5 982 716 akcji. Wobec tego wartość księgowa przypadająca na jedną akcję to 15.14 PLN.

### Unified Factory

#### Cena maksymalna akcji s. F ustalona na 19 PLN

Cena maksymalna do 2 866 667 akcji serii F w ofercie spółki Unified Factory została ustalona na 19 PLN za akcję. 11 sierpnia zarząd Unified Factory podał, że oszacował potrzeby inwestycyjne spółki na ok. 55 mln PLN i chce pozyskać te środki poprzez prywatną emisję akcji zrealizowaną w granicach kapitału docelowego w trybie niepublicznym. Podwyższenie kapitału zakładowego ma odbyć się z wyłączeniem w całości prawa poboru.

## Informacje ze spółek

---

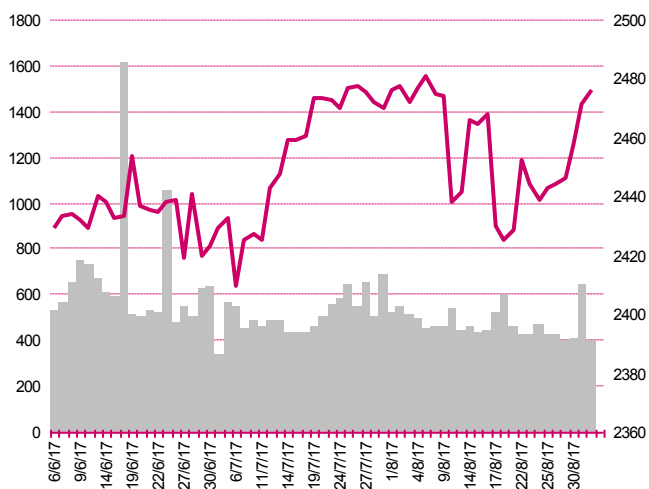
**Lotos**                    **Szacunkowa marża rafineryjna w sierpniu 2017**  
Grupa Lotos szacuje, że modelowa marża rafineryjna spółki w sierpniu 2017 r. wyniosła 7.92 USD/bbl wobec 7.43 USD/bbl w lipcu. Rok wcześniej w sierpniu wynosiła ona 5.46 USD/bbl.

---

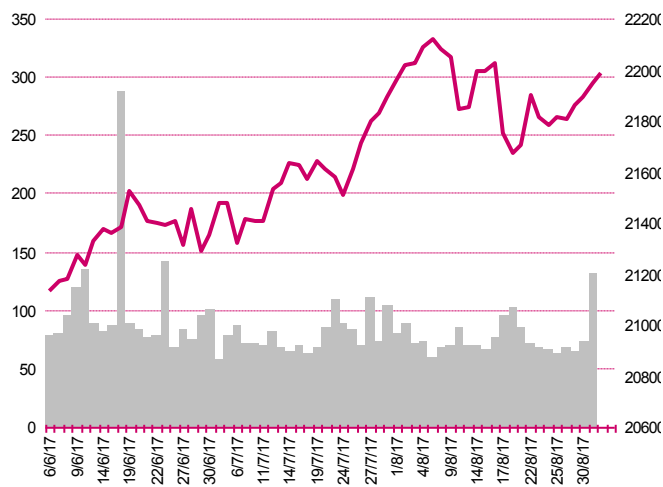
**Unibep**                    **Umowa drogowa na Ukrainie**  
Umowa drogowa ze Służbą Drogową w Obwodzie Lwowskim (Zamawiający) na kompleksowy remont 9.4 km odcinka drogi użytku publicznego o znaczeniu krajowym T-14-03 Gruszów - Niemirów, w obwodzie lwowskim zgodnie z modelem „zaprojektuj – wybuduj”. Wartość zlecenia wynosi 3.49 mln EUR netto, co stanowi równowartość kwoty 14.8 mln PLN netto. Inwestycja ma zostać zrealizowana z kredytu udzielonego przez Rząd Rzeczypospolitej Polskiej Rządowi Ukrainy zgodnie z odrębnymi ustaleniami i umową uzgodnionymi między w/w stronami, a rozliczenia z tytułu realizacji Umowy będą realizowane bezpośrednio na rzecz Emitenta za pośrednictwem Banku Gospodarstwa Krajowego. Zakończenie realizacji Umowy zostało zaplanowane na IV kwartał 2019 roku.

---

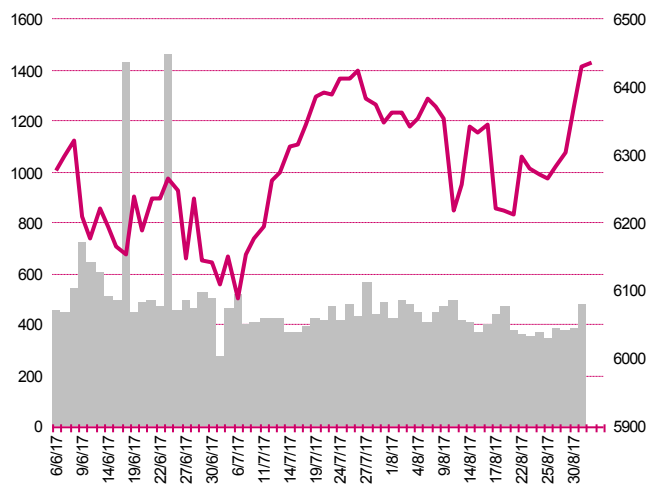
**S&P500**



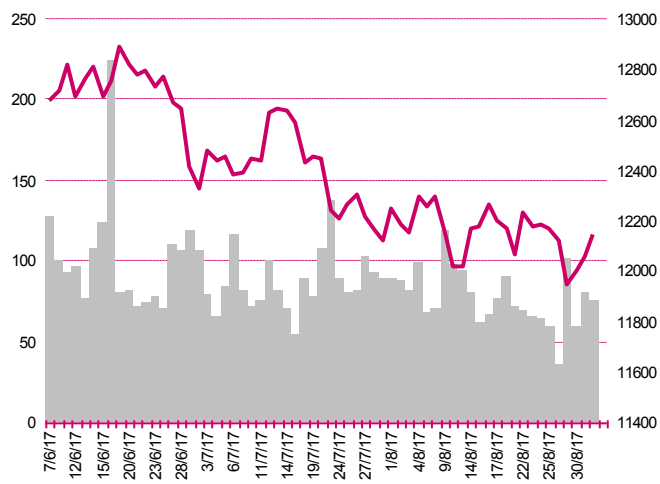
**DOW JONES**



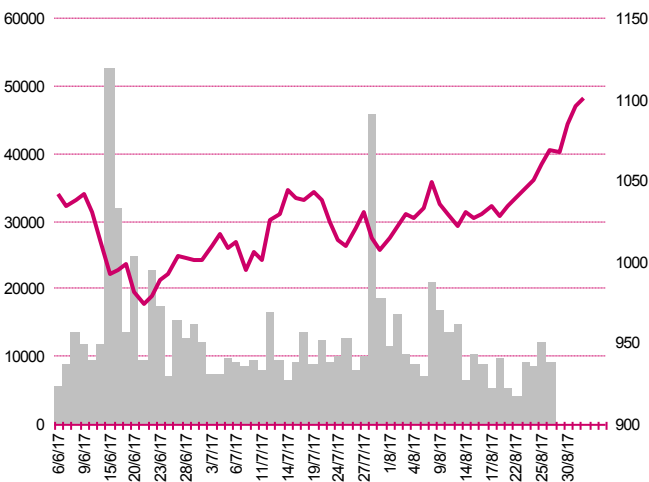
**NASDAQ**



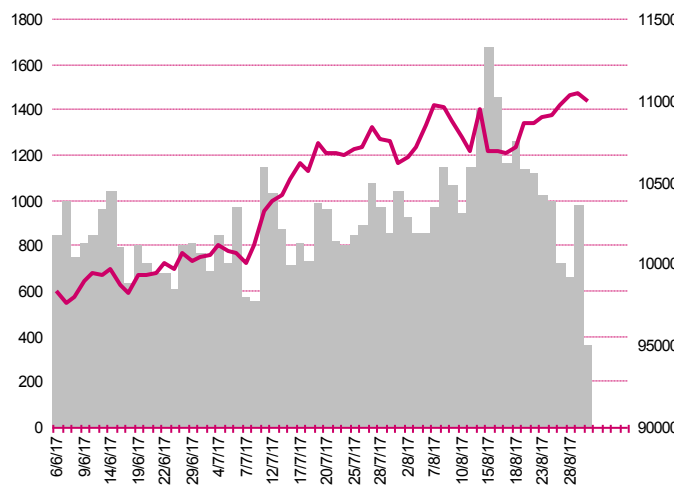
**DAX**



**RTSi\$**



**XU100**



## Kalendarium

	<b>Poniedziałek</b> 4 września '17	<b>Wtorek</b> 5 września '17	<b>Środa</b> 6 września '17	<b>Czwartek</b> 7 września '17	<b>Piątek</b> 8 września '17
Dane makro	Indeks Sentix (EU)	Indeks PMI dla usług (EU)(UK), Produkt Krajowy Brutto (EU), Sprzedaż detaliczna (EU), Zamówienia na dobra trwałego użytku (US), Zamówienia w przemyśle (US)	Decyzja ws. stóp procentowych (PL), Zamówienia w przemyśle (GER), Handel zagraniczny (US), Indeks PMI dla usług (US), Raport ISM dla usług (US), Beżowa Księga (US)	Produkcja przemysłowa (GER), Decyzja ws. stóp procentowych (EU), Wnioski o zasiłek dla bezrobotnych (US), Tygodniowa zmiana zapasów paliw (US)	Handel zagraniczny (CN), Produkt Krajowy Brutto (JP), Produkcja przemysłowa (UK)
Wyniki spółek	IMPEL, ATENDE	ATAL, ERBUD, KRUK, WADEX, TORPOL, BEST, BERLING, PHN	CDPROJEKT, POLWAX, PCCEXOL	CIGAMES, ENERGOINS, ERGIS, IMMOBILE, PCM, VANTAGE, ENEA, BOGDANKA, GEKOPLAST, RAFAKO	AIRWAY, PEKABEX, GINOROSI, WOJAS
Dzień dywidendy	NEWAG, LPP	STALPROFI		CCC	PEMANAGER
Inne					

	<b>Poniedziałek</b> 11 września '17	<b>Wtorek</b> 12 września '17	<b>Środa</b> 13 września '17	<b>Czwartek</b> 14 września '17	<b>Piątek</b> 15 września '17
Dane makro	Zamówienia na sprzęt, maszyny i urządzenia (JP), Inflacja CPI (PL)	Inflacja CPI (UK), Wskaźniki inflacji bazowej (PL)	Inflacja CPI (GER), Produkcja przemysłowa (EU), Bilans płatniczy (PL), Tygodniowa zmiana zapasów paliw (US)	Produkcja przemysłowa (CN), Sprzedaż detaliczna (CN), Produkcja przemysłowa (JP), Sprzedaż detaliczna (UK), Decyzja ws. stóp procentowych (UK), Inflacja CPI (US), Wnioski o zasiłek dla bezrobotnych (US)	Handel zagraniczny (EU), Sprzedaż detaliczna (US), Indeks NY Empire State (US), Produkcja przemysłowa (US), Raport Uniwersytetu Michigan (US)
Wyniki spółek	DEKPOL, ECHO, SECOGROUP, BBIDEV, DEBICA, WIELTON, VINDEUS	MEXPOLSKA, OEX, LCCORP	AMBRA	ELEKTROTI, MASTERPHA, SELVITA, AMREST, PANOVA, FORTE, TIM	ARCHICOM, KERDOS, KRUSZWICA, MABION, MOSTALZAB, RAFAMET, TRANSPOL, WORKSERV, QUANTUM, CPGROUP, ATMGRUPA, ARTIFEX, VISTAL, ENTER
Dzień dywidendy	ONICO	LOTOS		EFEKT, LUG, HYDROTOR, DEKPOL	
Inne					

## Departament Analiz

**Marcin Materna, CFA**

Doradca inwestycyjny  
+48 22 598 26 82  
marcin.materna@millenniumdm.pl

**Marcin Palenik, CFA**

+48 22 598 26 71  
marcin.palenik@millenniumdm.pl

**Maciej Krefta, CFA**

+48 22 598 26 88  
maciej.krefta@millenniumdm.pl

**Sebastian Siemiątkowski**

+48 22 598 26 05  
sebastian.siemiątkowski@millenniumdm.pl

**Artur Topczewski**

Doradca inwestycyjny  
+48 22 598 26 59  
artur.topczewski@millenniumdm.pl

**Dyrektor**  
banki, ubezpieczenia

Analityk  
branża spożywcza,  
handel

Analityk  
deweloperzy, górnictwo,  
budownictwo

Analityk  
fundusze inwestycyjne

Analityk  
fundusze inwestycyjne

## Departament Sprzedaży

**Radosław Zawadzki**

+48 22 598 26 34  
radoslaw.zawadzki@millenniumdm.pl

**Arkadiusz Szumilak, CFA**

+48 22 598 26 75  
arkadiusz.szumilak@millenniumdm.pl

**Jarosław Oldakowski**

+48 22 598 26 11  
jaroslaw.oldakowski@millenniumdm.pl

**Leszek Iwaniec**

+48 22 598 26 90  
leszek.iwaniec@millenniumdm.pl

**Marek Pszczółkowski**

+48 22 598 26 60  
marek.pszczolkowski@millenniumdm.pl

**Marcin Czerwonka**

+48 22 598 26 70  
marcin.czerwonka@millenniumdm.pl

Dyrektor

**Millennium Dom Maklerski S.A.**  
**ul. Żaryna 2A, Millennium Park IIIp**  
**02-593 Warszawa Polska**

Millennium Dom Maklerski S.A. pełni funkcję animatora emitenta dla spółek: Wielton, Selena FM, Skyline, Eurotel, Dekpol, Lokum Deweloper, Zamet Industry, od których otrzymał wynagrodzenie z tego tytułu. Millennium Dom Maklerski S.A. pełni funkcję animatora rynku dla spółek: Ciech, Wielton, Selena FM, Skyline, KGHM, PZU, Eurotel, Dekpol, Lokum Deweloper, Zamet Industry. Millennium Dom Maklerski S.A. w ciągu ostatnich 12 miesięcy pełnił funkcję oferującego w trakcie oferty publicznej dla akcji spółek: Lokum Deweloper S.A., od której otrzymał wynagrodzenie z tego tytułu. Spółki będące przedmiotem raportu mogą być klientami Grupy Kapitałowej Millennium Banku S.A., głównego akcjonariusza Millennium Domu Maklerskiego S.A. Pomędzy Millennium Dom Maklerski S.A., a spółkami będącymi przedmiotem niniejszego raportu nie występują żadne inne powiązania, o których mowa w Rozporządzeniu Rady Ministrów z dnia 19 października 2005 roku w sprawie Informacji stanowiących rekomendacje dotyczące instrumentów finansowych lub ich emitentów, które byłyby znane sporządzającemu niniejszą rekomendację inwestycyjną.

Niniejsza publikacja została przygotowana przez Millennium Dom Maklerski S.A. wyłącznie na potrzeby klientów Millennium Dom Maklerski S.A., nie stanowi reklamy ani oferowania papierów wartościowych, może być ona także dystrybuowana za pomocą środków masowego przekazu, na podstawie każdorazowej decyzji Dyrektora Departamentu Doradztwa i Analiz. Rozpowszechnianie lub powielanie niniejszego materiału w całości lub w części bez pisemnej zgody Millennium Dom Maklerski S.A. jest zabronione. Niniejsza publikacja została przygotowana z dochowaniem należytej staranności i rzetelności, w oparciu o fakty uznane za wiarygodne, jednak Millennium Dom Maklerski S.A. nie gwarantuje, że są one w pełni dokładne i kompletne. Podstawą przygotowania publikacji były informacje na temat spółek, jakie były publicznie dostępne. Kwantowania zwarte w niniejszym dokumencie mają charakter informacyjny, nie są ofertami kupna lub sprzedaży wymienionych instrumentów ani propozycjami dokonania transakcji czy inwestycji. Millennium Dom Maklerski S.A. nie ponosi odpowiedzialności za szkody poniesione w wyniku decyzji podjętych na podstawie informacji