

Raport dzienny

25 sierpnia 2017

Główne indeksy

Indeks		Zmiana 1D	Zmiana 1M	Zmiana 1Y	obroty PLN/USDm
WIG20	2 456	↑ 2.73%	4.9%	37.9%	938/259
WIG30	2 837	↑ 2.28%	4.1%	39.6%	1046/289
mWIG40	4 879	↑ 0.33%	-0.7%	26.1%	188/52
sWIG80	15 584	↑ 0.82%	-0.4%	10.2%	56/15
WIG	63 887	↑ 1.89%	3.1%	34.6%	1208/334
WIGBANKI	7 486	↑ 2.24%	-0.1%	23.2%	245/67

Główne indeksy światowe

		1D	1M	3M	1Y
Dow Jones	21 783	↓ -0.13%	0.79%	3.32%	18.08%
S&P500	2 439	↓ -0.21%	-1.54%	0.99%	12.27%
NASDAQ	6 271	↓ -0.11%	-2.20%	1.06%	20.32%
DAX	12 181	↑ 0.05%	-0.68%	-3.49%	15.68%
RTSI\$	1 050	↑ 0.48%	3.95%	-3.10%	8.66%
XU100	109 154	↑ 0.18%	1.97%	11.71%	42.15%

Surowce

		1D	1M	3M	1Y
Miedź (USD/t)	6 688.0	↑ 1.87%	11.0%	17.7%	44.4%
Ropa (USD/bbl)	52.4	↑ 0.77%	4.1%	0.5%	-1.6%
Węgiel koks. (USD/t)	202.6	↑ 0.70%	16.4%	32.0%	65.0%
Złoto (USD/OZ)	1 287.1	↓ -0.02%	2.9%	2.4%	-2.6%

Waluty

		1D	1M	3M	1Y
USD/PLN	3.6111	↑ 0.04%	-1.2%	-3.0%	-6.0%
EUR/PLN	4.2605	↓ -0.01%	0.0%	2.0%	-1.7%
EUR/USD	1.1798	↓ -0.05%	1.2%	5.2%	4.6%
USD/HUF	257.76	↓ -0.06%	-1.6%	-5.9%	-6.0%

Informacje ze spółek

Eurocash Skonsolidowane wyniki kwartalne

Ciech Skonsolidowane wyniki kwartalne

LiveChat Skonsolidowane wyniki kwartalne

Wittchen Skonsolidowane wyniki kwartalne

Ipopema Skonsolidowane wyniki kwartalne

Monnari Skonsolidowane wyniki kwartalne

Elektrobudowa Szacunkowe skonsolidowane wyniki kwartalne

Famur List intencyjny dot. współpracy z KGHM Zanam

Mostostal Zabrze Umowa za 18 mln PLN netto

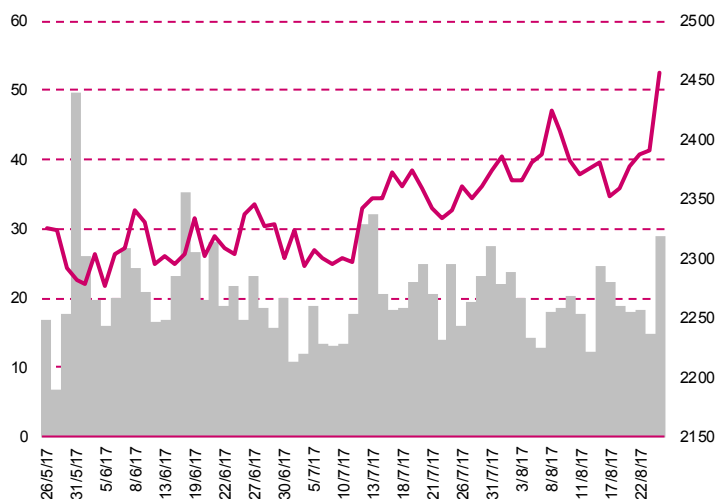
Qumak Cena emisyjna akcji serii L wyniesie 1 PLN

TXM Powołanie Prezesa Zarządu spółki

Cube.ITG Inwestorzy objęli 4.93 mln akcji nowej emisji

LPP Umowa ws. franczyzy w Izraelu

WIG20



Rentowność skarbowych papierów dłużnych

	3M	1Y	2Y	5Y	10Y
Polska	1.63%	1.50%	1.77%	2.63%	3.32%
Węgry	0.05%	0.07%	0.50%	1.79%	3.03%
Niemcy	-0.67%	-0.69%	-0.73%	-0.31%	0.38%
USA	1.01%	1.22%	1.33%	1.78%	2.19%

Najbardziej aktywne akcje

		1D	1M	% obrotów	obroty(PLN/USD)
PKN Orlen	114.05	↑ 4.83%	7.5%	9.0%	84/23
Pekao	125.00	↑ 2.04%	-1.8%	7.6%	71/19
PZU	46.70	↑ 2.08%	5.1%	5.7%	53/14
Lotos	57.51	↑ 5.72%	17.3%	4.1%	38/10

Wygrani/Przegranani

		1D		1D
Lotos	57.51	↑ 5.72%	Eurocash	36.00 ↓ -1.69%
PKN Orlen	114.05	↑ 4.83%	Asseco Poland	44.80 ↑ 1.08%

Wydarzenia w spółkach

Spółka	Wydarzenie
EKOEXPORT	NWZA
RAWLPLUG	Dzień wypłaty dywidendy 0.33 PLN na akcję
ORION	Dzień dywidendy 1.55 PLN na akcję

Prognozy makro

Godz.	Wydarzenie	Będzie	Ostatnio
10:00	Indeks instytutu Ifo	GER 115.5	116.0
14:30	Zamówienia na dobra bez środków trans., wst.	US 0.4%	0.1%
14:30	Zamówienia na dobra trwałego użytku, wst.	US -6.0%	-6.4%

Informacje ze spółek

Eurocash

Skonsolidowane wyniki kwartalne

Skonsolidowane kwartalne wyniki Eurocash S.A.

	II kwartał 2017	<i>kons</i>	II kwartał 2016	zmiana r/r	I-II kw. 2017	I-II kw. 2016	zmiana
Przychody	6 084.4	5 865.4	5 340.8	13.9%	11 277.6	10 104.8	11.6%
EBITDA	5.9		110.3	-94.7%	43.4	157.6	-72.5%
EBIT	-39.6		70.0	-	-46.5	76.7	-
Zysk netto	-62.9		52.5	-	-77.8	53.7	-
Marże							
Marża EBITDA	0.1%	0.0%	2.1%		0.4%	1.6%	
Marża EBIT	-0.7%	0.0%	1.3%		-0.4%	0.8%	
Marża netto	-1.0%	0.0%	1.0%		-0.7%	0.5%	

Wg MSR/MSSF; mln PLN;

Ciech

Skonsolidowane wyniki kwartalne

Skonsolidowane kwartalne wyniki Ciech S.A.

	II kwartał 2017	<i>kons</i>	II kwartał 2016	zmiana r/r	I-II kw. 2017	I-II kw. 2016	zmiana
Przychody	883.0	892.3	867.1	1.8%	1 781.4	1 693.6	5.2%
EBITDA	191.3	187.1	250.2	-23.5%	377.7	453.8	-16.8%
EBIT	131.7	127.1	194.0	-32.1%	258.6	344.4	-24.9%
Zysk netto	92.9	89.2	161.9	-42.6%	170.9	264.0	-35.2%
Marże							
Marża EBITDA	21.7%	21.0%	28.9%		21.2%	26.8%	
Marża EBIT	14.9%	14.2%	22.4%		14.5%	20.3%	
Marża netto	10.5%	10.0%	18.7%		9.6%	15.6%	

Wg MSR/MSSF; mln PLN;

LiveChat

Skonsolidowane wyniki kwartalne

Skonsolidowane wyniki kwartalne LiveChat S.A.

	I kwartał 2017/18	<i>kons</i>	I kwartał 2016/17	zmiana (r/r)
Przychody	21.6	22.0	16.6	30.2%
EBITDA	14.3	15.9	11.6	23.3%
EBIT	13.7	15.4	11.2	22.3%
Zysk netto	11.1	12.4	9.1	21.8%
Marże				
Marża EBITDA	66.2%	72.3%	69.9%	
Marża EBIT	63.7%	70.0%	67.8%	
Marża netto	51.3%	56.4%	54.8%	

Wg MSR/MSSF; mln PLN

Informacje ze spółek

Wittchen

Skonsolidowane wyniki kwartalne

Skonsolidowane dane finansowe Wittchen S.A.

	II kwartał 2017	II kwartał 2016	zmiana	I-II kw. 2017	I-II kw. 2016	zmiana
Przychody	39.0	32.3	20.6%	75.7	62.6	20.8%
EBITDA	4.9	4.8	2.6%	9.0	9.4	-4.5%
EBIT	3.6	3.6	-0.4%	6.4	6.9	-7.2%
Zysk netto	1.7	4.8	-65.3%	0.2	6.7	-96.8%
Marże						
Marża brutto na sprzedaży	12.5%	14.7%		11.8%	15.0%	
Marża EBIT	9.3%	11.3%		8.5%	11.0%	
Marża netto	4.3%	14.9%		0.3%	10.7%	

Wg MSR/MSSF; mln PLN;

Ipopema

Skonsolidowane wyniki kwartalne

Skonsolidowane dane finansowe Ipopema Securities S.A.

	II kwartał 2017	II kwartał 2016	zmiana	I-II kw. 2017	I-II kw. 2016	zmiana
Przychody	23.7	21.6	9.6%	45.9	38.5	19.1%
EBITDA	2.7	2.7	-1.2%	5.4	1.9	186.6%
EBIT	2.0	2.1	-3.2%	4.0	0.6	627.0%
Zysk netto	1.4	2.3	-37.8%	2.0	0.4	392.5%
Marże						
Marża brutto na sprzedaży	11.4%	12.7%		11.8%	4.9%	
Marża EBIT	8.5%	9.6%		8.8%	1.4%	
Marża netto	5.9%	10.4%		4.3%	1.0%	

Wg MSR/MSSF; mln PLN;

Monnari

Skonsolidowane wyniki kwartalne

Skonsolidowane dane finansowe Monnari S.A.

	II kwartał 2017	II kwartał 2016	zmiana	I-II kw. 2017	I-II kw. 2016	zmiana
Przychody	61.5	57.4	7.2%	115.5	110.0	5.0%
EBITDA	7.6	8.3	-8.2%	7.6	13.4	-43.5%
EBIT	6.5	7.4	-12.4%	5.3	11.7	-55.1%
Zysk netto	4.5	8.8	-48.7%	3.9	12.2	-68.1%
Marże						
Marża brutto na sprzedaży	12.3%	14.4%		6.6%	12.2%	
Marża EBIT	10.5%	12.9%		4.5%	10.6%	
Marża netto	7.3%	15.4%		3.4%	11.1%	

Wg MSR/MSSF; mln PLN;

Informacje ze spółek

Elektrobudowa

Szacunkowe skonsolidowane wyniki kwartalne

Szacunkowe skonsolidowane kwartalne wyniki Elektrobudowa

	II kwartał 2017	kons	II kwartał 2016	zmiana r/r	I-II kw. 2017	I-II kw. 2016	zmiana
Przychody	213.7	290	313.4	-31.8%	356.1	528.2	-32.6%
Zysk netto	18.6	17	21.3	-12.8%	17.2	22.9	-25.0%
Marże							
Marża netto	8.7%	5.9%	6.8%		4.8%	4.3%	

Wg MSR/MSSF; mln PLN;

Famur

List intencyjny dot. współpracy z KGHM Zanam

Przedstawiciele KGHM Zanam oraz Famuru podpisali list intencyjny dotyczący m.in. dystrybucji maszyn i urządzeń górniczych oraz obsługi posprzedażowej na rynkach zagranicznych. Famur posiada spółki zależne w Rosji, Kazachstanie, na Ukrainie i w Indiach, co pokrywa się z planami ekspansji zagranicznej KGHM Zanam. Spółki mają prowadzić wspólne działania marketingowe, co miałyby ograniczyć koszty i zwiększyć zasięg działań na potencjalnych rynkach zbytu. Spółki mają również współpracować przy projektach badawczo-rozwojowych.

Mostostal Zabrze

Umowa za 18 mln PLN netto

Spółka w konsorcjum ze spółką zależną (MZ GPBP) zawarło z Fortum Silesia S.A. (Zamawiający) umowę na wykonanie i przekazanie do odbioru robót drogowych, sieci podziemnych i zagospodarowania terenu w ramach realizacji przez Zamawiającego inwestycji dotyczącej budowy nowej elektrociepłowni w Zabrzu. Wartość prac dla konsorcjum wynosi ok. 18 mln PLN netto, zaś termin zakończenia prac przypada na lipiec 2018 roku.

Qumak

Cena emisyjna akcji serii L wyniesie 1 PLN

Cena emisyjna akcji serii L Qumaka, oferowanych w ramach subskrypcji prywatnej, wyniesie 1 PLN. Dotychczasowi akcjonariusze są pozbawieni w całości prawa pierwszeństwa objęcia tych papierów. Spółka poprzez emisję akcji zamierza pozyskać finansowanie na bieżącą i przyszłą działalność. Część wpływów ma zostać wykorzystana na zmniejszenie zadłużenia, co pozwoliłoby firmie odbudować kapitały własne i poprawić wskaźniki zadłużenia. Pozyskanie finansowania ma pozwolić na realizację nowych kontraktów.

TXM

Powołanie Prezesa Zarządu spółki

Zarząd TXM poinformował, że Rada Nadzorcza uchwałą z dnia 24 sierpnia 2017 roku powołała do pełnienia funkcji Prezesa Zarządu Marcina Gregorowicza, począwszy od dnia 14 września 2017 r. Jednocześnie Rada Nadzorcza spółki podjęła uchwałę w sprawie delegowania członka Rady Nadzorczej - Pana Bogusza Kruszyńskiego do czasowego wykonywania czynności członka Zarządu spółki do czasu objęcia funkcji przez Pana Marcina Gregorowicza.

Cube.ITG

Inwestorzy objęli 4.93 mln akcji nowej emisji

42 inwestorów zapisało się na łącznie 4 934 246 akcji serii C nowej emisji Cube.ITG, po cenie emisyjnej ustalonej na 4 PLN za jeden papier. Wartość emisji wyniosła 19.7 mln PLN. Akcje pokrywane są wkładem pieniężnym, w tym głównie poprzez potrącenie wierzytelności wobec Cube.ITG. Podmioty obejmujące

Informacje ze spółek

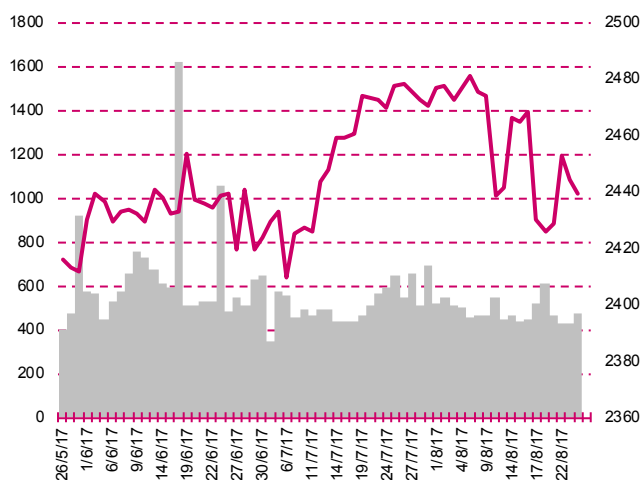
akcje zobowiązały się do nie rozporządzania nimi w terminie określonym w umowie inwestycyjnej, przy czym części z nich po upływie tego terminu przysługuje (w ograniczonym terminie) prawo żądania od Cube.ITG nabycia akcji po cenie objęcia, powiększonej o 7%.

LPP

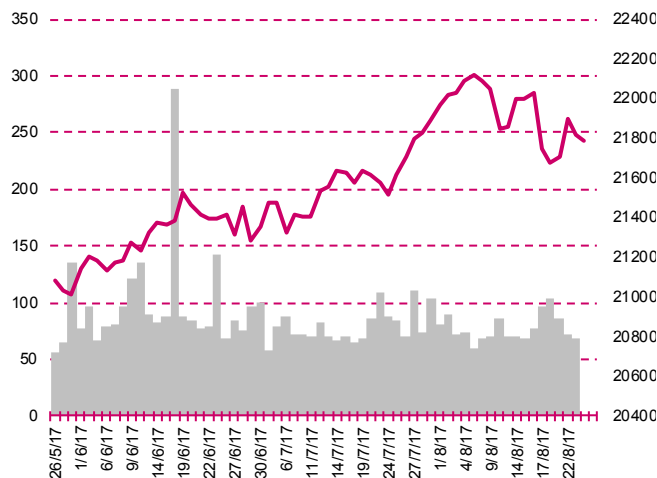
Umowa ws. franczyzy w Izraelu

LPP zawarła z izraelską firmą H&O Fashion Chains Ltd umowę o współpracy na zasadzie franczyzy. Na jej mocy w 2018 roku zostaną otwarte pierwsze trzy salony Reserved w Izraelu.

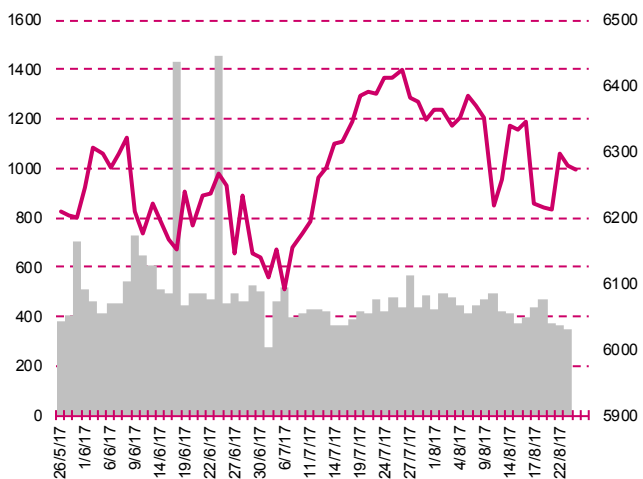
S&P500



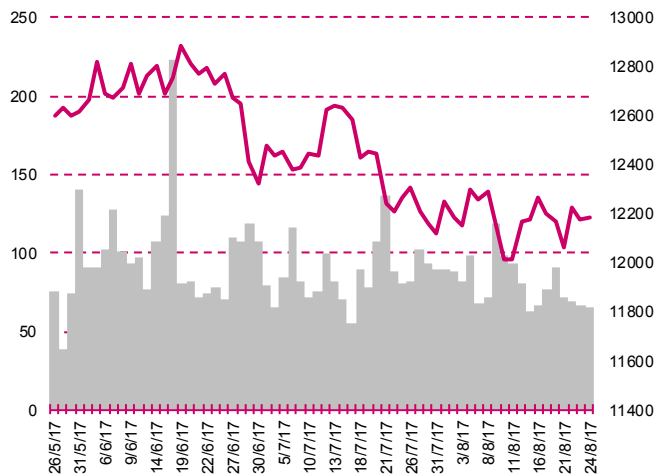
DOW JONES



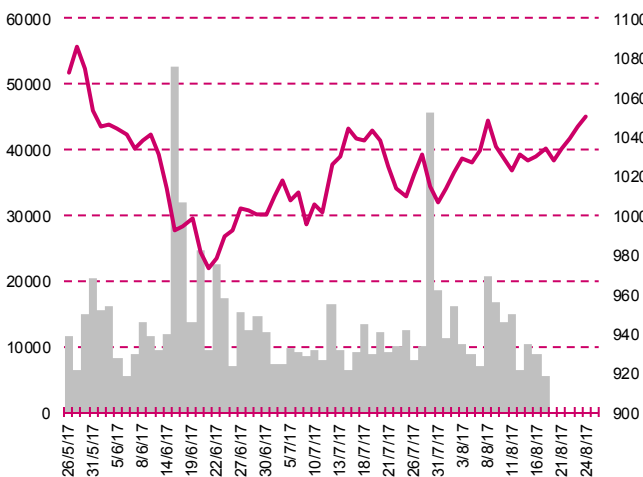
NASDAQ



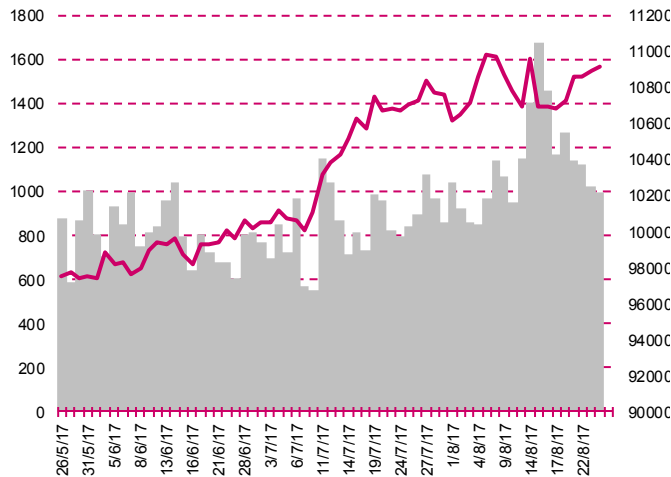
DAX



RTSI\$



XU100



Kalendarium

	Poniedziałek 21 sierpnia '17	Wtorek 22 sierpnia '17	Środa 23 sierpnia '17	Czwartek 24 sierpnia '17	Piątek 25 sierpnia '17
Dane makro		Indeks instytutu ZEW (GER), Indeks cen nieruchomości - FHFA (US), Indeks Fed z Richmond (US)	Indeks PMI dla przemysłu, wst. (JP, FR, GER, EU, US), PKB (GER), Indeks PMI dla usług wst. (FR, GER, EU, US), Sprzedaż nowych domów (US)	Stopa bezrobocia (PL), PKB (UK), Wnioski o zasiłek dla bezrobotnych (US), Sprzedaż domów na rynku wtórnym (US)	Indeks instytutu Ifo (GER), Zamówienia na dobra bez środków trans., wst. (US), Zamówienia na dobra trwałego użytku, wst. (US)
Wyniki spółek	WAWEL, GETIN, ALUMETAL, MERCOR, GTC, RESBUD	APLISENS, ESSYSTEM, HANDLOWY, OTLOG, RELPOL, MLPGROUP, ASTARTA, PLAY	ASSECOPOL, ELKOP, OPTTEAM, ZUE, PFLEIDER, ERG	BENEFIT, CYFRPLSAT, DOMDEV, KINOPOL, GRUPAAZOTY, SNIEZKA, GOBARTO, CIECH, ROBYG, WITTCHEN, TOYA, LIVECHAT	EUROCASH, IMPEXMET, SYNEKTIK, WDX, SEKO, 4FUNMEDIA, MOBRUK, MAKARONPL
Dzień dywidendy				KETY	RAWPLUG, ORION, QUANTUM
Inne					

	Poniedziałek 28 sierpnia '17	Wtorek 29 sierpnia '17	Środa 30 sierpnia '17	Czwartek 31 sierpnia '17	Piątek 1 września '17
Dane makro	Wskaźnik Wyprzedzający Koniunktury wg BIEC (PL), Indeks Dallas Fed dla przemysłu (US)	Indeks cen domów S&P/Case-Shiller (US), Indeks zaufania konsumentów - Conference Board (US)	Wnioski o kredyt hipoteczny (US), Raport ADP (US), Produkt Krajowy Brutto (US), Tygodniowa zmiana zapasów paliw (US)	Produkcja przemysłu (JP), Produkt Krajowy Brutto (PL), Inflacja CPI (PL), Wnioski o zasiłek dla bezrobotnych (US), Indeks Chicago PMI (US), Indeks podpisanych umów kupna domów (US)	Indeks PMI dla przemysłu (JP)(CN)(EU)(PL)(UK)(US), Produkt Krajowy Brutto (IT), Sytuacja na rynku pracy (US), Raport ISM dla przemysłu (US)
Wyniki spółek	INPRO, PKOBP, MFO, PELION, POLIMEXMS, PRAGMAINK, STELMET, SANOK, UNIBEP, EMPERIA, PEMANAGER	NEUCA, WIRTUALNA, VISTULA, KOGENERA, REDAN, SYNTHOS, TXM, DINO, KREDYTIN	BORYSZEW, LPP, TRAKCJA, VIGOSYS, BRIJU, XTB, INTERSPPL	11BIT, APATOR, CCC, COMARCH, CUBEITG, ELBUDOWA, INSTALKRK, INTROL, LENA, LENTEX, MERCATOR, POZBUD, PZU, RAINBOW, SKARBIEC, RAWPLUG, ZEPAK, MOJ, BUDIMEX, MEDICALG, PKPCARGO, URSUS, GETINOBLE, VOTUM, EUKO, COMP, BGZBNPP, ABCDATA, PGSSOFT	NTTSYSTEM
Dzień dywidendy				BIOMAXIMA, IMMOBILE	KBJ
Inne					

Departament Analiz

Marcin Materna, CFA

Doradca inwestycyjny
+48 22 598 26 82
marcin.materna@millenniumdm.pl

Marcin Palenik, CFA

+48 22 598 26 71
marcin.palenik@millenniumdm.pl

Maciej Krefta, CFA

+48 22 598 26 88
maciej.krefta@millenniumdm.pl

Sebastian Siemiątkowski

+48 22 598 26 05
sebastian.siemiątkowski@millenniumdm.pl

Artur Topczewski

Doradca inwestycyjny
+48 22 598 26 59
artur.topczewski@millenniumdm.pl

Dyrektor
banki, ubezpieczenia

Analityk
branża spożywcza,
handel

Analityk
deweloperzy, górnictwo,
budownictwo

Analityk
fundusze inwestycyjne

Analityk
fundusze inwestycyjne

Departament Sprzedaży

Radosław Zawadzki

+48 22 598 26 34
radoslaw.zawadzki@millenniumdm.pl

Arkadiusz Szumilak

+48 22 598 26 75
arkadiusz.szumilak@millenniumdm.pl

Jarosław Oldakowski

+48 22 598 26 11
jaroslaw.oldakowski@millenniumdm.pl

Leszek Iwaniec

+48 22 598 26 90
leszek.iwaniec@millenniumdm.pl

Marek Pszczółkowski

+48 22 598 26 60
marek.pszczolkowski@millenniumdm.pl

Marcin Czerwonka

+48 22 598 26 70
marcin.czerwonka@millenniumdm.pl

Dyrektor

Millennium Dom Maklerski S.A.
ul. Żaryna 2A, Millennium Park IIIp
02-593 Warszawa Polska

Millennium Dom Maklerski S.A. pełni funkcję animatora emitenta dla spółek: Wielton, Selena FM, Skyline, Eurotel, Dekpol, Lokum Deweloper, Zamet Industry, od których otrzymał wynagrodzenie z tego tytułu. Millennium Dom Maklerski S.A. pełni funkcję animatora rynku dla spółek: Ciech, Wielton, Selena FM, Skyline, KGHM, PZU, Eurotel, Dekpol, Lokum Deweloper, Zamet Industry. Millennium Dom Maklerski S.A. w ciągu ostatnich 12 miesięcy pełnił funkcję oferującego w trakcie oferty publicznej dla akcji spółek: Lokum Deweloper S.A., od której otrzymał wynagrodzenie z tego tytułu. Spółki będące przedmiotem raportu mogą być klientami Grupy Kapitałowej Millennium Banku S.A., głównego akcjonariusza Millennium Domu Maklerskiego S.A. Pomiędzy Millennium Dom Maklerski S.A., a spółkami będącymi przedmiotem niniejszego raportu nie występują żadne inne powiązania, o których mowa w Rozporządzeniu Rady Ministrów z dnia 19 października 2005 roku w sprawie Informacji stanowiących rekomendacje dotyczące instrumentów finansowych lub ich emitentów, które byłyby znane sporządzającemu niniejszą rekomendację inwestycyjną.

Niniejsza publikacja została przygotowana przez Millennium Dom Maklerski S.A. wyłącznie na potrzeby klientów Millennium Dom Maklerski S.A., nie stanowi reklamy ani oferowania papierów wartościowych, może być ona także dystrybuowana za pomocą środków masowego przekazu, na podstawie każdorazowej decyzji Dyrektora Departamentu Doradztwa i Analiz. Rozpowszechnianie lub powielanie niniejszego materiału w całości lub w części bez pisemnej zgody Millennium Dom Maklerski S.A. jest zabronione. Niniejsza publikacja została przygotowana z dochowaniem należytej staranności i rzetelności, w oparciu o fakty uznane za wiarygodne, jednak Millennium Dom Maklerski S.A. nie gwarantuje, że są one w pełni dokładne i kompletne. Podstawą przygotowania publikacji były informacje na temat spółek, jakie były publicznie dostępne. Kwantowania zawarte w niniejszym dokumencie mają charakter informacyjny, nie są ofertami kupna lub sprzedaży wymienionych instrumentów ani propozycjami dokonania transakcji czy inwestycji. Millennium Dom Maklerski S.A. nie ponosi odpowiedzialności za szkody poniesione w wyniku decyzji podjętych na podstawie informacji