

Raport dzienny

10 lipca 2017

Główne indeksy

Indeks		Zmiana 1D	Zmiana 1M	Zmiana 1Y	obroty PLN/USDm
WIG20	2 296	↓ -0.21%	-1.5%	34.6%	393/105
WIG30	2 653	↓ -0.28%	-1.3%	38.6%	418/112
mWIG40	4 821	↓ -0.57%	-1.1%	44.1%	59/16
sWIG80	15 921	↓ -0.13%	-1.8%	21.5%	13/3
WIG	60 708	↓ -0.27%	-0.8%	37.9%	485/130
WIGBANKI	7 311	↑ 0.03%	-0.6%	32.5%	88/23

Główne indeksy światowe

		1D	1M	3M	1Y
Dow Jones	21 414	↑ 0.44%	0.67%	3.66%	18.01%
S&P500	2 425	↑ 0.64%	-0.27%	2.89%	13.86%
NASDAQ	6 153	↑ 1.04%	-0.88%	4.63%	24.14%
DAX	12 389	↑ 0.06%	-3.33%	1.54%	28.65%
RTSI\$	0 995	↓ -1.64%	-4.44%	-8.21%	6.52%
XU100	100 084	↓ -0.54%	1.15%	9.69%	28.28%

Surowce

		1D	1M	3M	1Y
Miedź (USD/t)	5 828.0	↓ -0.39%	3.7%	-0.1%	24.3%
Ropa (USD/bbl)	47.1	↑ 0.81%	-3.0%	-16.9%	-9.6%
Węgiel koks. (USD/t)	155.1	↑ 0.85%	4.2%	-45.2%	67.1%
Złoto (USD/OZ)	1 211.3	↓ -0.02%	-4.5%	-3.4%	-10.7%

Waluty

		1D	1M	3M	1Y
USD/PLN	3.7170	↑ 0.05%	-0.8%	-7.0%	-7.3%
EUR/PLN	4.2385	↑ 0.05%	1.0%	0.0%	-4.3%
EUR/USD	1.1403	↑ 0.02%	1.8%	7.6%	3.2%
USD/HUF	270.11	↑ 0.06%	-1.7%	-8.0%	-4.7%

Informacje ze spółek

Sygnity Obligatariusze dają spółce czas na porozumienie

Inter Cars Wzrost przychodów w czerwcu

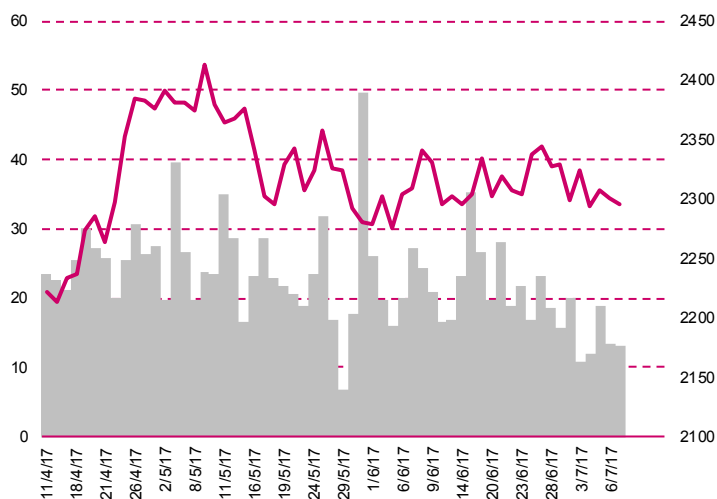
Libet URE wszczął postępowanie wobec spółki

Kruk Spadek wydatków na nowe portfele w II kw. 2017 r.

Paged Mespila Investments wzywa do sprzedaży 35.1% akcji spółki

Alior Bank Niepubliczna emisja obligacji o wartości do 250 mln PLN

WIG20



Rentowność skarbowych papierów dłużnych

	3M	1Y	2Y	5Y	10Y
Polska	1.63%	1.61%	1.88%	2.76%	3.41%
Węgry	0.05%	0.11%	0.54%	1.84%	3.18%
Niemcy	-0.81%	-0.65%	-0.58%	-0.07%	0.56%
USA	1.03%	1.23%	1.40%	1.95%	2.39%

Najbardziej aktywne akcje

		1D	1M	% obrotów	obroty(PLN/USD)
KGHM	108.60	↓ -2.43%	-5.2%	8.0%	31/8
PKN Orlen	110.65	↓ -0.32%	-0.5%	7.2%	28/7
PZU	44.00	↓ -1.30%	-3.2%	7.0%	27/7
Pekao	125.00	↑ 0.44%	-5.3%	5.6%	21/5

Wygrani/Przegranani

		1D		1D
Tauron PE	3.60	↑ 3.15%	KGHM	108.60 ↓ -2.43%
Enea	13.48	↑ 2.20%	Asseco Poland	46.94 ↓ -2.00%

Wydarzenia w spółkach

Spółka	Wydarzenie
GETBACK	Przydział akcji w ofercie publicznej akcji spółki
AMICA	Dzień dywidendy 5.50 PLN na akcję
VOTUM	Dzień dywidendy 0.67 PLN na akcję
WIRTUALNA	Dzień dywidendy 1.10 PLN na akcję

Prognozy makro

Godz.	Wydarzenie	Będzie	Ostatnio
10:30	Indeks Sentix	EU	28.4

Informacje ze spółek

Sygnity

Obligatariusze dają spółce czas na porozumienie

Obligatariusze reprezentujący ok. 99 proc. obligacji i banki finansujące Sygnity, Deutsche Bank Polska i ING, zadeklarowali, że powstrzymają się od egzekucji przysługujących im praw w związku z naruszeniem przez spółkę wskaźników do czasu wynegocjowania porozumienia, co powinno nastąpić w ciągu 2 tygodni. Jednocześnie spółka poinformowała, że mBank, jako przedstawiciel obligatariusza posiadającego 750 obligacji o łącznej wartości nominalnej 7.5 mln PLN, ogłosił zamiar przedstawienia w ciągu najbliższych dni żądania natychmiastowego wykupu posiadanych obligacji, ale ostatecznie zobowiązał się do powstrzymania się od tych działań do czasu wynegocjowania formalnego porozumienia.

Inter Cars

Wzrost przychodów w czerwcu

Sprzedaż grupy Inter Cars w czerwcu 2017 roku wyniosła 528.4 mln PLN, co oznacza wzrost o 3.7% r/r. Łącznie w całym półroczu skonsolidowana sprzedaż wyniosła 3.19 mld PLN i była o 13.1% wyższa niż rok wcześniej. Sprzedaż Inter Cars SA wyniosła w czerwcu 422 mln PLN (wzrost o 0.7% r/r), z czego sprzedaż w Polsce to 300.2 mln PLN (wzrost o 1.5% r/r). Sprzedaż spółek dystrybucyjnych za granicą w tym okresie wyniosła 194.8 mln PLN (więcej o 6.4% r/r). Narastająco od początku roku sprzedaż Inter Cars SA wyniosła 2.54 mld PLN (wzrost o 9.6% r/r), z czego sprzedaż w Polsce odpowiadała za 1.83 mld PLN (wzrost o 9.8% r/r). Sprzedaż spółek dystrybucyjnych za granicą w okresie styczeń-czerwiec 2017 r. wyniosła 1.18 mld PLN (więcej o 20.4% r/r).

Libet

URE wszczął postępowanie wobec spółki

Prezes URE wszczął postępowanie wobec Libetu. Urząd podejrzewa przekroczenie przez spółkę ograniczeń w dostarczaniu i poborze energii elektrycznej w okresie 10-31 sierpnia 2015 r., wprowadzonych z uwagi na wysokie temperatury i niskie stany wód. Zarzucane spółce naruszenia spowodowane zostały ruchem dwóch – z trzynastu – wykorzystywanych przez spółkę zakładów produkcyjnych. W zawiadomieniu nie podano wysokości ewentualnej kary. W zgodzie z odpowiednimi przepisami prawa maksymalna wysokość w/w kary pieniężnej nie może przekroczyć 15% przychodu spółki z roku 2016.

Kruk

Spadek wydatków na nowe portfele w II kw. 2017 r.

Kruk wydał w drugim kwartale 2017 roku 292 mln PLN na zakup portfeli wierzytelności, co oznacza spadek o 56% rok do roku. Nominalna wartość wierzytelności nabytych przez grupę w II kwartale 2017 roku wyniosła 3.53 mld PLN, czyli spadła o 41% r/r. Wartość spłat z tytułu obsługi nabytych portfeli wyniosła 338 mln PLN, co oznacza wzrost o 47% r/r.

Paged

Mespila Investments wzywa do sprzedaży 35.1% akcji spółki

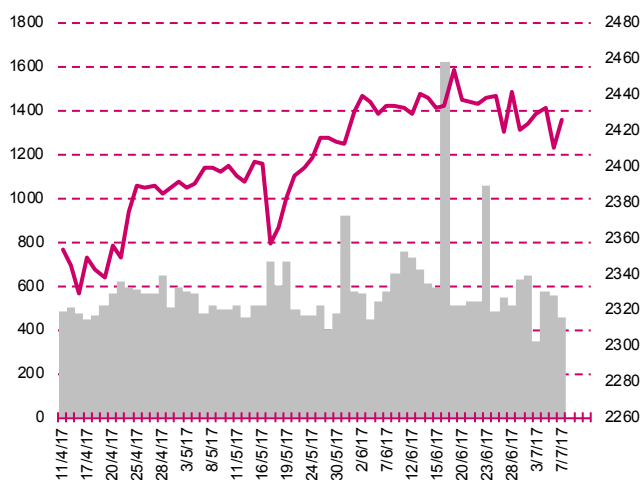
Spółka Mespila Investments wezwała do sprzedaży 35.1% akcji Pagedu, oferując 57.63 PLN za papier. Nabywającym ma być Mespila BIS. Wezwanie powiedzie się jeśli do sprzedaży zgłoszonych zostanie nie mniej niż 3 888 391 akcji. Jeśli wzywający w wyniku wezwania będzie kontrolować 90% lub więcej akcji Pagedu, będzie chciał rozpocząć proces przymusowego wykupu akcji od akcjonariuszy mniejszościowych. W piątek na zamknięciu sesji za akcje spółki płacono 57.8 PLN. Wzywający wraz z podmiotami zależnymi posiada łącznie 64.9% akcji spółki. Zapisy potrwają od 27 lipca do 25 sierpnia.

Alior Bank

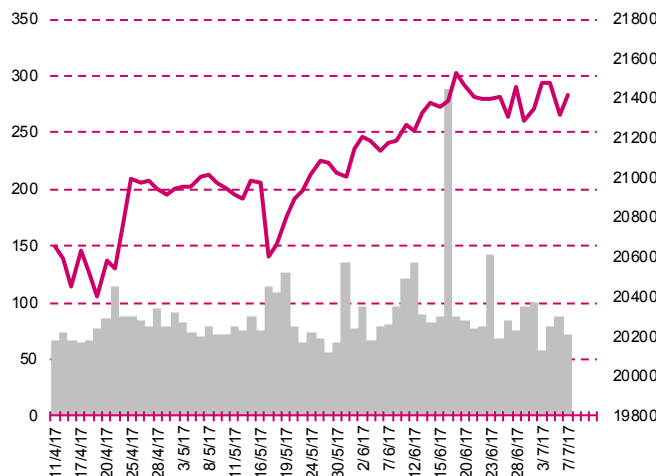
Niepubliczna emisja obligacji o wartości do 250 mln PLN

Alior Bank rozpoczął proces budowy książki popytu w związku z przygotowaniem niepublicznej emisji obligacji o wartości nominalnej do 250 mln PLN. Obligacje będą niezabezpieczone i będą miały trzyletni okres zapadalności. Rozważany termin emisji obligacji to trzeci kwartał 2017 r. z zastrzeżeniem, iż termin i ostateczna wartość emisji będą uzależnione od sytuacji na rynku obligacji.

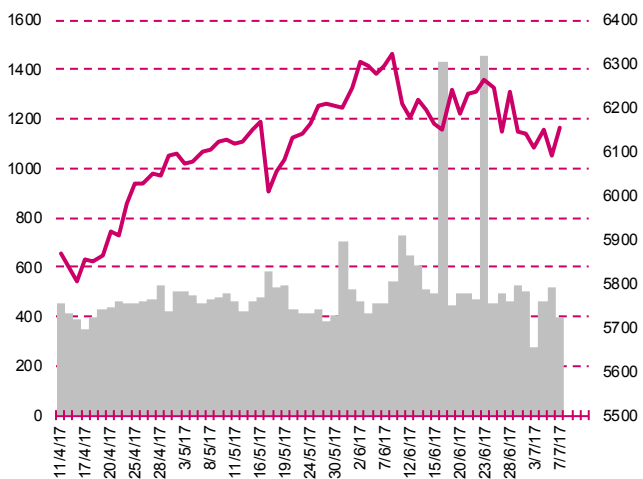
S&P500



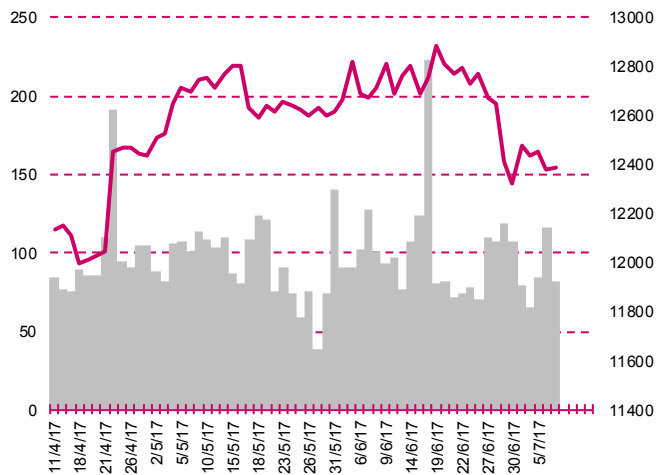
DOW JONES



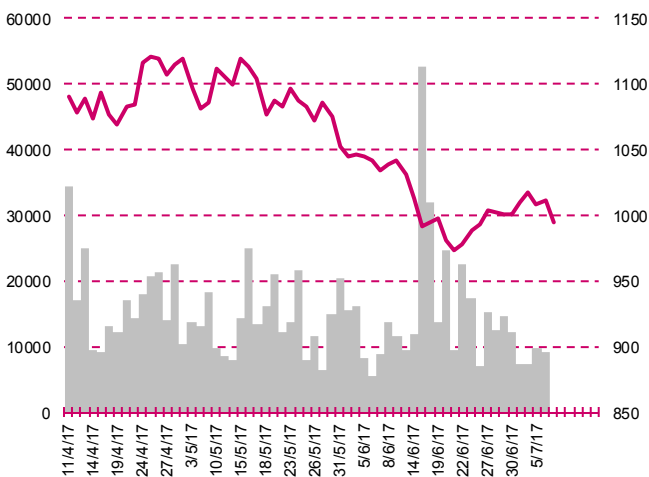
NASDAQ



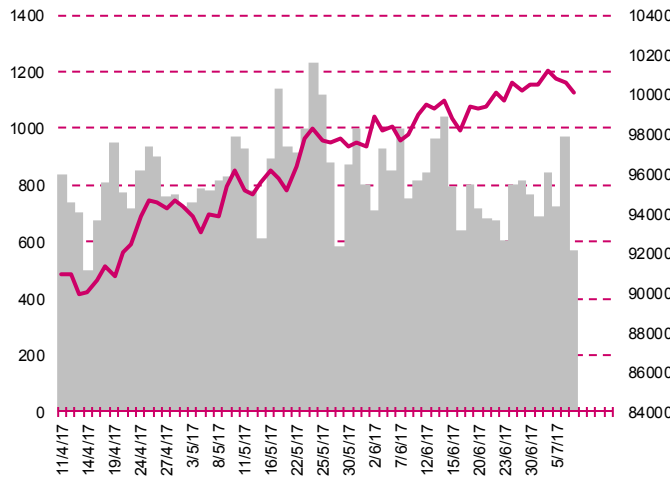
DAX



RTSI\$



XU100



Kalendarium

	Poniedziałek 10 lipca '17	Wtorek 11 lipca '17	Środa 12 lipca '17	Czwartek 13 lipca '17	Piątek 14 lipca '17
Dane makro	Zamówienia na sprzęt, maszyny i urządzenia (JP), Inflacja CPI (CN), Indeks Sentix (EU)	Inflacja CPI (PL)	Stopa bezrobocia (UK), Produkcja przemysłowa (EU), Wskaźniki inflacji bazowej (PL), Tygodniowa zmiana zapasów paliw (US), Beżowa Księga (US)	Handel zagraniczny (CN), Inflacja producencka (US), Wnioski o zasiłek dla bezrobotnych (US)	Produkcja przemysłowa (JP), Handel zagraniczny (EU), Bilans płatniczy (PL), Inflacja CPI (US), Sprzedaż detaliczna (US), Produkcja przemysłowa (US), Raport Uniwersytetu Michigan (US)
Wyniki spółek					MERCOR
Dzień dywidendy	WP.PL, SEKA, VOTUM	WOJAS, BERLING	KGL, ALTUS TFI	EKOBOX, BOGDANKA	STALPROD, KGHM, DELKO, GROCLIN, KANCELWEC
Inne					

	Poniedziałek 17 lipca '17	Wtorek 18 lipca '17	Środa 19 lipca '17	Czwartek 20 lipca '17	Piątek 21 lipca '17
Dane makro	PKB (CN), Produkcja przemysłowa (CN), Sprzedaż detaliczna (CN), Inflacja HICP (EU), Indeks NY Empire State	Indeks instytutu ZEW (GER), Wynagrodzenie (PL), Zatrudnienie (PL)	Produkcja przemysłowa (US), Sprzedaż detaliczna (PL), Ceny produkcji (PL), Pozwolenia na budowę domów (US), Rozpoczęte budowy domów (US)	Inflacja PPI (GER), Indeks Fed z Filadelfii (US), Wnioski o zasiłek dla bezrobotnych (US), Indeks wskaźników wyprzedzających - Conference Board (US)	
Wyniki spółek					PKNORLEN
Dzień dywidendy	MEXPOLSKA	ORBIS	GPW, PGNIG, KRKA	KOGENERA, ELBUDOWA, CYFRPLSAT	INSTALKRK, KRUSZWICA, ECHO
Inne					

Departament Analiz

Marcin Materna, CFA

Doradca inwestycyjny
+48 22 598 26 82
marcin.materna@millenniumdm.pl

Marcin Palenik, CFA

+48 22 598 26 71
marcin.palenik@millenniumdm.pl

Maciej Krefta, CFA

+48 22 598 26 88
maciej.krefta@millenniumdm.pl

Sebastian Siemiątkowski

+48 22 598 26 05
sebastian.siemiatkowski@millenniumdm.pl

Artur Topczewski

Doradca inwestycyjny
+48 22 598 26 59
artur.topczewski@millenniumdm.pl

Dyrektor
banki, ubezpieczenia

Analityk
branża spożywcza,
handel

Analityk
deweloperzy, górnictwo,
budownictwo

Analityk
fundusze inwestycyjne

Analityk
fundusze inwestycyjne

Departament Sprzedaży

Radosław Zawadzki

+48 22 598 26 34
radoslaw.zawadzki@millenniumdm.pl

Arkadiusz Szumilak

+48 22 598 26 75
arkadiusz.szumilak@millenniumdm.pl

Jarosław Oldakowski

+48 22 598 26 11
jaroslaw.oldakowski@millenniumdm.pl

Leszek Iwaniec

+48 22 598 26 90
leszek.iwaniec@millenniumdm.pl

Marek Pszczółkowski

+48 22 598 26 60
marek.pszczolkowski@millenniumdm.pl

Marcin Czerwonka

+48 22 598 26 70
marcin.czerwonka@millenniumdm.pl

Dyrektor

Millennium Dom Maklerski S.A.
ul. Żaryna 2A, Millennium Park IIIp
02-593 Warszawa Polska

Millennium Dom Maklerski S.A. pełni funkcję animatora emitenta dla spółek: Wielton, Selena FM, Skyline, Eurotel, Dekpol, Lokum Deweloper, Zamet Industry, od których otrzymał wynagrodzenie z tego tytułu. Millennium Dom Maklerski S.A. pełni funkcję animatora rynku dla spółek: Ciech, Wielton, Selena FM, Skyline, KGHM, PZU, Eurotel, Dekpol, Lokum Deweloper, Zamet Industry. Millennium Dom Maklerski S.A. w ciągu ostatnich 12 miesięcy pełnił funkcję oferującego w trakcie oferty publicznej dla akcji spółek: Lokum Deweloper S.A., od której otrzymał wynagrodzenie z tego tytułu. Spółki będące przedmiotem raportu mogą być klientami Grupy Kapitałowej Millennium Banku S.A., głównego akcjonariusza Millennium Domu Maklerskiego S.A. Pomiędzy Millennium Dom Maklerski S.A., a spółkami będącymi przedmiotem niniejszego raportu nie występują żadne inne powiązania, o których mowa w Rozporządzeniu Rady Ministrów z dnia 19 października 2005 roku w sprawie Informacji stanowiących rekomendacje dotyczące instrumentów finansowych lub ich emitentów, które byłyby znane sporządzającemu niniejszą rekomendację inwestycyjną.

Niniejsza publikacja została przygotowana przez Millennium Dom Maklerski S.A. wyłącznie na potrzeby klientów Millennium Dom Maklerski S.A., nie stanowi reklamy ani oferowania papierów wartościowych, może być ona także dystrybuowana za pomocą środków masowego przekazu, na podstawie każdorazowej decyzji Dyrektora Departamentu Doradztwa i Analiz. Rozpowszechnianie lub powielanie niniejszego materiału w całości lub w części bez pisemnej zgody Millennium Dom Maklerski S.A. jest zabronione. Niniejsza publikacja została przygotowana z dochowaniem należytej staranności i rzetelności, w oparciu o fakty uznane za wiarygodne, jednak Millennium Dom Maklerski S.A. nie gwarantuje, że są one w pełni dokładne i kompletne. Podstawą przygotowania publikacji były informacje na temat spółek, jakie były publicznie dostępne. Kwantowania zawarte w niniejszym dokumencie mają charakter informacyjny, nie są ofertami kupna lub sprzedaży wymienionych instrumentów ani propozycjami dokonania transakcji czy inwestycji. Millennium Dom Maklerski S.A. nie ponosi odpowiedzialności za szkody poniesione w wyniku decyzji podjętych na podstawie informacji