

Raport dzienny

13 czerwca 2017

Główne indeksy

Indeks	Zmiana 1D	Zmiana 1M	Zmiana 1Y	obroty PLN/USDm
WIG20	2 295 ↓ -1.53%	-3.1%	28.9%	548/146
WIG30	2 649 ↓ -1.47%	-2.4%	33.7%	605/161
mWIG40	4 823 ↓ -1.07%	-1.0%	39.7%	86/23
sWIG80	15 991 ↓ -1.37%	-1.0%	20.6%	43/11
WIG	60 355 ↓ -1.35%	-2.0%	33.8%	694/185
WIGBANKI	7 202 ↓ -2.12%	-5.1%	25.8%	212/56

Główne indeksy światowe

	1D	1M	3M	1Y
Dow Jones	21 236 ↓ -0.17%	1.62%	1.70%	19.76%
S&P500	2 429 ↓ -0.10%	1.61%	2.36%	16.85%
NASDAQ	6 175 ↓ -0.52%	0.89%	5.10%	27.37%
DAX	12 690 ↓ -0.98%	-0.63%	5.84%	31.41%
RTSI\$	1 041 ↑ 0.29%	-5.30%	-1.37%	12.64%
XU100	99 442 ↑ 0.50%	4.68%	11.20%	29.93%

Surowce

	1D	1M	3M	1Y
Miedź (USD/t)	5 772.0 ↓ -0.55%	3.8%	0.7%	28.0%
Ropa (USD/bbl)	48.6 ↑ 0.58%	-4.9%	-6.5%	-8.8%
Węgiel koks.(USD/t)	146.2 ↓ -1.15%	-14.0%	-8.3%	64.3%
Złoto (USD/OZ)	1 265.7 ↓ -0.11%	3.1%	5.1%	-1.4%

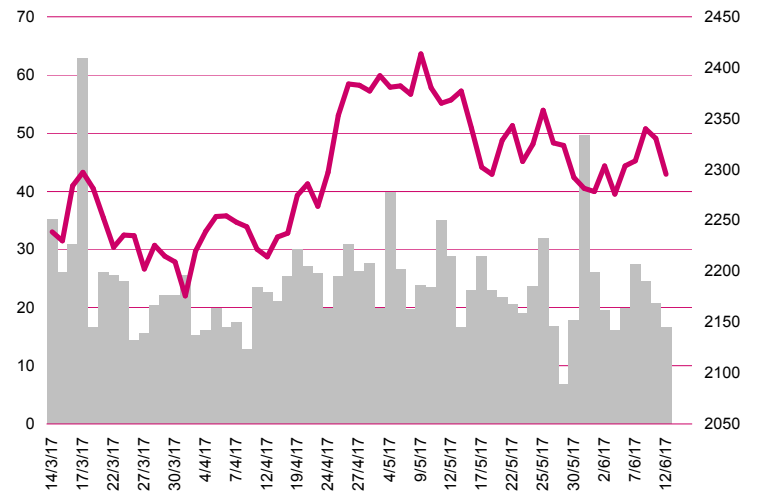
Waluty

	1D	1M	3M	1Y
USD/PLN	3.7465 ↓ -0.01%	-2.1%	-7.6%	-4.1%
EUR/PLN	4.1911 ↓ -0.11%	-0.2%	-3.0%	-5.0%
EUR/USD	1.1186 ↓ -0.11%	1.9%	4.9%	-0.9%
USD/HUF	274.84 ↑ 0.05%	-2.4%	-6.2%	-0.9%

Informacje ze spółek

- Apator** Spółka wypłaci jeszcze 0.75 PLN dywidendy na akcję
- Getin Noble** Aktualizacja programu postępowania naprawczego
- Morizon** Cena maksymalna w ofercie spółki ustalona na 2.05 PLN
- Pragma Faktoring** Skup akcji własnych
- Selvita** Dofinansowanie z NCBiR
- Police** Spółka wypłaci 0.42 PLN dywidendy na akcję
- ZA Polna** Spółka wypłaci 1 PLN dywidendy na akcję
- Marvipol** Akcjonariusz proponuje wypłatę wyższej dywidendy
- Marvipol** Nabycie nieruchomości pod Krakowem pod projekt magazynowy

WIG20



Rentowność skarbowych papierów dłużnych

	3M	1Y	2Y	5Y	10Y
Polska	1.63%	1.58%	1.90%	2.63%	3.17%
Węgry	0.07%	0.10%	0.53%	1.80%	2.99%
Niemcy	-0.87%	-0.74%	-0.72%	-0.45%	0.25%
USA	1.00%	1.20%	1.36%	1.78%	2.21%

Najbardziej aktywne akcje

	1D	1M	% obrotów	obroty (PLN/USD)
PKN Orlen	111.00 ↓ -0.22%	-2.6%	11.2%	61/16
Pekao	130.70 ↓ -0.98%	-9.5%	10.9%	59/15
PKO BP	34.73 ↓ -3.12%	-3.0%	8.0%	43/11
KGHM	111.00 ↓ -3.06%	-5.5%	3.5%	19/5

Wygrani/Przegranani

	1D	1D
Tauron PE	3.50 ↑ 0.29%	ALIOR 63.93 ↓ -3.86%
PGNiG	6.41 ↔ 0.00%	Mbank 432.80 ↓ -3.36%

Wydarzenia w spółkach

Spółka	Wydarzenie
UNIBEP	ZWZ m.in. ws. zatwierdzenia 0.20 PLN dywidendy na akcję
MEGARON	ZWZ m.in. ws. zatwierdzenia 1.42 PLN dywidendy na akcję
CDPROJEKT	Dzień wypłaty dywidendy 1.05 PLN na akcję
DROZAPOL	ZWZ
DREWEX	ZWZ

Prognozy makro

Godz.	Wydarzenie	Będzie	Ostatnio
10:30	Inflacja CPI (r/r)	UK 2.7%	2.7%
11:00	Indeks instytutu ZEW	GER 21.5	20.6
14:00	Inflacja bez cen żywności i energii (r/r)	PL 1.0%	0.9%
14:30	Inflacja PPI (r/r)	US 2.4%	2.5%

Informacje ze spółek

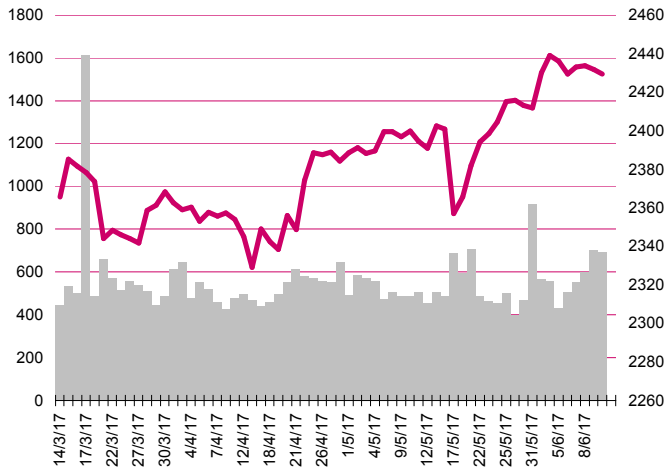
Aparator	Spółka wypłaci jeszcze 0.75 PLN dywidendy na akcję <p>Akcjonariusze Apatora zdecydowali, że dywidenda za 2016 rok wyniesie 36.4 mln PLN, czyli 1.1 PLN na akcję - wynika z uchwał walnego. Spółka wypłaciła już w grudniu 0.35 PLN dywidendy na akcję zaliczki, więc do wypłaty zostało 0.75 PLN dywidendy na akcję. Dniem ustalenia prawa do pozostałej części dywidendy w kwocie ok. 24.8 mln PLN jest 21 czerwca, a jej wypłata nastąpi 4 lipca 2017 roku. 7 grudnia Apator wypłacił ok. 11.6 mln PLN zaliczki na poczet dywidendy za 2016 rok, czyli 0.35 PLN brutto na akcję.</p>
Getin Noble	Aktualizacja programu postępowania naprawczego <p>Rada nadzorcza Getin Noble Banku zatwierdziła aktualizację programu postępowania naprawczego. W najbliższym czasie program zostanie przekazany do Komisji Nadzoru Finansowego.</p>
Morizon	Cena maksymalna w ofercie spółki ustalona na 2.05 PLN <p>Cena maksymalna w ofercie publicznej spółki Morizon ustalona została na 2.05 PLN. Oferta publiczna spółki, związana z przeniesieniem notowań z NC na rynek główny, obejmuje do 8.5 mln nowych akcji serii H, stanowiących do 17.9% udziału w podwyższonym kapitale zakładowym. W prospekcie podawano, że szacunkowe wpływy brutto z emisji mogą wynieść ok. 13-17 mln PLN.</p>
Pragma Faktoring	Skup akcji własnych <p>Akcjonariusze Pragma Faktoring zdecydowali w sprawie upoważnienia zarządu do nabywania do 332.424 akcji własnych, stanowiących do 12.96% kapitału zakładowego, w celu ich umorzenia lub odsprzedaży - wynika z uchwał podjętych na poniedziałkowym walnym. Na sfinansowanie zakupu akcji spółka tworzy kapitał rezerwowy, zasilony kwotą 5 mln PLN pochodzącą z kapitału zapasowego z zysku zatrzymanego. Zgodnie z uchwałą nabycie akcji ma trwać nie dłużej niż do 12 czerwca 2022 r.</p>
Selvita	Dofinansowanie z NCBiR <p>Selvita zawarła z Narodowym Centrum Badań i Rozwoju umowę o dofinansowanie projektu dot. rozwoju immunoterapii nowotworów litych celującej w immunosupresyjne mikrośrodowisko guza - podała spółka w komunikacie. Wartość całkowita projektu wynosi prawie 40 mln PLN netto, a dofinansowanie wyniesie 26.9 mln PLN. Czas realizacji projektu to lata 2017-2021.</p>
Police	Spółka wypłaci 0.42 PLN dywidendy na akcję <p>Akcjonariusze Polic zdecydowali, że spółka wypłaci 31.5 mln PLN dywidendy z zysku za 2016 rok, czyli 0.42 PLN na akcję. Dniem ustalenia prawa do dywidendy jest 30 czerwca, dzień jej wypłaty ustalono na 21 lipca 2017 roku. W 2016 roku zarząd spółki początkowo chciał przeznaczyć na dywidendę 67.5 mln PLN z zysku za 2015 rok. Jednak potem zarząd zmienił rekomendację i wnioskował o przekazanie całości zysku na kapitał zapasowy.</p>
ZA Polna	Spółka wypłaci 1 PLN dywidendy na akcję <p>Akcjonariusze ZA Polna zdecydowali, że spółka przeznaczy na wypłatę dywidendy 1 PLN na akcję (DY=4.9%). Na dywidendę trafi zysk netto za 2016 rok w kwocie 926.3 tys. PLN powiększony o niepodzielone zyski z lat ubiegłych, które mogą być przeznaczone na wypłatę dywidendy tj. kwotę 489.4 tys. PLN. Dzień ustalenia prawa do dywidendy został ustalony na 20 czerwca, a dzień jej wypłaty na 28 czerwca 2017 roku.</p>
Marvipol	Akcjonariusz proponuje wypłatę wyższej dywidendy <p>NN OFE zgłosił projekty uchwał na ZWZ spółki zwołane na 30 czerwca br. dotyczący przeznaczenia na wypłatę dywidendy 36.4 mln PLN, tj. 0.89 PLN na akcję wobec wcześniejszej propozycji Zarządu zakładającej wypłatę 0.41 PLN dywidendy na akcję. Proponowanym przez akcjonariusza dniem dywidendy jest 11 lipca, a jej wypłaty 19 lipca.</p>

Marvipol

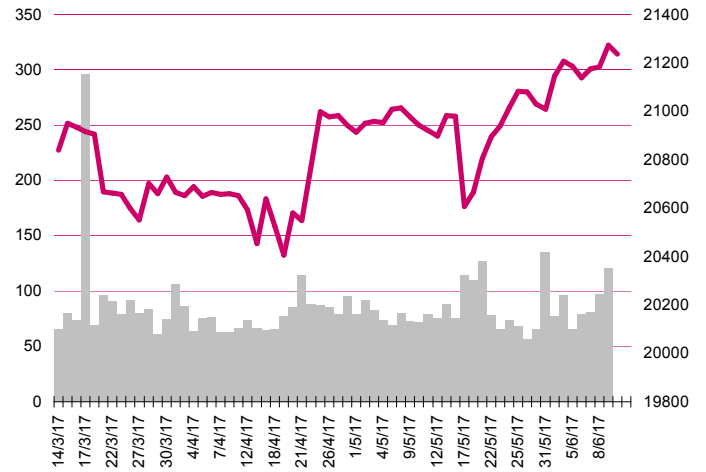
Nabycie nieruchomości pod Krakowem pod projekt magazynowy

W związku z nie wykonaniem przez uprawnionego ustawowego prawa pierwokupu, PDC Industrial Center 72 Sp. z o.o. z siedzibą w Warszawie (będąca wspólnym przedsiębiorstwem MVP Logistics S.A. z siedzibą w Warszawie - spółki zależnej Emitenta oraz PG Dutch Holding I B.V. z siedzibą w Holandii) zawarła z dwiema spółkami osobowymi umowy przeniesienia prawa własności kilku nieruchomości gruntowych o łącznej powierzchni 7.79 ha, zlokalizowanych w okolicy Krakowa. Na Nieruchomości planowana jest budowa obiektu magazynowo - logistycznego, o którym spółka informował w raporcie bieżącym z dnia 24 kwietnia br.

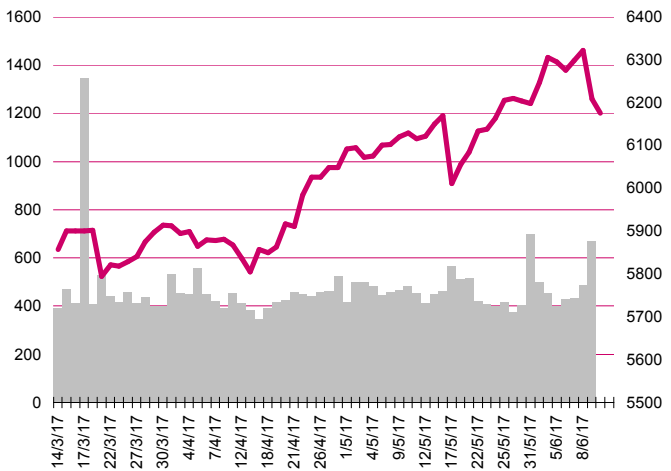
S&P500



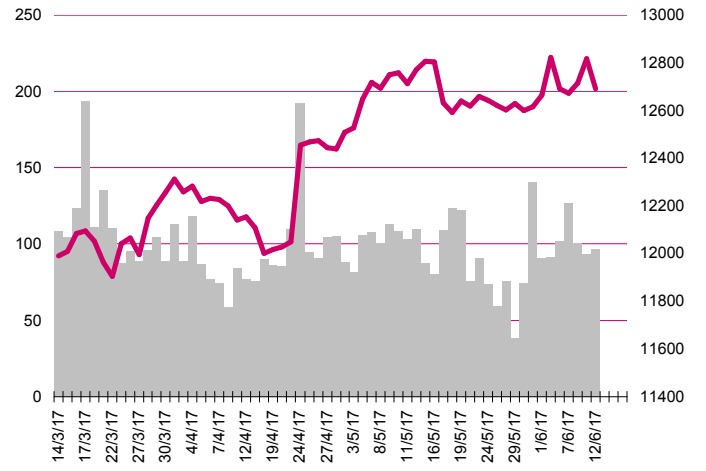
DOW JONES



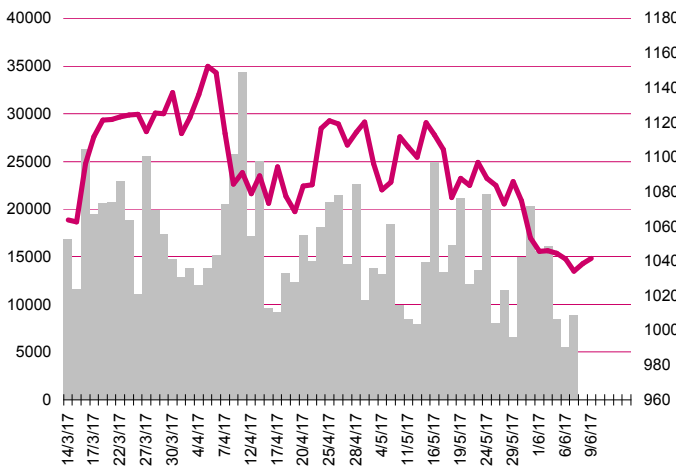
NASDAQ



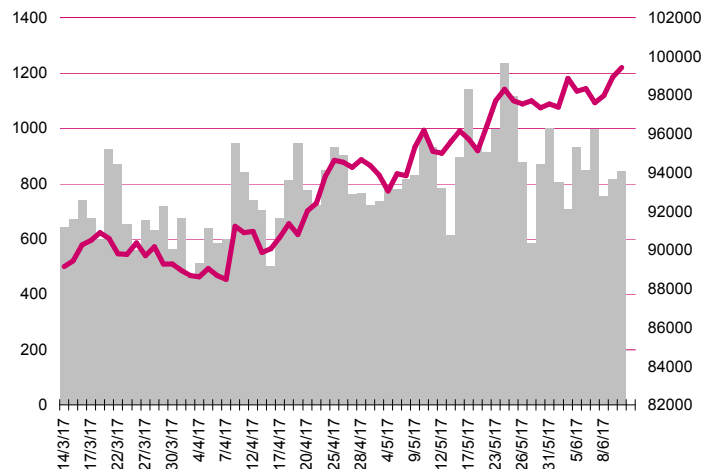
DAX



RTSI\$



XU100



Kalendarium

	Poniedziałek 12 czerwca '17	Wtorek 13 czerwca '17	Środa 14 czerwca '17	Czwartek 15 czerwca '17	Piątek 16 czerwca '17
Dane makro	Inflacja CPI, fin. (PL)	Inflacja CPI (m/m), Indeks instytutu ZEW (GER), Wskaźniki inflacji bazowej (GER), Inflacja PPI (US)	Produkcja przemysłowa (JP), Inflacja CPI (US), Sprzedaż detaliczna (US), Tygodniowa zmiana zapasów paliw (US)	Indeks NY Empire State (US), Wnioski o zasitek dla bezrobotnych (US), Produkcja przemysłowa (US), Wykorzystanie mocy produkcyjnych (US)	Inflacja HICP (EU), Pozwolenia na budowę domów (US), Rozpoczęte budowy domów (US), Indeks Uniwersytetu Michigan (US)
Wyniki spółek					
Dzień dywidendy	SEKO, PULAWY	LENA		EUROTEL	SONEL
Inne					

	Poniedziałek 19 czerwca '17	Wtorek 20 czerwca '17	Środa 21 czerwca '17	Czwartek 22 czerwca '17	Piątek 23 czerwca '17
Dane makro	Handel zagraniczny (JP), Przeciętne zatrudnienie i wynagrodzenie (PL)	Wskaźnik Dobrobytu wg BIEC (PL), Produkcja przemysłowa (PL), Sprzedaż detaliczna (PL), Saldo rachunku bieżącego (US)	Protokół z posiedzenia BoJ (JP), Sprzedaż domów na rynku wtórnym (US), Tygodniowa zmiana zapasów paliw (US)	Szczyt Unii Europejskiej (EU), Protokół z posiedzenia RPP (PL), Wnioski o zasitek dla bezrobotnych (US)	Indeks PMI dla przemysłu (JP)(EU)(US), Indeks PMI dla usług (GER)(EU)(US), Sprzedaż nowych domów (US)
Wyniki spółek					STELMET
Dzień dywidendy	SNIEZKA, ROBYG, POLMED, INDOS		PEKAO, PLASTBOX		
Inne					

Departament Analiz

Marcin Materna, CFA
Doradca inwestycyjny
+48 22 598 26 82
marcin.materna@millenniumdm.pl

Marcin Palenik, CFA
+48 22 598 26 71
marcin.palenik@millenniumdm.pl

Maciej Krefta, CFA
+48 22 598 26 88
maciej.krefta@millenniumdm.pl

Sebastian Siemiątkowski
+48 22 598 26 05
sebastian.siemiatkowski@millenniumdm.pl

Artur Topczewski
Doradca inwestycyjny
+48 22 598 26 59
artur.topczewski@millenniumdm.pl

Dyrektor
banki i ubezpieczenia

Analityk
branża spożywcza,
handel

Analityk
deweloperzy, górnictwo,
budownictwo

Analityk
fundusze inwestycyjne

Analityk
fundusze inwestycyjne

Sprzedaż

Radosław Zawadzki
+48 22 598 26 34
radoslaw.zawadzki@millenniumdm.pl

Arkadiusz Szumilak
+48 22 598 26 75
arkadiusz.szumilak@millenniumdm.pl

Jarosław Oldakowski
+48 22 598 26 11
jaroslaw.oldakowski@millenniumdm.pl

Leszek Iwaniec
+48 22 598 26 90
leszek.iwaniec@millenniumdm.pl

Marek Pszczółkowski
+48 22 598 26 60
marek.pszczolkowski@millenniumdm.pl

Marcin Czerwonka
+48 22 598 26 70
marcin.czerwonka@millenniumdm.pl

Dyrektor

Millennium Dom Maklerski S.A.
Ul. Żaryna 2A, Millennium Park IIIp
02-593 Warszawa Polska

Fax: +48 22 898 32 02 Tel. +48 22 598 26 00

Millennium Dom Maklerski S.A. pełni funkcję animatora emitenta dla spółek: Wielton, Selena FM, Skyline, Eurotel, Dekpol, Lokum Deweloper, Zamet Industry, od których otrzymał wynagrodzenie z tego tytułu. Millennium Dom Maklerski S.A. pełni funkcję animatora rynku dla spółek: Ciech, Wielton, Selena FM, Skyline, KGHM, PZU, Eurotel, Dekpol, Lokum Deweloper, Zamet Industry. Millennium Dom Maklerski S.A. w ciągu ostatnich 12 miesięcy pełnił funkcję oferującego w trakcie oferty publicznej dla akcji spółek: Lokum Deweloper S.A., od której otrzymał wynagrodzenie z tego tytułu. Spółki będące przedmiotem raportu mogą być klientami Grupy Kapitałowej Millennium Banku S.A., głównego akcjonariusza Millennium Domu Maklerskiego S.A. Pomiędzy Millennium Dom Maklerski S.A., a spółkami będącymi przedmiotem niniejszego raportu nie występują żadne inne powiązania, o których mowa w Rozporządzeniu Rady Ministrów z dnia 19 października 2005 roku w sprawie Informacji stanowiących rekomendacje dotyczące instrumentów finansowych lub ich emitentów, które byłyby znane sporządzającemu niniejszą rekomendację inwestycyjną.

Niniejsza publikacja została przygotowana przez Millennium Dom Maklerski S.A. wyłącznie na potrzeby klientów Millennium Dom Maklerski S.A., nie stanowi reklamy ani oferowania papierów wartościowych, może być ona także dystrybuowana za pomocą środków masowego przekazu, na podstawie każdorazowej decyzji Dyrektora Departamentu Doradztwa i Analiz. Rozpowszechnianie lub powielanie niniejszego materiału w całości lub w części bez pisemnej zgody Millennium Dom Maklerski S.A. jest zabronione. Niniejsza publikacja została przygotowana z dochowaniem należytej staranności i rzetelności, w oparciu o fakty uznane za wiarygodne, jednak Millennium Dom Maklerski S.A. nie gwarantuje, że są one w pełni dokładne i kompletne. Podstawą przygotowania publikacji były informacje na temat spółek, jakie były publicznie dostępne. Kwantowania zawarte w niniejszym dokumencie mają charakter informacyjny, nie są ofertami kupna lub sprzedaży wymienionych instrumentów ani propozycjami dokonania transakcji czy inwestycji. Millennium Dom Maklerski S.A. nie ponosi odpowiedzialności za szkody poniesione w wyniku decyzji podjętych na podstawie informacji zawartych w niniejszym opracowaniu.