

Raport dzienny

6 czerwca 2017

Główne indeksy

Indeks	Zmiana 1D	Zmiana 1M	Zmiana 1Y	obroty PLN/USDm
WIG20	2 276 ↓ -1.18%	-4.5%	26.6%	611/164
WIG30	2 630 ↓ -1.21%	-3.4%	31.5%	669/180
mWIG40	4 858 ↓ -0.65%	-0.7%	39.4%	88/23
sWIG80	16 127 ↓ -0.40%	-1.1%	19.7%	41/11
WIG	60 179 ↓ -0.95%	-2.7%	32.0%	770/207
WIGBANKI	7 307 ↓ -0.68%	-3.4%	26.3%	374/100

Główne indeksy światowe

	1D	1M	3M	1Y
Dow Jones	21 184 ↓ -0.10%	0.84%	1.10%	18.21%
S&P500	2 436 ↓ -0.12%	1.53%	2.56%	15.49%
NASDAQ	6 296 ↓ -0.16%	3.20%	7.63%	26.71%
DAX	12 823 ↑ 1.25%	0.83%	6.61%	26.92%
RTSI\$	1 044 ↓ -0.16%	-3.81%	-5.95%	13.16%
XU100	98 192 ↓ -0.68%	4.54%	7.85%	24.94%

Surowce

	1D	1M	3M	1Y
Miedź (USD/t)	5 628.0 ↓ -0.65%	0.8%	-4.9%	20.1%
Ropa (USD/bbl)	49.2 ↓ -0.51%	-0.5%	-13.0%	-7.7%
Węgiel koks.(USD/t)	149.5 ↔ 0.00%	-29.4%	-7.9%	72.8%
Złoto (USD/OZ)	1 287.2 ↑ 0.63%	4.8%	5.0%	3.3%

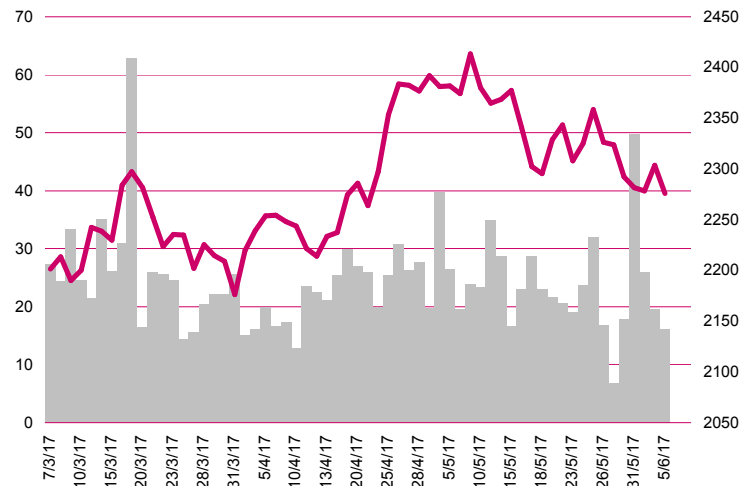
Waluty

	1D	1M	3M	1Y
USD/PLN	3.7141 ↓ -0.29%	-4.1%	-8.9%	-3.1%
EUR/PLN	4.1872 ↓ -0.10%	-1.1%	-2.9%	-3.9%
EUR/USD	1.1274 ↑ 0.19%	3.1%	6.6%	-0.9%
USD/HUF	272.67 ↓ -0.15%	-4.2%	-6.9%	-0.2%

Informacje ze spółek

Famur Emisja w drodze subskrypcji prywatnej
 Marvipoł Dane segmentu deweloperskiego
 PA Nova Pierwsze zlecenie na terenie Czech
 Budimex Umowa na modernizację odcinka LK nr 7
 Mirbud Najkorzystniejsza oferta spółki
 ZUE Umowa z PKP PLK
 Archicom Akwizycja mLocum bez wpływu na dywidendę
 Komputronik Cena w wezwaniu odpowiada wartości godziwej spółki
 Wittchen Przychody ze sprzedaży w maju
 Skarbiec Holding Wartość aktywów pod zarządaniem
 Gino Rossi Przychody ze sprzedaży w maju
 Berling Rekomendacja wypłaty 0.17 PLN dywidendy na akcję
 Silvano Fashion Rekomendacja wypłaty 0.20 EUR dywidendy na akcję

WIG20



Rentowność skarbowych papierów dłużnych

	3M	1Y	2Y	5Y	10Y
Polska	1.63%	1.53%	1.91%	2.62%	3.17%
Węgry	0.05%	0.13%	0.56%	1.84%	3.05%
Niemcy	-0.81%	-0.76%	-0.72%	-0.45%	0.27%
USA	0.97%	1.16%	1.30%	1.74%	2.18%

Najbardziej aktywne akcje

	1D	1M	% obrotów	obroty (PLN/USD)
Pekao	132.60 ↓ -1.85%	-5.0%	9.2%	56/15
ALIOR	68.20 ↑ 7.74%	-6.4%	7.3%	44/12
PKO BP	35.65 ↓ -0.34%	-2.4%	4.1%	25/6
PZU	44.20 ↓ -1.67%	-0.8%	3.2%	19/5

Wygrani/Przegranani

	1D	1D
ALIOR	68.20 ↑ 7.74%	PGNiG 6.33 ↓ -3.80%
Enea	12.00 ↑ 0.59%	Cyfrowy Polsat 26.28 ↓ -3.17%

Wydarzenia w spółkach

Spółka	Wydarzenie
TALEX	Dzień wypłaty dywidendy 0.55 PLN na akcję
EUROCASH	Dzień wypłaty dywidendy 0.73 PLN na akcję
I2DEV	Dzień wypłaty dywidendy 1.90 PLN na akcję
ROBYG	ZWZA - zatwierdzenie dywidendy w wysokości 0.27 PLN na akcję
NEWAG	ZWZA - zatwierdzenie dywidendy w wysokości 0.70 PLN na akcję

Prognozy makro

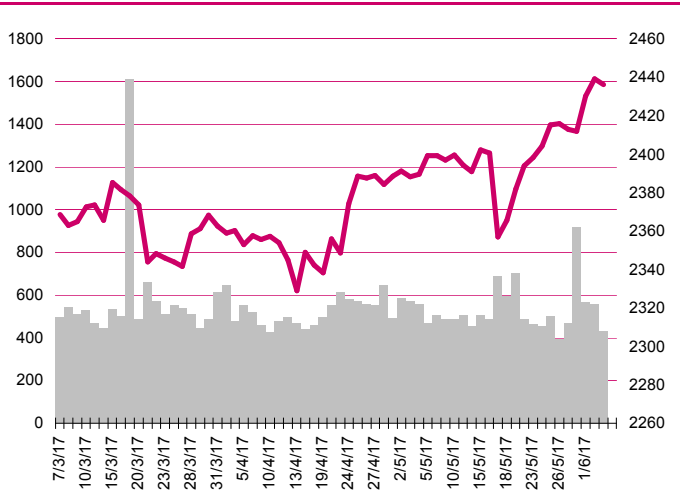
Godz.	Wydarzenie	Będzie	Ostatnio
10:30	Indeks Sentix	EU 27.5	27.4
11:00	Sprzedaż detaliczna w d.a. (r/r)	EU 2.3%	2.3%

Informacje ze spółek

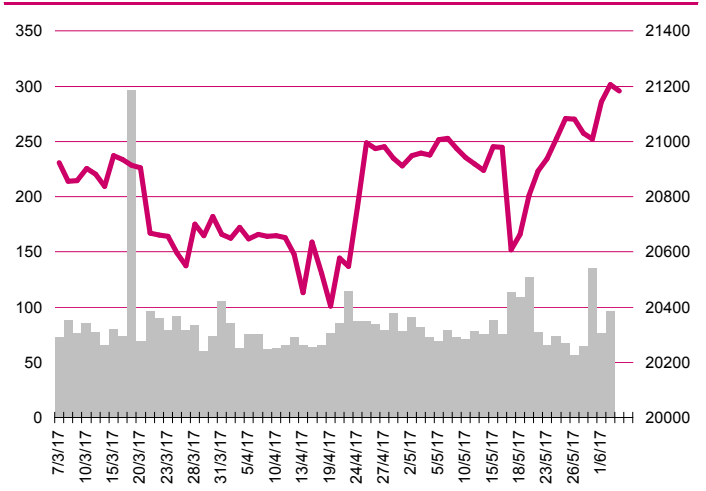
Famur	Emisja w drodze subskrypcji prywatnej <p>Akcjonariusze zdecydowali podczas NWZA spółki w dniu 5 czerwca br. o podwyższeniu kapitału w drodze subskrypcji prywatnej poprzez emisję do 73 mln akcji dla TDJ Equity I. Umowy objęcia papierów powinny zostać zawarte do 30 czerwca 2017 roku.</p>
Marvipol	Dane segmentu deweloperskiego <p>Deweloper sprzedał w maju 67 lokali (+97% r/r) o wartości 20.05 mln PLN (+46% r/r), co daje narastająco od stycznia br. 301 lokali (+15% r/r) o wartości 96.1 mln PLN (-0.6% r/r). Oferta dewelopera na koniec maja obejmowała 818 lokali (+16.4% r/r), zaś bank ziemi opiewał na 2490 mieszkań i lokali usługowych (w tym 34 szt. w projektach zakończonych, 382 szt. w trakcie realizacji oraz ok. 2 074 szt. w projektach planowanych).</p>
PA Nova	Pierwsze zlecenie na terenie Czech <p>Spółka poinformowała o pozyskaniu zlecenia na wykonanie przebudowy obiektu handlowego Globus w Brnie o szacowanej wartości 9.22 mln PLN. Spółka podała, że jest to pierwszy kontrakt na terenie Czech, a planowane rozpoczęcie prac ma nastąpić w dniu 15 czerwca br.</p>
Budimex	Umowa na modernizację odcinka LK nr 7 <p>Spółka zależna (Budimex Budownictwo) w roli lidera z 95% udziałem w konsorcjum z Ferroviał Agroman w roli partnera podpisała umowę na modernizację linii kolejowej nr 7 na odcinku Otwock - Piława. Wartość zlecenia wynosi 389.6 mln PLN netto, a okres realizacji wynosi 34 miesiące liczone od daty rozpoczęcia robót. Spółka informowała o wyborze oferty konsorcjum jako najkorzystniejszej 13 marca br.</p>
Mirbud	Najkorzystniejsza oferta spółki <p>Najkorzystniejsza oferta spółki w przetargu Komendy Wojewódzkiej Policji w Szczecinie na budowę nowej siedziby przy al. Zdobywców Wału Pomorskiego. Wartość oferty wynosi 12.9 mln PLN netto.</p>
ZUE	Umowa z PKP PLK <p>Spółka poinformowała o podpisaniu umowy z PKP PLK na zaprojektowanie i wykonanie robót na linii kolejowej nr 146 na odcinku Wyczerpy - Chorzew Siemkowice. Wartość umowy wynosi 174.5 mln PLN, a termin realizacji to 28 miesięcy od daty rozpoczęcia prac.</p>
Archicom	Akwizycja mLocum bez wpływu na dywidendę <p>Rafał Jarodzki, wiceprezes Zarządu poinformował, że umowa nabycia udziałów Locum nie wpłynie na politykę dywidendy zakładającą przeznaczanie 50% zysku na wypłatę akcjonariuszom. Deweloper podpisał przedwstępną umowę nabycia od mBanku 79.99% akcji spółki mLocum za 87.6 mln PLN. Transakcja ma zostać przeprowadzona w dwóch etapach, przy czym pierwszy to nabycie 51% udziałów za 55.9 mln PLN, z czego 32.9 mln PLN zostanie zapłacone w dniu zawarcia umowy, a pozostałe udziały i płatności mają zostać odroczone do 28 grudnia 2018 roku z możliwością wydłużenia tego terminu do 30 czerwca 2020 roku. Oferta dewelopera na koniec kwietnia obejmowała 1400 lokali w 13 inwestycjach, zaś mLocum ponad 500 w 5 projektach. Według prognozy Locum ma w 2017 roku wypracować 22.3 mln PLN przy 118 mln PLN przychodów.</p>
Komputronik	Cena w wezwaniu odpowiada wartości godziwej spółki <p>Cena oferowana w wezwaniu na akcje Komputronika, na poziomie 6.5 PLN, odpowiada wartości godziwej spółki - poinformował zarząd firmy w oświadczeniu. Władze spółki oceniają, że wezwanie jest zgodne z interesem firmy. Według władz firmy, wezwanie jest zgodne z jej interesem, w szczególności jeśli chodzi o stabilizację akcjonariatu. W oświadczeniu zwracają też uwagę, że obowiązki informacyjne i inne ograniczenia związane z publicznym charakterem spółki osłabiają jej konkurencyjność. Dodatkowo notowanie firmy na rynku wiąże się z dodatkowymi kosztami. Wskazują też na ograniczony dostęp do finansowania z rynku kapitałowego w ostatnim okresie.</p>

Wittchen	Przychody ze sprzedaży w maju Spółka poinformowała, że wartość skonsolidowanych przychodów ze sprzedaży za maj 2017 wyniosła 11.5 mln PLN co oznacza wzrost r/r o 18%. Narastająco od w okresie styczeń - maj 2017 przychody wyniosły 59.6 mln PLN, co oznacza wzrost r/r o 21%.
Skarbiec Holding	Wartość aktywów pod zarządzaniem Spółka poinformowała, że łączna suma aktywów netto pod zarządzaniem wyniosła: 18 447.6 mln PLN. Na powyższą sumę składają się: fundusze skierowane do szerokiego grona inwestorów o wartości 3 857.4 mln PLN, fundusze dedykowane o wartości 14 548.0 mln PLN i portfele instrumentów finansowych o wartości 42.2 mln PLN.
Gino Rossi	Przychody ze sprzedaży w maju Spółka poinformowała, że przychody grupy w maju 2017 r. wyniosły 25.8 mln PLN, co oznacza wzrost r/r o 19.4%. Narastająco w okresie styczeń-maj 2017 r. grupa miała 113.9 mln PLN sprzedaży co oznacza wzrost o 9.2% r/r.
Berling	Rekomendacja wypłaty 0.17 PLN dywidendy na akcję Akcjonariusze Berlinga zdecydują o wypłacie 0.17 PLN dywidendy na akcję za 2016 r. - wynika z uchwał na ZWZ spółki zwołane na 23 czerwca. Proponowanym dniem dywidendy jest 11 lipca, a terminem jej wypłaty 19 lipca 2017 r. Z zysku za 2015 r. spółka wypłaciła 0.22 PLN dywidendy na akcję.
Silvano Fashion	Rekomendacja wypłaty 0.20 EUR dywidendy na akcję Silvano Fashion Group chce wypłacić z ubiegłorocznego zysku 0.20 EUR dywidendy na akcję - wynika z projektów uchwał na walne zgromadzenie, zaplanowane na 29 czerwca. Proponowanym dniem prawa do dywidendy jest 13 lipca, a jej wypłata ma nastąpić do 19 lipca 2017 roku. W 2016 roku akcjonariusze Silvano Fashion Group zdecydowali o wypłaceniu 0.15 EUR dywidendy na akcję.

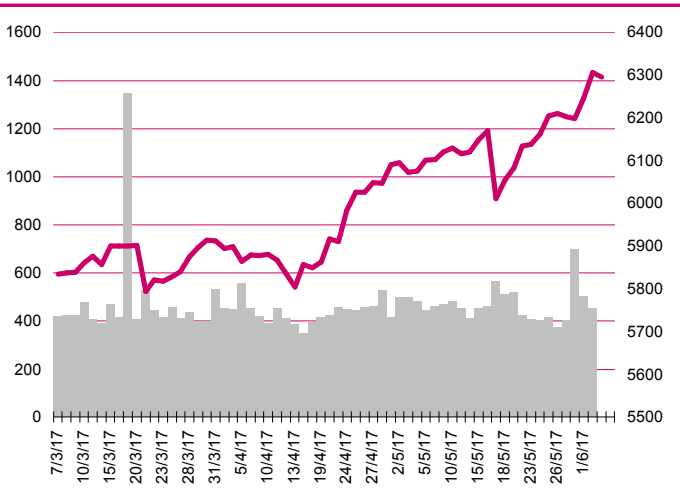
S&P500



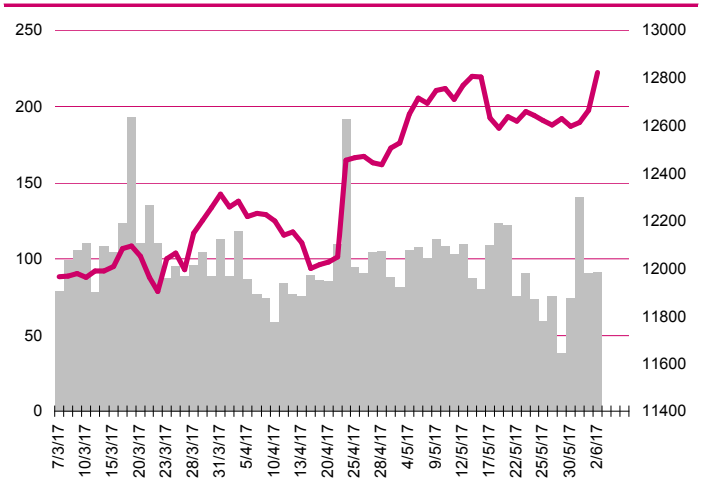
DOW JONES



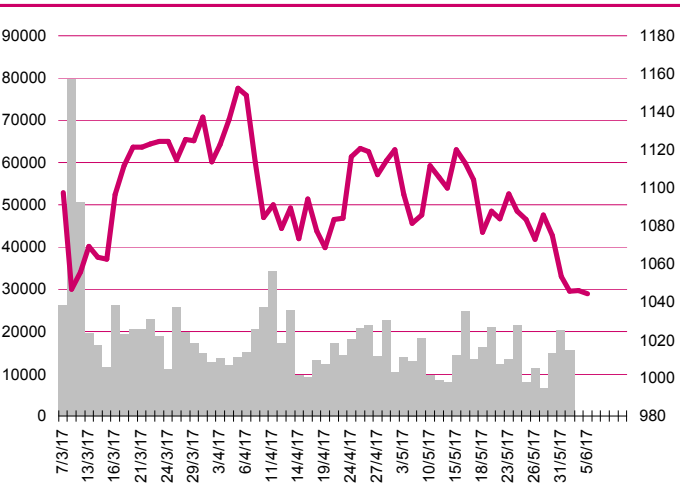
NASDAQ



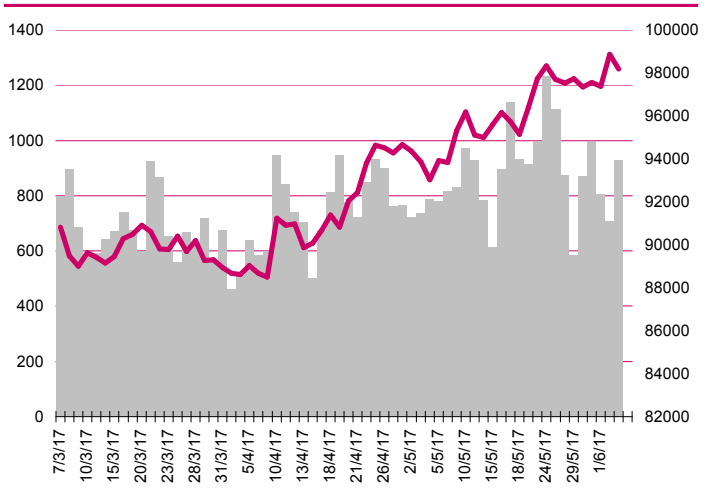
DAX



RTSI\$



XU100



Kalendarium

	Poniedziałek 5 czerwca '17	Wtorek 6 czerwca '17	Środa 7 czerwca '17	Czwartek 8 czerwca '17	Piątek 9 czerwca '17
Dane makro	Indeks PMI dla usług (CN), Indeks PMI dla usług (UK), Indeks Sentix (EU), Indeks PMI dla usług (US), Zamówienia na dobra trwałego użytku (US), Zamówienia w przemyśle (US), Raport ISM dla usług (US)	Indeks PMI dla usług (GER), Indeks PMI dla usług (EU), Sprzedaż detaliczna (EU)	Decyzja ws. stóp procentowych (PL), Produkt Krajowy Brutto (EU), Wnioski o kredyt hipoteczny (US), Tygodniowa zmiana zapasów paliw (US)	Produkt Krajowy Brutto (JP), Produkcja przemysłowa (GER), Decyzja ECB ws. stóp procentowych (EU), Wnioski o zasiłek dla bezrobotnych (US)	Inflacja CPI (CN), Produkcja przemysłowa (UK)
Wyniki spółek					
Dzień dywidendy					NETIA
Inne					

	Poniedziałek 12 czerwca '17	Wtorek 13 czerwca '17	Środa 14 czerwca '17	Czwartek 15 czerwca '17	Piątek 16 czerwca '17
Dane makro	Inflacja CPI, fin. (PL)	Inflacja CPI (m/m), Indeks instytutu ZEW (GER), Wskaźniki inflacji bazowej (GER), Inflacja PPI (US)	Produkcja przemysłowa (JP), Inflacja CPI (US), Sprzedaż detaliczna (US), Tygodniowa zmiana zapasów paliw (US)	Indeks NY Empire State (US), Wnioski o zasiłek dla bezrobotnych (US), Produkcja przemysłowa (US), Wykorzystanie mocy produkcyjnych (US)	Inflacja HICP (EU), Pozwolenia na budowę domów (US), Rozpoczęte budowy domów (US), Indeks Uniwersytetu Michigan (US)
Wyniki spółek					
Dzień dywidendy	SEKO, PULAWY	LENA		EUROTEL	SONEL
Inne					

Departament Analiz

Marcin Materna, CFA
Doradca inwestycyjny
+48 22 598 26 82
marcin.materna@millenniumdm.pl

Marcin Palenik, CFA
+48 22 598 26 71
marcin.palenik@millenniumdm.pl

Maciej Krefta, CFA
+48 22 598 26 88
maciej.krefta@millenniumdm.pl

Sebastian Siemiątkowski
+48 22 598 26 05
sebastian.siemiatkowski@millenniumdm.pl

Artur Topczewski
Doradca inwestycyjny
+48 22 598 26 59
artur.topczewski@millenniumdm.pl

Dyrektor
banki i ubezpieczenia

Analityk
branża spożywcza,
handel

Analityk
deweloperzy, górnictwo,
budownictwo

Analityk
fundusze inwestycyjne

Analityk
fundusze inwestycyjne

Sprzedaż

Radosław Zawadzki
+48 22 598 26 34
radoslaw.zawadzki@millenniumdm.pl

Arkadiusz Szumilak
+48 22 598 26 75
arkadiusz.szumilak@millenniumdm.pl

Jarosław Oldakowski
+48 22 598 26 11
jaroslaw.oldakowski@millenniumdm.pl

Leszek Iwaniec
+48 22 598 26 90
leszek.iwaniec@millenniumdm.pl

Marek Pszczółkowski
+48 22 598 26 60
marek.pszczolkowski@millenniumdm.pl

Marcin Czerwonka
+48 22 598 26 70
marcin.czerwonka@millenniumdm.pl

Dyrektor

Millennium Dom Maklerski S.A.
Ul. Żaryna 2A, Millennium Park IIIp
02-593 Warszawa Polska

Fax: +48 22 898 32 02 Tel. +48 22 598 26 00

Millennium Dom Maklerski S.A. pełni funkcję animatora emitenta dla spółek: Wielton, Selena FM, Skyline, Eurotel, Dekpol, Lokum Deweloper, Zamet Industry, od których otrzymał wynagrodzenie z tego tytułu. Millennium Dom Maklerski S.A. pełni funkcję animatora rynku dla spółek: Ciech, Wielton, Selena FM, Skyline, KGHM, PZU, Eurotel, Dekpol, Lokum Deweloper, Zamet Industry. Millennium Dom Maklerski S.A. w ciągu ostatnich 12 miesięcy pełnił funkcję oferującego w trakcie oferty publicznej dla akcji spółek: Lokum Deweloper S.A., od której otrzymał wynagrodzenie z tego tytułu. Spółki będące przedmiotem raportu mogą być klientami Grupy Kapitałowej Millennium Banku S.A., głównego akcjonariusza Millennium Domu Maklerskiego S.A. Pomiędzy Millennium Dom Maklerski S.A., a spółkami będącymi przedmiotem niniejszego raportu nie występują żadne inne powiązania, o których mowa w Rozporządzeniu Rady Ministrów z dnia 19 października 2005 roku w sprawie Informacji stanowiących rekomendacje dotyczące instrumentów finansowych lub ich emitentów, które byłyby znane sporządzającemu niniejszą rekomendację inwestycyjną.

Niniejsza publikacja została przygotowana przez Millennium Dom Maklerski S.A. wyłącznie na potrzeby klientów Millennium Dom Maklerski S.A., nie stanowi reklamy ani oferowania papierów wartościowych, może być ona także dystrybuowana za pomocą środków masowego przekazu, na podstawie każdorazowej decyzji Dyrektora Departamentu Doradztwa i Analiz. Rozpowszechnianie lub powielanie niniejszego materiału w całości lub w części bez pisemnej zgody Millennium Dom Maklerski S.A. jest zabronione. Niniejsza publikacja została przygotowana z dochowaniem należytej staranności i rzetelności, w oparciu o fakty uznane za wiarygodne, jednak Millennium Dom Maklerski S.A. nie gwarantuje, że są one w pełni dokładne i kompletne. Podstawą przygotowania publikacji były informacje na temat spółek, jakie były publicznie dostępne. Kwantowania zawarte w niniejszym dokumencie mają charakter informacyjny, nie są ofertami kupna lub sprzedaży wymienionych instrumentów ani propozycjami dokonania transakcji czy inwestycji. Millennium Dom Maklerski S.A. nie ponosi odpowiedzialności za szkody poniesione w wyniku decyzji podjętych na podstawie informacji zawartych w niniejszym opracowaniu.

