

# Raport dzienny

8 maja 2017

## Główne indeksy

Indeks	Zmiana 1D	Zmiana 1M	Zmiana 1Y	obroty PLN/USDm
WIG20	2 382 ↑ 0.05%	6.0%	28.6%	801/209
WIG30	2 723 ↓ -0.03%	5.2%	31.9%	891/232
mWIG40	4 891 ↓ -0.33%	2.4%	38.4%	154/40
sWIG80	16 307 ↓ -0.07%	-1.4%	19.5%	34/9
WIG	61 831 ↓ -0.05%	4.3%	32.5%	1004/262
WIGBANKI	7 562 ↓ -0.18%	5.1%	27.0%	276/72

## Główne indeksy światowe

	1D	1M	3M	1Y
Dow Jones	21 007 ↑ 0.26%	1.70%	4.75%	18.41%
S&P500	2 399 ↑ 0.41%	1.86%	4.56%	16.63%
NASDAQ	6 101 ↑ 0.42%	3.79%	7.36%	28.81%
DAX	12 717 ↑ 0.55%	4.02%	10.17%	28.84%
RTSIS\$	1 086 ↑ 0.41%	-2.49%	-6.78%	19.04%
XU100	93 928 ↑ 0.96%	6.14%	6.44%	19.86%

## Surowce

	1D	1M	3M	1Y
Miedź (USD/t)	5 585.0 ↑ 0.76%	-5.3%	-3.2%	16.7%
Ropa (USD/bbl)	49.8 ↑ 1.34%	-10.4%	-11.2%	0.9%
Węgiel koks.(USD/t)	211.8 ↓ -3.64%	13.0%	26.2%	116.8%
Złoto (USD/OZ)	1 229.9 ↑ 0.14%	-2.4%	-1.0%	-5.0%

## Waluty

	1D	1M	3M	1Y
USD/PLN	3.8248 ↓ -0.08%	-4.3%	-5.1%	-1.6%
EUR/PLN	4.2052 ↓ -0.14%	-0.8%	-2.5%	-5.0%
EUR/USD	1.0994 ↓ -0.04%	3.7%	2.8%	-3.5%
USD/HUF	283.22 ↓ -0.05%	-3.6%	-2.0%	2.1%

## Informacje ze spółek

**KGHM** Skonsolidowane wyniki kwartalne

**Polimex-Mostostal** Skonsolidowane wyniki kwartalne

**Altus** Skonsolidowane wyniki kwartalne

**Pelion** Skonsolidowane wyniki kwartalne

**Vistula, Bytom** Rozpoczęcie rozmów ws. możliwości połączenia spółek

**PKN Orlen** Marża rafineryjna w kwietniu 2017

**Vistula** Skonsolidowane przychody ze sprzedaży w kwietniu 2017

**CDRL** Skonsolidowane przychody ze sprzedaży w kwietniu 2017

**Wittchen** Skonsolidowane przychody ze sprzedaży w kwietniu 2017

**Famur** Umowa z JSW za 45 mln PLN netto

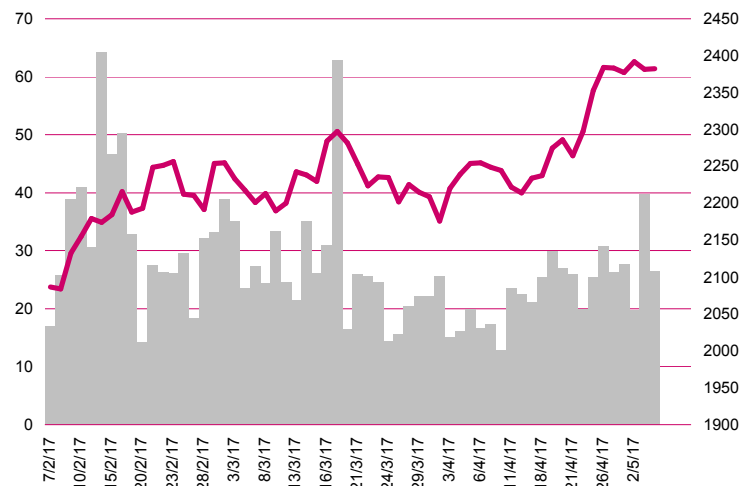
**KGHM** Podatek miedziowy w marcu

**ZUE** Najkorzystniejsza oferta za ponad 370 mln PLN netto

**Oponeo.pl** Przychody w kwietniu br.

**MFO** Wstępne dane finansowe za I kwartał 2017

## WIG20



## Rentowność skarbowych papierów dłużnych

	3M	1Y	2Y	5Y	10Y
Polska	1.63%	1.55%	2.04%	2.96%	3.48%
Węgry	0.10%	0.12%	0.60%	2.05%	3.21%
Niemcy	-0.86%	-0.72%	-0.70%	-0.32%	0.39%
USA	0.88%	1.11%	1.31%	1.88%	2.35%

## Najbardziej aktywne akcje

	1D	1M	% obrotów	obroty (PLN/USD)
PZU	44.56 ↑ 0.81%	19.0%	11.6%	92/24
Pekao	139.60 ↓ -0.46%	2.3%	9.7%	77/20
KGHM	118.40 ↓ -0.25%	-8.6%	6.9%	55/14
PKN Orlen	118.50 ↑ 0.64%	14.1%	4.6%	37/9

## Wygrani/Przegranani

	1D	1D
Assec Poland	57.59 ↑ 2.16%	PGNiG 6.42 ↓ -5.17%
Eurocash	33.46 ↑ 1.86%	Mbank 445.00 ↓ -0.77%

## Wydarzenia w spółkach

Spółka	Wydarzenie
WITTCHEN	ZWZ - Zatwierdzenie dywidendy w wysokości ok.15 mln PLN
KOMPUTRON	Wezwanie - rozpoczęcie zapisów po cenie 6.50 PLN na akcje
MCLOGIC	Wezwanie - rozpoczęcie zapisów po cenie 59.00 PLN na akcje

## Prognozy makro

Godz.	Wydarzenie	Będzie	Ostatnio
10:30	Indeks Sentix	EU 25.3	23.9

## Informacje ze spółek

### KGHM

#### Skonsolidowane wyniki kwartalne

##### Skonsolidowane wyniki kwartalne KGHM

	I kwartał 2017	kons	I kwartał 2016	zmiana (r/r)
Przychody	4 911	5 428	3 912	25.5%
Wynik brutto na sprzedaży	1 363	-	774	76.1%
EBITDA skorygowana	1 581	1 492	987	60.2%
EBIT	1 074	1 013	490	119.2%
Zysk netto	398	720	163	144.2%
<b>Marże</b>				
Marża brutto na sprzedaży	27.8%	-	19.8%	
Marża EBITDA	32.2%	27.5%	25.2%	
Marża netto	8.1%	13.3%	4.2%	

Wg MSR/MSSF; mln PLN;

### Polimex-Mostostal

#### Skonsolidowane wyniki kwartalne

##### Skonsolidowane wyniki kwartalne Polimex-Mostostal

	I kwartał 2017	I kwartał 2016	zmiana (r/r)
Przychody	544.6	642.0	-15.2%
Wynik brutto na sprzedaży	48.8	55.8	-12.5%
EBITDA	33.2	46.0	-27.8%
EBIT	26.8	37.6	-28.6%
Zysk netto	16.3	26.3	-38.0%
<b>Marże</b>			
Marża brutto na sprzedaży	9.0%	8.7%	
Marża EBITDA	6.1%	7.2%	
Marża netto	3.0%	4.1%	

Wg MSR/MSSF; mln PLN;

### Altus

#### Skonsolidowane wyniki kwartalne

##### Skonsolidowane wyniki kwartalne ALTUS TFI S.A.

	I kwartał 2017	I kwartał 2016	zmiana
Przychody	91.6	71.1	28.9%
EBITDA	28.5	19.0	49.8%
EBIT	28.4	19.0	49.8%
Zysk netto	21.0	16.7	26.0%
<b>Marże</b>			
Marża EBITDA	31.1%	26.7%	
Marża EBIT	31.1%	26.7%	
Marża netto	22.9%	23.5%	

Wg MSR/MSSF; mln PLN

Pelion

Skonsolidowane wyniki kwartalne

**Skonsolidowane wyniki kwartalne Pelion S.A.**

	I kwartał 2017	kons	I kwartał 2016	zmiana (r/r)
Przychody	2 464.2	2 510.0	2 364.3	4.2%
EBITDA	38.0	48.9	45.1	-15.7%
EBIT	23.3	34.1	31.9	-26.7%
Zysk netto	5.6	15.8	17.2	-67.7%
<b>Marże</b>				
Marża EBITDA	1.5%	1.9%	1.9%	
Marża EBIT	0.9%	1.4%	1.3%	
Marża netto	0.2%	0.6%	0.7%	

Wg MSR/MSSF; mln PLN

Vistula, Bytom

**Rozpoczęcie rozmów ws. możliwości połączenia spółek**

Spółki poinformowały że 18 kwietnia rozpoczęły rozmowy ws. możliwości połączenia spółek. Przedstawiciele spółek podkreślają że rozpoczęcie rozmów nie oznacza, że zostaną podjęte dalsze czynności związane z przygotowaniem połączenia ani że połączenie zostanie zrealizowane.

PKN Orlen

**Marża rafineryjna w kwietniu 2017**

Spółka poinformowała że modelowa marża rafineryjna w kwietniu 2017 roku wzrosła do 7 USD na baryłce z 5.3 USD w marcu. Diferencjał Brent/Ural w kwietniu spadł do 2 USD na baryłce z 2.3 USD miesiąc wcześniej. Modelowa marża petrochemiczna grupy PKN wzrosła w kwietniu do 1008 euro/t z 1001 euro/t w marcu. Modelowa marża downstream wzrosła do 13.8 USD/b z 12.8 USD/b w marcu. Koncern poinformował też, że w kwietniu 2017 roku średnia cena baryłki ropy Brent wzrosła do 52.5 USD z 51.6 USD w marcu.

Vistula

**Skonsolidowane przychody ze sprzedaży w kwietniu 2017**

Spółka poinformowała, że skonsolidowane przychody ze sprzedaży osiągnięte w kwietniu 2017 roku wyniosły około 48.5 mln PLN i były wyższe r/r o około 7.5%. W ujęciu narastającym wartość przychodów ze sprzedaży zrealizowanych w okresie styczeń - kwiecień 2017 roku wyniosła około 184.6 mln PLN i była wyższa r/r o około 12.2%. Łączna powierzchnia sprzedaży detalicznej na koniec kwietnia 2017 roku wyniosła 30.7 tys. m<sup>2</sup> i była wyższa r/r o 9,6%.

CDRL

**Skonsolidowane przychody ze sprzedaży w kwietniu 2017**

Spółka poinformowała, że skonsolidowane przychody ze sprzedaży osiągnięte w kwietniu 2017 roku wyniosły około 11.31 mln PLN i były wyższe r/r o około 9%. W ujęciu narastającym wartość przychodów ze sprzedaży zrealizowanych w okresie styczeń - kwiecień 2017 roku wyniosła około 39.11 mln PLN i była wyższa r/r o około 5%.

Wittchen

**Skonsolidowane przychody ze sprzedaży w kwietniu 2017**

Spółka poinformowała, że skonsolidowane przychody ze sprzedaży osiągnięte w kwietniu 2017 roku wyniosły około 11.5 mln PLN i były wyższe r/r o około 25%. W ujęciu narastającym wartość przychodów ze sprzedaży zrealizowanych w okresie styczeń - kwiecień 2017 roku wyniosła około 48.2 mln PLN i była wyższa r/r o około 22%.

Famur

**Umowa z JSW za 45 mln PLN netto**

Spółka poinformowała o zawarciu umowy z KWK "Knurów Szczygłowice" z grupy JSW na dostawę 137 szt. fabrycznie nowych ścianowych sekcji obudów zmechanizowanych z dodatkowym wyposażeniem. Wartość zlecenia wynosi 45.1 mln PLN netto, a termin dostawy do 20 września 2017 br. Spółka informowała o wyborze jej oferty 28 kwietnia br.

**KGHM**

**Podatek miedziowy w marcu**

KGHM zapłacił w marcu br. 150.6 mln PLN podatku od wydobycia niektórych kopalin, zaś narastająco od początku roku kwota ta wyniosła 456.7 mln PLN (z zapisanych 1 mld PLN wpływów w tegorocznym budżecie państwa).

**ZUE**

**Najkorzystniejsza oferta za ponad 370 mln PLN netto**

Oferta spółki za 371.6 mln PLN netto została wybrana jako najkorzystniejsza w przetargu PKP PLK na zaprojektowanie i budowę linii kolejowej Częstochowa-Zawiercie. Zakładany czas realizacji zadania zgodnie z ofertą wynosi 36 miesięcy od dnia podpisania umowy. Spółka informowała o złożeniu oferty z najniższą ceną w tym przetargu w dniu 10 marca br.

**Oponeo.pl**

**Przychody w kwietniu br.**

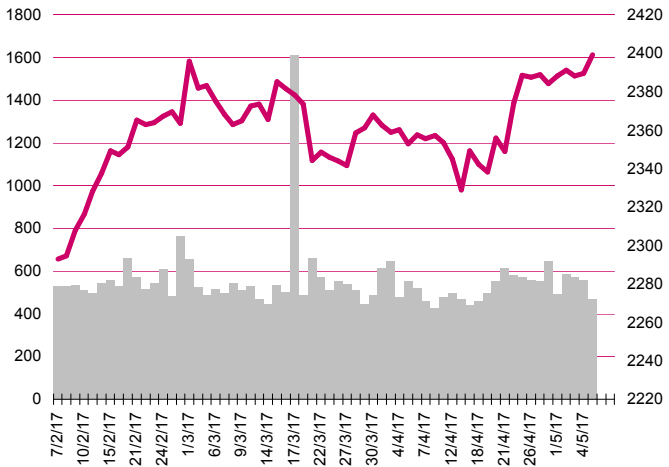
Przychodów ze sprzedaży (według wstępnych danych) za kwiecień br. wyniosły 75.4 mln PLN (+0.5% r/r), zaś narastająco od początku roku było to 208.5 mln PLN (+26% r/r).

**MFO**

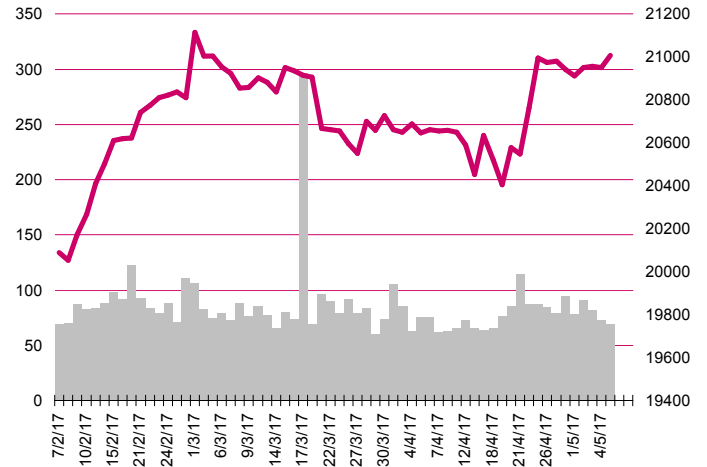
**Wstępne dane finansowe za I kwartał 2017**

Spółka podała wstępne finansowe dane za I kwartał br., zgodnie z którymi przychody wyniosły 94 mln PLN (+58.8% r/r), wynik EBIT: +9.5 mln PLN (+157% r/r), zaś wynik netto: +6.8 mln PLN (+170% r/r). Suma bilansowa na koniec marca wyniosła 197.6 mln PLN (+61% r/r).

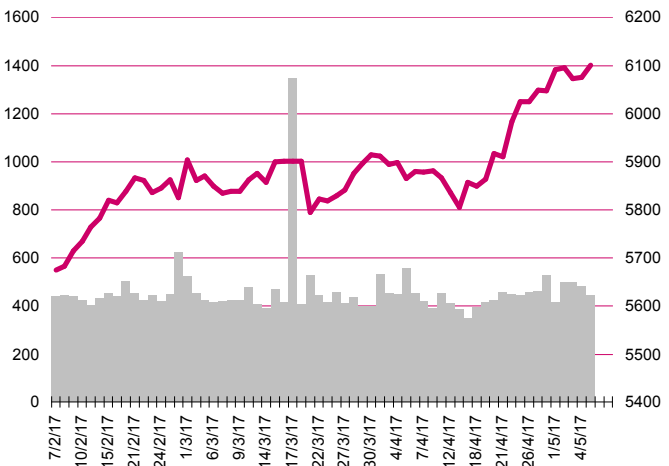
### S&P500



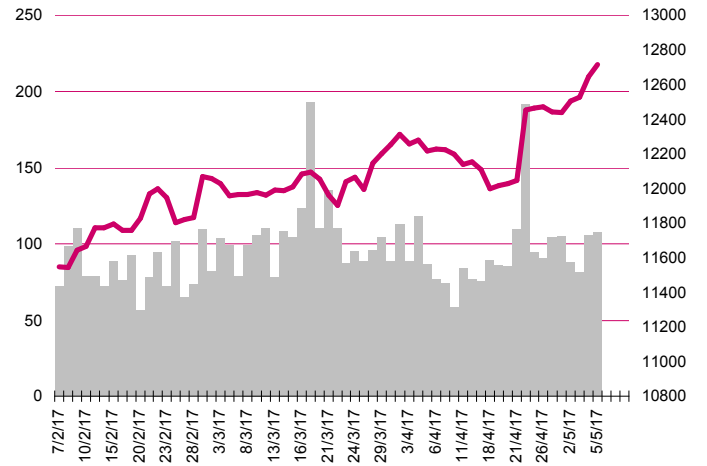
### DOW JONES



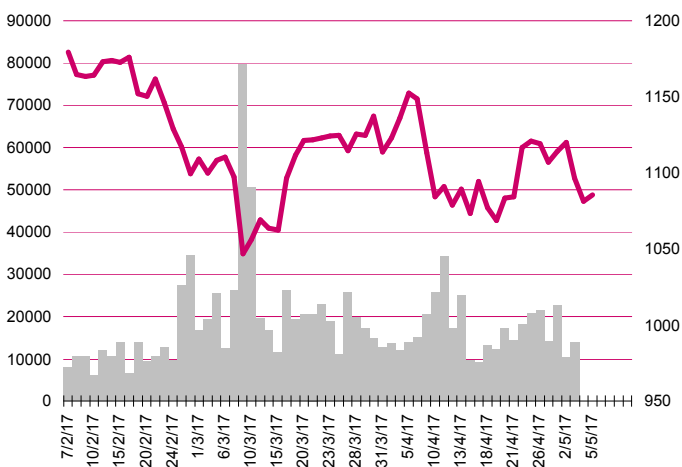
### NASDAQ



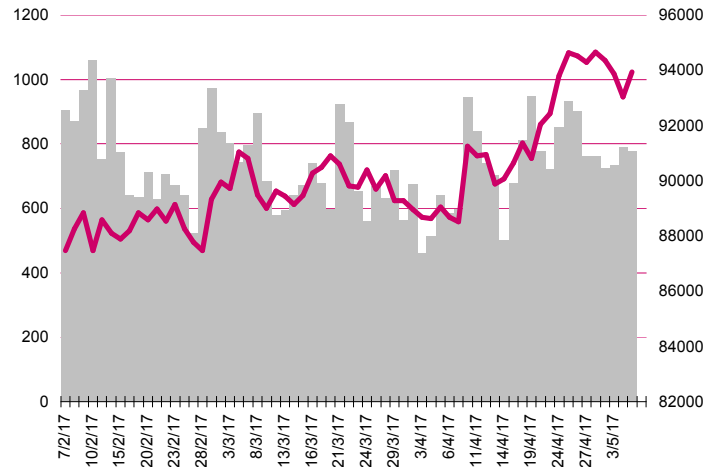
### DAX



### RTSI\$



### XU100



## Kalendarium

	Poniedziałek 8 maja '17	Wtorek 9 maja '17	Środa 10 maja '17	Czwartek 11 maja '17	Piątek 12 maja '17
Dane makro	Handel zagraniczny (CN), Indeks Sentix (EU)	Produkcja przemysłowa (GER), Zapasy hurtowników (US)	Inflacja CPI (CN), Wnioski o kredyt hipoteczny (US), Tygodniowa zmiana zapasów paliw (US)	Produkcja przemysłowa (UK), Decyzja ws. stóp procentowych (UK), Wnioski o zasiłek dla bezrobotnych (US)	Decyzja ws. stóp procentowych (PL), Produkt Krajowy Brutto (GER), Produkcja przemysłowa (EU), Inflacja CPI (PL), Inflacja CPI (US), Sprzedaż detaliczna (US), Indeks Uniwersytetu Michigan (US)
Wyniki spółek	ACAUTOGAZ, PELION, POLIMEXMS, SEKO,	ASBIS, RONSON, OPENFIN, PRIMAMODA	APLISENS, ELKOP, OPTEAM, PEKAO, SKARBIEC, SYNEKTIK, TAURONPE, FERRO, ENERGA, INGBSK	11BIT, ALIOR, AMBRA, CYFRPLSAT, JHMDEV, OPONEO.PL, PGE, GRUPAAZOTY, POLICE, PULAWY, SNIEZKA, PILAB, JUJUBEE, PFLEIDER, MOBRUK, RADPOL, PEP, PCCROKITA, PEMANAGER, ASTARTA	AGORA, ATREM, EUROCASH, IMPEXMET, INPRO, MOSTALZAB, SERINUS, STALPROD, TARCZYNSKI, POLWAX, PROCAD, BRIJU, KOGENERA, CPGROUP, PLAYWAY, ALCHEMIA, EMCINSMED, MAKARONPL
Dzień dywidendy			MOL, NEUCA		ASSECOBS
Inne					

	Poniedziałek 15 maja '17	Wtorek 16 maja '17	Środa 17 maja '17	Czwartek 18 maja '17	Piątek 19 maja '17
Dane makro	Produkcja przemysłowa (JP), Bilans płatniczy (PL), Indeks NY Empire State (US)	Produkt Krajowy Brutto (PL), Inflacja CPI (UK), Produkt Krajowy Brutto (EU), Indeks instytutu ZEW (GER), Pozwolenia na budowę domów (US), Rozpoczęcie budowy domów (US), Produkcja przemysłowa (US)	Decyzja ws. stóp procentowych (PL), Produkcja przemysłowa (JP), Stopa bezrobocia (UK), Inflacja konsumencka (EU)	Produkt Krajowy Brutto (JP), Sprzedaż detaliczna (UK), Protokół z posiedzenia ECB (EU), Przeciętne zatrudnienie i wynagrodzenie (PL), Indeks Fed z Filadelfii (US), Wnioski o zasiłek dla bezrobotnych (US)	Wskaźnik Dobrobytu wg BIEC (PL), Produkcja przemysłowa (PL), Sprzedaż detaliczna (PL)
Wyniki spółek	APATOR, ATAL, BORYSZEW, BYTOM, CCC, ELBUDOWA, INSTALKRK, MABION, MERCATOR, MFO, NEUCA, PRAGMAFA, VANTAGE, VIGOSYS, XTB, GETINOBLE, TBULL, ALUMETAL, URSUS, FARM51, BSCDRUK, PLASTBOX, CDRL, EMPERIA, ELZAB	ARCTIC, BOŚ, ERBUD, EUROTEL, IMPEL, TRAKCJA, ULMA, WIRTUALNA, VISTULA, GOBARTO, CIECH, MWTRADE, UNIBEP, DEBICA, LCCORP, ENTER,	ERGIS, ESSYSTEM, JWCONSTR, LOKUM, LPP, ORZBIALY, PZU, RAINBOW, BEST, PAGED, ABCDATA	ELEKTROT, INTROL, ROBYG, GETIN, AMREST, PANOVA, OEX, IPOPEMA, WITTCHEN, GINOROSI, IMCOMPANY	AIRWAY, APSENERGY, LENTEX, MONNARI, POZBUD, PWRMEDIA, TESGAS, PROJPRZEM, MÓJ, QUANTUM, NTT, BUMECH
Dzień dywidendy	PWRMEDIA	EUROCASH, ASSECOBOL			MENNICA
Inne					

## Departament Analiz

**Marcin Materna, CFA**  
Doradca inwestycyjny  
+48 22 598 26 82  
marcin.materna@millenniumdm.pl

**Marcin Palenik, CFA**  
+48 22 598 26 71  
marcin.palenik@millenniumdm.pl

**Maciej Krefta, CFA**  
+48 22 598 26 88  
maciej.krefta@millenniumdm.pl

**Sebastian Siemiątkowski**  
+48 22 598 26 05  
sebastian.siemiatkowski@millenniumdm.pl

**Artur Topczewski**  
Doradca inwestycyjny  
+48 22 598 26 59  
artur.topczewski@millenniumdm.pl

**Dyrektor**  
banki i ubezpieczenia

Analityk  
branża spożywcza,  
handel

Analityk  
deweloperzy, górnictwo,  
budownictwo

Analityk  
fundusze inwestycyjne

Analityk  
fundusze inwestycyjne

## Sprzedaż

**Radosław Zawadzki**  
+48 22 598 26 34  
radoslaw.zawadzki@millenniumdm.pl

**Arkadiusz Szumilak**  
+48 22 598 26 75  
arkadiusz.szumilak@millenniumdm.pl

**Jarosław Oldakowski**  
+48 22 598 26 11  
jaroslaw.oldakowski@millenniumdm.pl

**Leszek Iwaniec**  
+48 22 598 26 90  
leszek.iwaniec@millenniumdm.pl

**Marek Pszczółkowski**  
+48 22 598 26 60  
marek.pszczolkowski@millenniumdm.pl

**Marcin Czerwonka**  
+48 22 598 26 70  
marcin.czerwonka@millenniumdm.pl

**Dyrektor**

**Millennium Dom Maklerski S.A.**  
**Ul. Żaryna 2A, Millennium Park IIIp**  
**02-593 Warszawa Polska**

**Fax: +48 22 898 32 02    Tel. +48 22 598 26 00**

Millennium Dom Maklerski S.A. pełni funkcję animatora emitenta dla spółek: Wielton, Selena FM, Skyline, Eurotel, Dekpol, Lokum Deweloper, Zamet Industry, od których otrzymał wynagrodzenie z tego tytułu. Millennium Dom Maklerski S.A. pełni funkcję animatora rynku dla spółek: Ciech, Wielton, Selena FM, Skyline, KGHM, PZU, Eurotel, Dekpol, Lokum Deweloper, Zamet Industry. Millennium Dom Maklerski S.A. w ciągu ostatnich 12 miesięcy pełnił funkcję oferującego w trakcie oferty publicznej dla akcji spółek: Lokum Deweloper S.A., od której otrzymał wynagrodzenie z tego tytułu. Spółki będące przedmiotem raportu mogą być klientami Grupy Kapitałowej Millennium Banku S.A., głównego akcjonariusza Millennium Domu Maklerskiego S.A. Pomiędzy Millennium Dom Maklerski S.A., a spółkami będącymi przedmiotem niniejszego raportu nie występują żadne inne powiązania, o których mowa w Rozporządzeniu Rady Ministrów z dnia 19 października 2005 roku w sprawie Informacji stanowiących rekomendacje dotyczące instrumentów finansowych lub ich emitentów, które byłyby znane sporządzającemu niniejszą rekomendację inwestycyjną.

Niniejsza publikacja została przygotowana przez Millennium Dom Maklerski S.A. wyłącznie na potrzeby klientów Millennium Dom Maklerski S.A., nie stanowi reklamy ani oferowania papierów wartościowych, może być ona także dystrybuowana za pomocą środków masowego przekazu, na podstawie każdorazowej decyzji Dyrektora Departamentu Doradztwa i Analiz. Rozpowszechnianie lub powielanie niniejszego materiału w całości lub w części bez pisemnej zgody Millennium Dom Maklerski S.A. jest zabronione. Niniejsza publikacja została przygotowana z dochowaniem należytej staranności i rzetelności, w oparciu o fakty uznane za wiarygodne, jednak Millennium Dom Maklerski S.A. nie gwarantuje, że są one w pełni dokładne i kompletne. Podstawą przygotowania publikacji były informacje na temat spółek, jakie były publicznie dostępne. Kwantowania zawarte w niniejszym dokumencie mają charakter informacyjny, nie są ofertami kupna lub sprzedaży wymienionych instrumentów ani propozycjami dokonania transakcji czy inwestycji. Millennium Dom Maklerski S.A. nie ponosi odpowiedzialności za szkody poniesione w wyniku decyzji podjętych na podstawie informacji zawartych w niniejszym opracowaniu.