

Raport dzienny

9 grudnia 2016

Główne indeksy

Indeks		Zmiana 1D	Zmiana 1M	Zmiana 1Y	obroty PLN/USDm
WIG20	1 921	↑ 1.67%	7.3%	8.3%	1765/422
WIG30	2 227	↑ 1.76%	7.6%	12.0%	1974/472
mWIG40	4 228	↑ 1.46%	6.4%	22.0%	270/64
sWIG80	14 073	↑ 0.21%	0.0%	10.2%	38/9
WIG	51 123	↑ 1.47%	6.0%	14.4%	2102/502
WIGBANKI	6 198	↑ 1.29%	3.4%	9.7%	833/199

Główne indeksy światowe

		1D	1M	3M	1Y
Dow Jones	19 615	↑ 0.33%	5.51%	8.46%	12.13%
S&P500	2 246	↑ 0.22%	3.83%	5.56%	9.70%
NASDAQ	5 417	↑ 0.44%	3.17%	5.69%	7.85%
DAX	11 179	↑ 1.75%	5.01%	5.73%	5.54%
RTSI\$	1 097	↑ 2.87%	10.81%	11.09%	38.49%
XU100	75 929	↓ -0.13%	-0.37%	-1.46%	1.80%

Surowce

		1D	1M	3M	1Y
Miedź (USD/t)	5 782.0	↓ -0.05%	10.4%	24.0%	26.0%
Ropa (USD/bbl)	54.1	↑ 0.30%	14.0%	9.5%	11.1%
Węgiel koks.(USD/t)	291.7	↓ -2.51%	-5.0%	68.2%	278.8%
Złoto (USD/OZ)	1 170.1	↓ -0.10%	-8.3%	-12.2%	8.6%

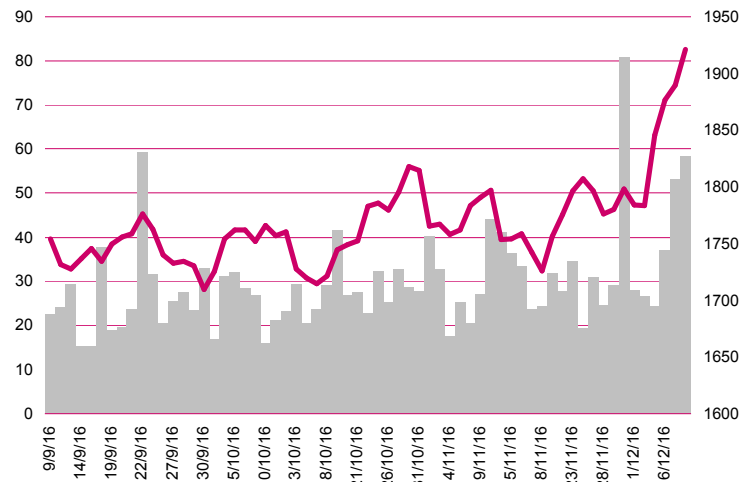
Waluty

		1D	1M	3M	1Y
USD/PLN	4.1801	↓ -0.15%	5.2%	8.2%	5.8%
EUR/PLN	4.4381	↓ -0.08%	2.1%	2.2%	2.1%
EUR/USD	1.0617	↑ 0.08%	-2.9%	-5.5%	-3.5%
USD/HUF	296.11	↓ -0.04%	5.9%	7.5%	3.0%

Informacje ze spółek

- Pekao** PZU chce by bank wypłacał maksymalnie wysokie dywidendy
- Pekao** Uplasowanie przez UniCredit certyfikatów powiązanych z akcjami Pekao
- Unidevelopment** Nabycie nieruchomości w Warszawie pod ok. 300 mieszkań
- Raiffeisen BP** KNF oczekuje przeprowadzenia IPO do 30 czerwca 2017 r.
- Agora** Finalizacja sprzedaży nieruchomości za 9.7 mln PLN
- Energa, Enea** Umowa inwestycyjna na projekt w Ostrołęce
- Tauron** Rating BB+ od Fitcha

WIG20



Rentowność skarbowych papierów dłużnych

	3M	1Y	2Y	5Y	10Y
Polska	1.63%	1.59%	1.96%	2.83%	3.54%
Węgry	0.20%	0.38%	0.79%	2.03%	3.41%
Niemcy	-0.90%	-0.72%	-0.67%	-0.36%	0.35%
USA	0.50%	0.85%	1.11%	1.84%	2.41%

Najbardziej aktywne akcje

		1D	1M	% obrotów	obroty (PLN/USD)
Pekao	120.20	↓ -0.25%	1.0%	8.3%	146/35
PZU	32.24	↑ 2.64%	17.7%	8.0%	140/33
KGHM	97.95	↑ 3.93%	20.9%	7.0%	123/29
PKO BP	28.20	↑ 0.93%	3.8%	3.5%	61/14

Wygrani/Przegran

	1D		1D		
ALIOR	52.15	↑ 9.84%	Cyfrowy Polsat	24.70	↓ -1.32%
CCC	201.65	↑ 3.97%	Pekao	120.20	↓ -0.25%

Wydarzenia w spółkach

Spółka	Wydarzenie
KRUSZWICA	Dzień wypłaty dywidendy (8.70 PLN zaliczki z zysku 2016)

Prognozy makro

Godz.	Wydarzenie	Będzie	Ostatnio	
16:00	Indeks Uniwersytetu Michigan, wst.	US	94.5	93.8

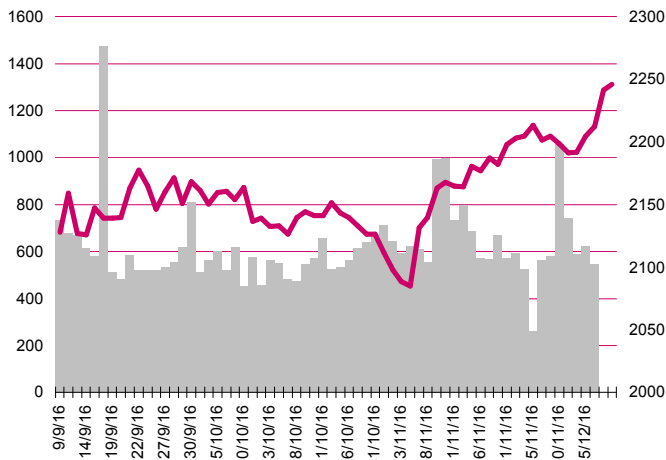
Informacje ze spółek

Pekao	PZU chce by bank wypłacał maksymalnie wysokie dywidendy Prezes PZU Michał Krupiński poinformował na konferencji że chce, by Pekao wypłacał maksymalnie wysokie dywidendy i zakłada kontynuację dotychczasowej strategii banku.
Pekao	Uplaszowanie przez UniCredit certyfikatów powiązanych z akcjami Pekao Grupa UniCredit poinformowała o uplasowaniu na rynku 1916 certyfikatów powiązanych z akcjami banku Pekao o łącznej wartości referencyjnej ok. 500 mln EUR. Certyfikaty mają zamienić się na akcje Pekao (każdy odpowiada 10 tys. akcji banku) w dniu ich wygaśnięcia, około 15 grudnia 2019 roku. Oferta skierowana była do inwestorów instytucjonalnych. UniCredit sprzedał w ten sposób pozostałe 7.3% akcji Pekao.
Unidevelopment	Nabycie nieruchomości w Warszawie pod ok. 300 mieszkań Spółka poinformowała o nabyciu za 13.5 mln PLN 100 proc. udziałów w spółce MPB Marywilska, która jest użytkownikiem wieczystym niezabudowanej nieruchomości w Warszawie o powierzchni ok. 13 tys. m kw. Spółka szacuje, iż nieruchomość daje możliwość wybudowania ok. 300 mieszkań. Jak podano, spółka planuje realizację inwestycji mieszkaniowej z usługami i garażem podziemnym. Organizacja całego procesu inwestycji będzie należała do Unidevelopment.
Raiffeisen BP	KNF oczekuje przeprowadzenia IPO do 30 czerwca 2017 r. Rzecznik Komisji Nadzoru Finansowego poinformował, że odstąpienie Alior Banku od zamiaru nabycia wydzielonej części Raiffeisen Bank Polska uczyniło niemożliwą realizację zobowiązania inwestorskiego RBI poprzez sprzedaż w ustalonym harmonogramie wydzielonej części Raiffeisen Bank Polska bankowi krajowemu, którego akcje notowane są na GPW. W związku z tym realizacja złożonego zobowiązania powinna nastąpić poprzez przeprowadzenie IPO Raiffeisen Bank Polska w terminie do dnia 30 czerwca 2017 roku.
Agora	Finalizacja sprzedaży nieruchomości za 9.7 mln PLN Spółka sfinalizowała sprzedaż nieruchomości w Łodzi (prawa użytkowania wieczystego dwóch nieruchomości o łącznej powierzchni około 4.2 tys. m2 wraz z prawem własności budynków posadowionych na jednej z nich) za łączną kwotę 9.7 mln PLN netto.
Energa, Enea	Umowa inwestycyjna na projekt w Ostrołęce Energa, Enea i Elektrownia Ostrołęka podpisały umowę inwestycyjną dotyczącą realizacji projektu Ostrołęka C, której przedmiotem jest przygotowanie, budowa i eksploatacja bloku energetycznego opalanego węglem kamiennym klasy 1 000 MW.
Tauron	Rating BB+ od Fitcha Agencja ratingowa Fitch nadała ocenę BB+ planowanym obligacjom hybrydowym Tauronu zapadającym w 2034 roku. Obligacje hybrydowe mają być objęte przez Europejski Bank Inwestycyjny. Pozyskane środki mają być przeznaczone na inwestycje w segmencie dystrybucji.

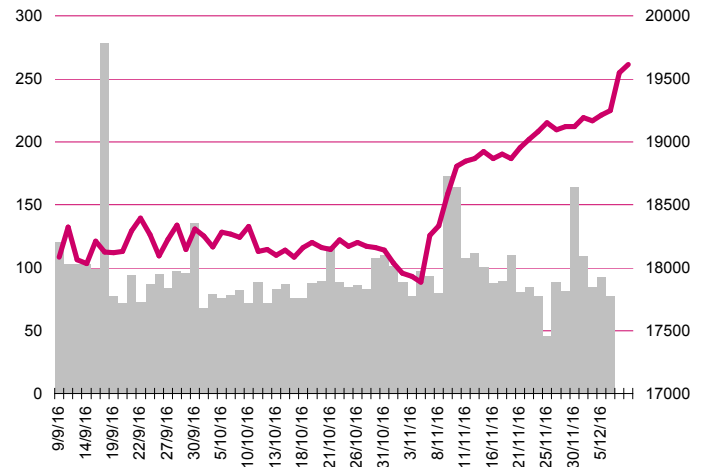
Pakiety

Groclin	Quercus TFI zmniejszyło zaangażowanie w akcjonariacie spółki Groclin i ma obecnie 4.94% na WZA (przed zmianą miało 5.14%)
Skarbiec Holding	Quercus TFI zwiększyło zaangażowanie w akcjonariacie grupy Skarbiec Holding i ma obecnie 6.8% głosów na WZA (przed zmianą posiadało 0.72%).

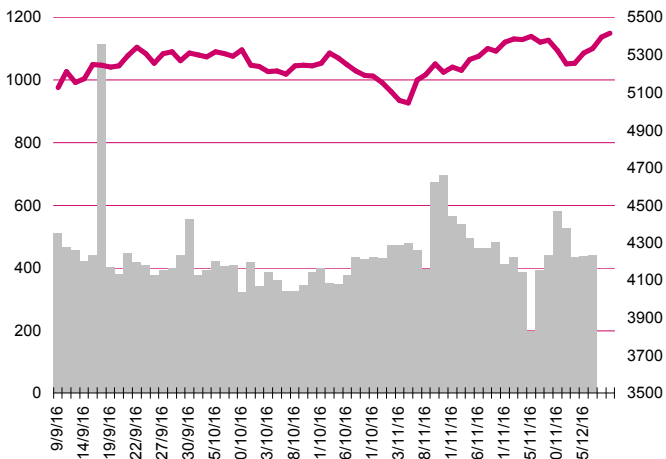
S&P500



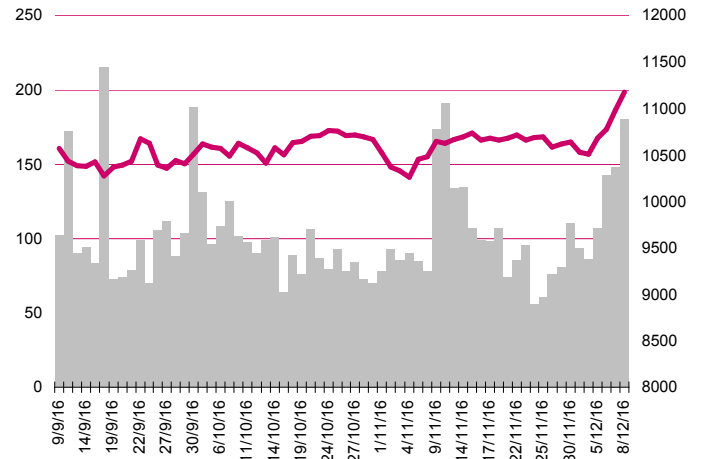
DOW JONES



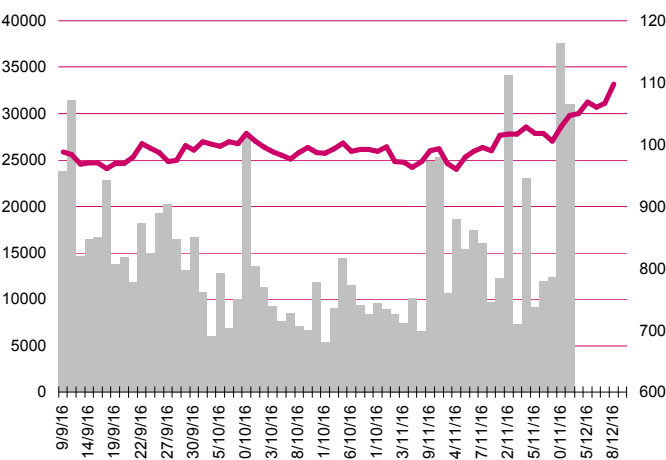
NASDAQ



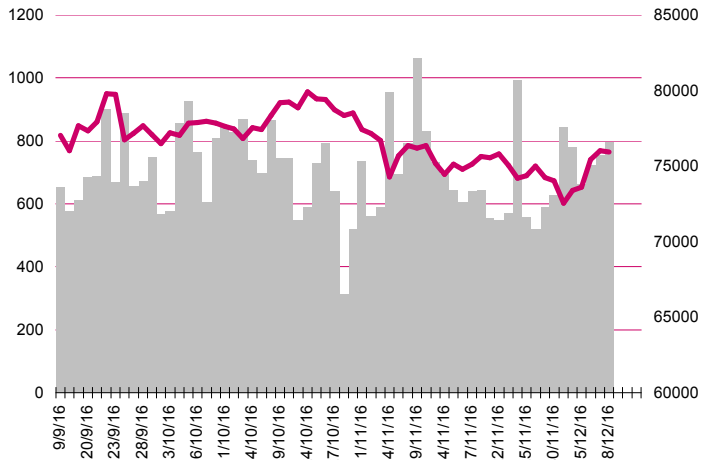
DAX



RTSIŞ



XU100



Kalendarium

	Poniedziałek 5 grudnia '16	Wtorek 6 grudnia '16	Środa 7 grudnia '16	Czwartek 8 grudnia '16	Piątek 9 grudnia '16
Dane makro	Indeks PMI dla usług (CN, GER, EU, UK, US), Indeks Sentix (EU), Indeks ISM dla usług (US)	Zamówienia w przemyśle (GER), PKB (EU), Zamówienia na dobra trwałego użytku (US), Zamówienia w przemyśle (US)	Produkcja przemysłowa (GER, UK), Wnioski o kredyt hipoteczny (US)	PKB (JP), Wnioski o zasiłek dla bezrobotnych (US)	Inflacja CPI (CN), Inflacja PPI (CN), Indeks Uniwersytetu Michigan (US)
Wyniki spółek	SOHODEV				
Dzień dywidendy			APATOR		
Inne					
	Poniedziałek 12 grudnia '16	Wtorek 13 grudnia '16	Środa 14 grudnia '16	Czwartek 15 grudnia '16	Piątek 16 grudnia '16

Dane makro	Zamówienia na sprzęt, maszyny i urządzenia (JP), Produkcja przemysłowa (CN), Inflacja CPI (PL)	Inflacja CPI (UK), Indeks instytutu ZEW (GER), Wskaźniki inflacji bazowej (PL)	Produkcja przemysłowa (JP), Produkcja przemysłowa (EU), Bilans płatniczy (PL), Sprzedaż detaliczna (PL), Produkcja przemysłowa (PL), Decyzja FOMC ws. stóp procentowych (US)	Indeks PMI dla przemysłu (JP)(GER), Sprzedaż detaliczna (UK), Przetarg na TLTRO (UE), Inflacja CPI (US), Indeks Fed z Filadelfii (US), Indeks NY Empire State (US), Wnioski o zasiłek dla bezrobotnych (US)	Inflacja konsumencka (UE), Przeciętne zatrudnienie i wynagrodzenie (PL), Pozwolenia na budowę domów (US), Rozpoczęte budowy domów (US)
Wyniki spółek				MERCOR	
Dzień dywidendy					
Inne					

Aktualne wskaźniki

	Potencjał				M. cap (PLNm)	Zmiana ceny		P/E			EV/EBITDA lub P/BV-banki, deweloperzy			ROE *3	DY % 2015**2
	Rekomendacja	Cena	Wycena	+/-		1 M	1 Y	2015	2016p	2017p	2015	2016p	2017p		
Banki															
Alior	kupuj	52.15	69.2	33%	6 740.8	17%	1%	21.2	18.5	17.6	1.9	1.8	1.7	6.5%	-
Bank Handlowy	akumuluj	73.5	81.5	11%	9 603.5	0%	22%	15.6	14.4	15.6	1.4	1.4	1.4	8.7%	6.4%
ING BSK	neutralnie	157.0	117.4	-25%	20 419.2	7%	40%	18.1	20.2	22.8	1.9	1.8	1.8	11.4%	2.7%
mBank	akumuluj	350.0	312.8	-11%	14 781.5	0%	12%	11.5	12.3	13.6	1.2	1.2	1.1	10.9%	0.0%
Getin Noble	*	1.16	*	*	3 074.2	-9%	-31%	-	66.6	95.2	0.6	0.6	0.6	-3.3%	0.0%
Pekao	neutralnie	120.2	139.1	16%	31 548.9	1%	-9%	14.4	15.0	15.1	1.3	1.3	1.3	10.1%	7.2%
BZ WBK	akumuluj	325.5	275.5	-15%	32 300.8	6%	27%	13.9	18.1	17.8	1.7	1.7	1.7	10.6%	4.0%
PKO BP	neutralnie	28.20	25.0	-11%	35 250.0	4%	9%	13.8	11.5	13.3	1.2	1.1	1.1	9.2%	-
Ubezpieczenia															
PZU	akumuluj	32.2	36.3	13%	27 840.0	18%	7%	10.7	13.0	12.1	2.2	2.2	2.1	14.4%	-
Deweloperzy															
Echo	akumuluj	6.35	3.9	-39%	2 620.6	24%	121%	5.1	13.7	13.6	0.72	0.76	0.78	28.7%	22.5%
GTC	neutralnie	8.50	7.1	-17%	3 911.8	6%	20%	19.6	12.2	8.9	1.40	1.32	1.14	12.7%	0.0%
Dom Development	neutralnie	57.50	53.2	-7%	1 425.0	-3%	18%	17.7	14.9	13.9	1.61	1.64	1.66	11.7%	5.7%
Robyg	akumuluj	3.03	3.3	11%	797.2	0%	18%	10.0	10.0	10.2	1.56	1.52	1.50	20.5%	6.6%
Branża spożywcza															
Otmuchów	neutralnie	3.10	5.9	90%	39.5	-3%	-49%	4.2	10.7	9.1	3.3	3.9	3.8	-29.6%	-
Ambra	kupuj	8.00	9.0	13%	201.7	3%	17%	12.3	12.0	11.8	6.4	6.3	6.2	0.2%	-
Tarczyński	kupuj	12.19	15.1	24%	138.3	-6%	1%	7.0	8.5	8.7	5.0	5.4	5.2	12.0%	5.3%
Gobarto	redukuje	6.66	4.3	-35%	185.1	0%	16%	24.4	19.1	15.5	7.7	6.9	6.3	4.4%	-
Handel															
CCC	akumuluj	201.7	172.1	-15%	7 743.4	6%	49%	41.3	28.2	23.6	26.4	20.4	16.6	22.7%	1.1%
LPP	neutralnie	5 938	5 430	-9%	10 897.1	4%	6%	31.0	27.9	22.4	15.8	14.6	12.2	15.1%	0.6%
Vistula	kupuj	3.33	3.9	18%	590.0	-3%	16%	20.9	16.6	14.0	11.6	10.2	8.8	6.6%	-
IT, dystrybutorzy IT															
AB	kupuj	35.44	36.5	3%	573.7	7%	10%	9.0	8.7	8.2	8.6	8.2	7.6	11.5%	2.0%
ABC Data	neutralnie	1.86	2.6	41%	233.0	-9%	-35%	5.0	6.6	7.5	6.4	8.8	9.7	10.5%	21.0%
Action	*	4.68	*	*	79.4	-8%	-79%	2.0	1.7	1.6	3.1	2.8	2.3	2.1%	21.4%

Źródło: Bloomberg, Millennium DM; p-prognozy skonsolidowane Millennium DM, *-wycena w trakcie aktualizacji, ** -na podstawie ogłoszonej decyzji WZA lub propozycji Zarządu dot. podziału zysku za rok 2015 do ceny obecnej, *3 -iloraz zysku netto za cztery ostatnie kwartały i średniego poziomu kapitałów własnych z pięciu ostatnich kwartałów

Departament Analiz

Marcin Materna, CFA
Doradca inwestycyjny
+48 22 598 26 82
marcin.materna@millenniumdm.pl

Marcin Palenik, CFA
+48 22 598 26 71
marcin.palenik@millenniumdm.pl

Maciej Krefta, CFA
+48 22 598 26 88
maciej.krefta@millenniumdm.pl

Sebastian Siemiątkowski
+48 22 598 26 05
sebastian.siemiatkowski@millenniumdm.pl

Artur Topczewski
Doradca inwestycyjny
+48 22 598 26 59
artur.topczewski@millenniumdm.pl

Dyrektor
banki i ubezpieczenia

Analityk
branża spożywcza,
handel

Analityk
deweloperzy, górnictwo,
budownictwo

Analityk
fundusze inwestycyjne

Analityk
fundusze inwestycyjne

Sprzedaż

Radosław Zawadzki
+48 22 598 26 34
radoslaw.zawadzki@millenniumdm.pl

Arkadiusz Szumilak
+48 22 598 26 75
arkadiusz.szumilak@millenniumdm.pl

Jarosław Oldakowski
+48 22 598 26 11
jaroslaw.oldakowski@millenniumdm.pl

Leszek Iwaniec
+48 22 598 26 90
leszek.iwaniec@millenniumdm.pl

Marek Pszczółkowski
+48 22 598 26 60
marek.pszczolkowski@millenniumdm.pl

Marcin Czerwonka
+48 22 598 26 70
marcin.czerwonka@millenniumdm.pl

Dyrektor

Millennium Dom Maklerski S.A.
Ul. Żaryna 2A, Millennium Park IIIp
02-593 Warszawa Polska

Fax: +48 22 898 32 02 Tel. +48 22 598 26 00

Millennium Dom Maklerski S.A. pełni funkcję animatora emitenta dla spółek: Ciech, Wielton, Selena FM, Skyline, Eurotel, Dekpol, GKS Katowice, Lokum Deweloper, Zamek Industry, od których otrzymał wynagrodzenie z tego tytułu. Millennium Dom Maklerski S.A. pełni funkcję animatora rynku dla spółek: Ciech, Wielton, Selena FM, Skyline, KGHM, PZU, GKS Katowice, Eurotel, Dekpol, Lokum Deweloper, Zamek Industry. Millennium Dom Maklerski S.A. w ciągu ostatnich 12 miesięcy pełnił funkcję oferującego w trakcie oferty publicznej dla akcji spółek: Lokum Deweloper S.A., od której otrzymał wynagrodzenie z tego tytułu. Spółki będące przedmiotem raportu mogą być klientami Grupy Kapitałowej Millennium Banku S.A., głównego akcjonariusza Millennium Domu Maklerskiego S.A. Pomędzy Millennium Dom Maklerski S.A., a spółkami będącymi przedmiotem niniejszego raportu nie występują żadne inne powiązania, o których mowa w Rozporządzeniu Rady Ministrów z dnia 19 października 2005 roku w sprawie Informacji stanowiących rekomendacje dotyczące instrumentów finansowych lub ich emitentów, które byłyby znane sporządzającemu niniejszą rekomendację inwestycyjną.

Niniejsza publikacja została przygotowana przez Millennium Dom Maklerski S.A. wyłącznie na potrzeby klientów Millennium Dom Maklerski S.A., nie stanowi reklamy ani oferowania papierów wartościowych, może być ona także dystrybuowana za pomocą środków masowego przekazu, na podstawie każdorazowej decyzji Dyrektora Departamentu Doradztwa i Analiz. Rozpowszechnianie lub powielanie niniejszego materiału w całości lub w części bez pisemnej zgody Millennium Dom Maklerski S.A. jest zabronione. Niniejsza publikacja została przygotowana z dochowaniem należytej staranności i rzetelności, w oparciu o fakty uznane za wiarygodne, jednak Millennium Dom Maklerski S.A. nie gwarantuje, że są one w pełni dokładne i kompletne. Podstawą przygotowania publikacji były informacje na temat spółek, jakie były publicznie dostępne. Kwantowania zawarte w niniejszym dokumencie mają charakter informacyjny, nie są ofertami kupna lub sprzedaży wymienionych instrumentów ani propozycjami dokonania transakcji czy inwestycji. Millennium Dom Maklerski S.A. nie ponosi odpowiedzialności za szkody poniesione w wyniku decyzji podjętych na podstawie informacji zawartych w niniejszym opracowaniu.