

Raport dzienny

7 listopada 2016

Główne indeksy

Indeks		Zmiana 1D	Zmiana 1M	Zmiana 1Y	obroty PLN/USDm
WIG20	1 758	↓ -0.52%	0.4%	-12.9%	385/98
WIG30	2 033	↓ -0.69%	0.4%	-9.6%	440/112
mWIG40	3 954	↓ -1.26%	-1.5%	7.6%	123/31
sWIG80	14 036	↓ -0.11%	-2.4%	2.8%	36/9
WIG	47 611	↓ -0.60%	-0.3%	-4.0%	557/142
WIGBANKI	5 900	↓ -0.36%	-3.3%	-7.6%	134/34

Główne indeksy światowe

		1D	1M	3M	1Y
Dow Jones	17 888	↓ -0.24%	-1.93%	-3.53%	-0.12%
S&P500	2 085	↓ -0.17%	-3.18%	-4.48%	-0.67%
NASDAQ	5 046	↓ -0.24%	-4.65%	-3.35%	-1.96%
DAX	10 259	↓ -0.65%	-2.21%	-1.04%	-6.63%
RTSI\$	0 971	↔ 0.00%	-2.96%	4.71%	9.57%
XU100	75 202	↑ 1.26%	-3.56%	-1.14%	-8.21%

Surowce

		1D	1M	3M	1Y
Miedź (USD/t)	4 991.0	↑ 0.63%	3.9%	3.3%	-2.8%
Ropa (USD/bbl)	46.3	↑ 1.49%	-12.0%	1.5%	-16.2%
Węgiel koks.(USD/t)	270.5	↑ 0.71%	26.8%	168.9%	253.6%
Złoto (USD/OZ)	1 289.6	↓ -0.90%	2.9%	-3.7%	18.4%

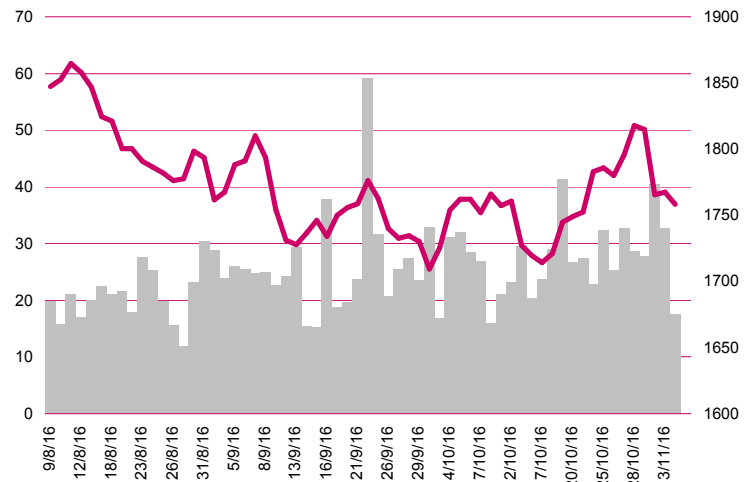
Waluty

		1D	1M	3M	1Y
USD/PLN	3.9063	↑ 0.55%	2.2%	1.4%	-1.2%
EUR/PLN	4.3241	↓ -0.06%	1.1%	1.4%	1.6%
EUR/USD	1.1070	↓ -0.64%	-1.2%	-0.1%	2.9%
USD/HUF	276.21	↑ 0.52%	1.6%	-1.7%	-5.2%

Informacje ze spółek

- PKO BP** Skonsolidowane wyniki kwartalne
- Altus TFI** Skonsolidowane wyniki kwartalne
- Aplisens** Skonsolidowane wyniki kwartalne
- Wawel** Jednostkowe wyniki kwartalne
- Aplisens** Skup akcji własnych po 12.45 PLN za akcję
- ABC Data** Wybrane dane finansowe za III kw.
- Monnari Trade** Wzrost przychodów w październiku o 7.8%
- Wittchen** Wzrost przychodów w październiku wrześniu o 129%
- Vistal Gdynia** Wybór oferty spółki w konsorcjum na budowę mostu w Norwegii
- Mennica Polska** Przesłanki do upadłości spółki zależnej
- Famur** Szacunkowe wyniki za 9 miesięcy br.
- Polnord** Wyrok Sądu dotyczący roszczeń wobec MPWiK
- Unibep** Zmiana terminu publikacji raportu

WIG20



Rentowność skarbowych papierów dłużnych

	3M	1Y	2Y	5Y	10Y
Polska	1.62%	1.57%	1.83%	2.50%	3.09%
Węgry	0.40%	0.48%	0.81%	1.81%	3.00%
Niemcy	-0.87%	-0.65%	-0.63%	-0.41%	0.16%
USA	0.37%	0.64%	0.78%	1.23%	1.78%

Najbardziej aktywne akcje

		1D	1M	% obrotów	obroty (PLN/USD)
PKN Orlen	73.14	↓ -3.70%	8.9%	8.8%	34/8
KGHM	70.74	↑ 1.81%	-3.7%	8.4%	32/8
PZU	27.26	↑ 0.04%	4.1%	7.4%	28/7
Pekao	116.55	↓ -0.38%	-9.3%	5.7%	22/5

Wygrani/Przegranani

		1D			1D
Cyfrowy Polsat	23.45	↑ 1.96%	PKN Orlen	73.14	↓ -3.70%
KGHM	70.74	↑ 1.81%	Tauron PE	2.56	↓ -1.92%

Wydarzenia w spółkach

Spółka	Wydarzenie
DROP	Dzień wypłaty dywidendy 1.00 PLN na akcję
MOBRUK	Wezwanie - rozpoczęcie przyjmowania zapisów - 15.3 PLN/akcję
KCI	Scalenie akcji - Data ostatniego notowania, stosunek: 28:00

Prognozy makro

Godz.	Wydarzenie		Będzie	Ostatnio
09:30	Indeks cen nieruchomości - Halifax (m/m)	UK	0.2%	0.1%
10:30	Indeks Sentix	UE	9.0	8.5
11:00	Sprzedż detaliczna w d.a. (r/r)	UE	1.3%	0.6%

Informacje ze spółek

PKO BP

Skonsolidowane wyniki kwartalne

	III kwartał 2016	<i>kons</i>	III kwartał 2015	zmiana	I-III kw. 2016	I-III kw. 2015	zmiana
Wynik odsetkowy	1 971.5	1 963.8	1 818.1	8.4%	5 734.0	5 172.2	10.9%
Wynik prowizyjny	686.3	682.2	720.5	-4.8%	1 988.3	2 157.1	-7.8%
Ogólne koszty admin.	-1 377.9	-1 380.3	-1 335.5	3.2%	-4 134.4	-4 112.6	0.5%
Wynik operacyjny	1 019.0	-	1 000.5	1.8%	2 943.0	2 649.8	11.1%
Rezerwy	-419.2	-408.9	-362.3	15.7%	-1 201.5	-1 111.0	8.2%
Wynik przed podatkiem	1 033.1	-	1 008.7	2.4%	2 967.8	2 673.9	11.0%
Wynik netto	768.5	732.3	815.2	-5.7%	2 280.7	2 165.3	5.3%

Wg MSR/MSSF; mln PLN

Altus TFI

Skonsolidowane wyniki kwartalne

	III kw. 2016	III kw. 2015	zmiana	I-III kw. 2016	I-III kw. 2015	zmiana
Przychody	88.3	60.8	45.4%	249.3	151.7	64.3%
EBITDA	61.6	33.2	85.5%	67.3	37.9	77.4%
EBIT	27.2	12.5	117.2%	67.2	37.8	77.6%
Zysk netto	22.5	11.3	100.1%	57.2	34.1	67.8%
Marże						
Marża EBITDA	69.8%	54.7%		27.0%	25.0%	
Marża EBIT	30.8%	20.6%		26.9%	24.9%	
Marża netto	25.5%	18.5%		22.9%	22.5%	

Wg MSR/MSSF; mln PLN

Aplisens

Skonsolidowane wyniki kwartalne

	III kw. 2016	III kw. 2015	zmiana	I-III kw. 2016	I-III kw. 2015	zmiana
Przychody	26.6	22.5	18.3%	72.5	65.4	11.0%
EBITDA	6.3	5.9	7.4%	18.1	17.2	5.1%
EBIT	4.7	4.4	6.0%	13.5	13.1	3.5%
Zysk netto	3.7	3.3	10.9%	11.7	10.4	12.7%
Marże						
Marża EBITDA	23.7%	26.1%		24.9%	26.3%	
Marża EBIT	17.8%	19.8%		18.6%	20.0%	
Marża netto	13.8%	14.7%		16.2%	15.9%	

Wg MSR/MSSF; mln PLN

Wawel

Jednostkowe wyniki kwartalne

	III kwartał 2016	kons	III kwartał 2015	zmiana (r/r)	I-III kw. 2016	I-III kw. 2015	zmiana (r/r)
Przychody	151.1	144.6	141.3	6.9%	439.1	420.2	4.5%
EBITDA	31.3	27.5	28.4	10.2%	81.1	86.6	-6.4%
EBIT	25.4	21.6	23.4	8.5%	64.2	72.3	-11.2%
Zysk netto	23.4	18.6	20.6	13.6%	58.6	61.0	-3.9%
Marże							
Marża EBITDA	20.7%		20.1%		18.5%	20.6%	
Marża EBIT	16.8%		16.6%		14.6%	17.2%	
Marża netto	15.5%		14.6%		13.3%	14.5%	

Wg MSR/MSSF; mln PLN

Aplisens

Skup akcji własnych po 12.45 PLN za akcję

Aplisens ogłosił ofertę zakupu do 845 470 akcji własnych, dających prawo do 6.4% ogólnej liczby głosów. Oferuje 12.45 PLN za papier. Oferty będą przyjmowane w dniach 10-22 listopada 2016 roku. Zawarcie i rozliczenie transakcji zaplanowano na 25 listopada. Publikacja oferty jest realizacją uchwał z czerwca 2014 r. dotyczących upoważnienia zarządu do nabycia akcji własnych, które mają być zaoferowane do nabycia pracownikom oraz w celu umorzenia lub odsprzedaży. W piątek na zamknięciu sesji za akcje spółki płacono 12.20 PLN.

ABC Data

Wybrane dane finansowe za III kw.

Spółka podała, że w III kw. przychody wyniosły 1 091 mln PLN, EBIT 6.3 mln PLN, a zysk netto 2.9 mln PLN. Wyniki są nieznacznie poniżej naszych prognoz (oczekiwaliśmy 7.2 mln PLN EBIT oraz 4.2 mln PLN zysku netto). Ponieważ kurs spółki spadał w ostatnim czasie reakcja rynku nie powinna być nadmiernie negatywna.

Monnari Trade

Wzrost przychodów w październiku o 7.8%

Skonsolidowane przychody ze sprzedaży towarów osiągnięte w październiku wyniosły ok. 20.8 mln PLN (+7.8 %). Od początku roku przychody wyniosły 174.3 mln PLN (+12.4% r/r).

Wittchen

Wzrost przychodów w październiku wrześniu o 129%

Przychody w październiku wyniosły 24.6 mln PLN (+129% r/r, a narastająco od początku roku +16%). W segmencie detalicznym wzrost wyniósł 8% (narastająco 16%), a w segmencie B2B sprzedaż wzrosła o 611% r/r (do 15.3 mln PLN). Silny wzrost sprzedaży w październiku wynika z przesunięcia sprzedaży B2B, która w tym roku miała miejsce w październiku a rok temu we wrześniu.

Vistal Gdynia

Wybór oferty spółki w konsorcjum na budowę mostu w Norwegii

Oferta konsorcjum z udziałem spółki oraz HAK Entreprenor została wybrana przez zamawiającego, Statens Vegvesen jako najkorzystniejsza w przetargu na budowę nowego mostu Tana Bru w Norwegii. Cena zaoferowana przez konsorcjum to 332.5 mln NOK (ok. 158.4 mln PLN) netto. Prezes Ryszard Matyka poinformował, że generalne wykonawstwo w Skandynawii to jeden z filarów strategii grupy Vistal, a wybrana oferta jest pierwszą w formule generalnego wykonawcy, wybraną jako najkorzystniejsza na rynku skandynawskim.

Mennica Polska

Przesłanki do upadłości spółki zależnej

Spółka poinformowała, że analiza wykonana na zlecenie spółki zależnej (Mennica Metale Szlachetne S.A., dalej MMSZ) dotycząca zaistnienia przesłanek do złożenia wniosku o ogłoszenie upadłości wykazała zaistnienie podstaw do ogłoszenia upadłości MMSZ w związku z wystąpieniem przesłanek niewypłacalności MMSZ, w wyniku wypowiedzenia umowy Standstill. Spółka MMSZ przystąpiła niezwłocznie do sporządzenia wniosku o ogłoszenie upadłości w celu złożenia go w przepisany, 30 dniowym terminie.

Famur

Szacunkowe wyniki za 9 miesięcy br.

Spółka podała szacunkowe wyniki za trzy kwartały br., zgodnie z którymi na poziomie Grupy wypracowała 68 mln PLN zysku netto, 82 mln PLN zysku operacyjnego oraz 177 mln PLN zysku na poziomie EBITDA przy 725 mln PLN przychodów ze sprzedaży.

Polnord

Wyrok Sądu dotyczący roszczeń wobec MPWiK

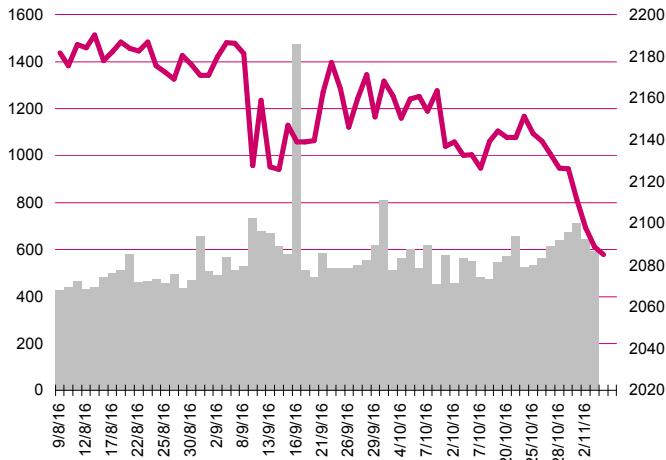
Sąd Okręgowy, jako sąd pierwszej instancji ogłosił wyrok, w którym zasądził wynagrodzenie za używanie przez MPWiK tych urządzeń, które zostały przekazane MPWiK w terminie krótszym niż 3 lata przed złożeniem pozwu, to znaczy po dniu 25 kwietnia 2009 roku, natomiast w pozostałej części powództwo oddalił. Sąd w ustnym uzasadnieniu wskazał, iż roszczenie Spółki było co do zasady słuszne oraz udowodnione, jednakże w przeważającej mierze przedawnione. Wyrok nie jest prawomocny, a Spółka - zgodnie z rekomendacją pełnomocnika procesowego - wniosła apelację od w/w wyroku.

Unibep

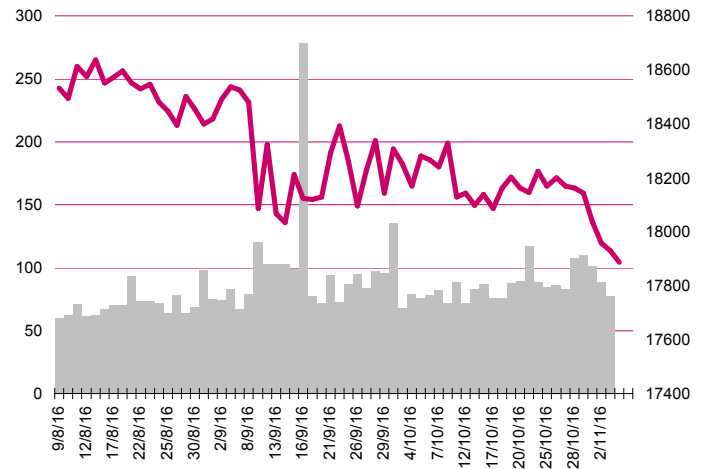
Zmiana terminu publikacji raportu

Spółka zmieniła termin publikacji raportu za III kwartał br. na dzień 9 listopada (z pierwotnie planowanego 10 listopada).

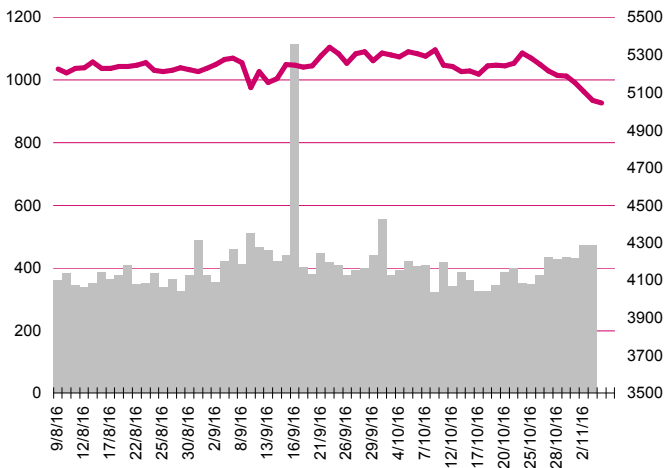
S&P500



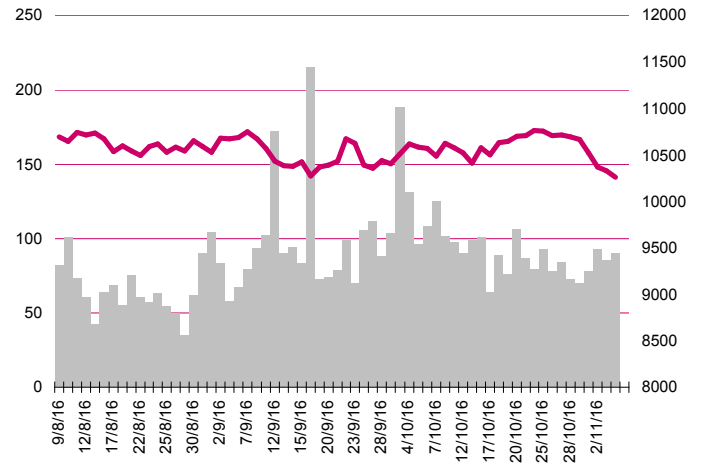
DOW JONES



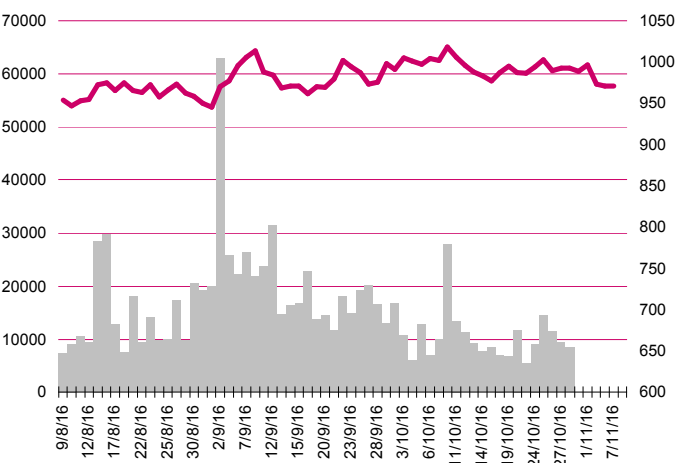
NASDAQ



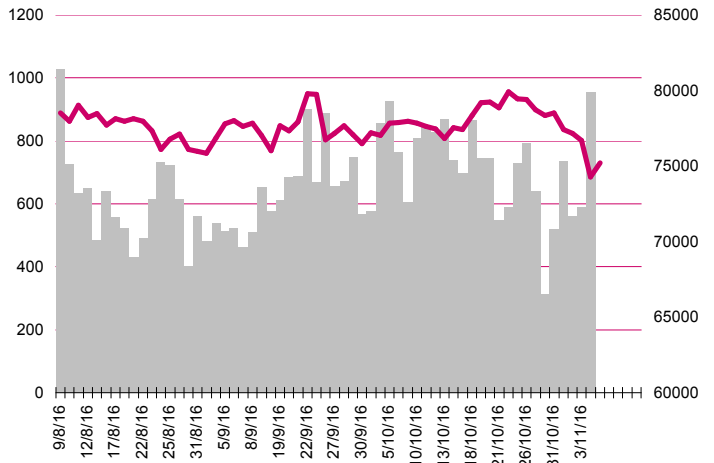
DAX



RTSIŞ



XU100



Kalendarium

	Poniedziałek 7 listopada '16	Wtorek 8 listopada '16	Środa 9 listopada '16	Czwartek 10 listopada '16	Piątek 11 listopada '16
Dane makro	Zamówienia w przemyśle (GER), Index Sentix (EU), Sprzedaż detaliczna (EU)	Produkcja przemysłowa (GER), (UK), Tygodniowa zmiana zapasów paliw wg API (US)	Inflacja CPI (CN), Wnioski o kredyt hipoteczny (US), Tygodniowa zmiana zapasów paliw (US)	Zamówienia na sprzęt, maszyny i urządzenia (JP), Wnioski o zasiłek dla bezrobotnych (US)	Inflacja CPI (GER), Indeks Uniwersytetu Michigan (US)
Wyniki spółek	AMREST, APLISENS, DEBICA, ELZAB, MCI, PKOBP, ZUE	ASBIS, BEST, ELKOP, GOBARTO, JHMDEV, MONNARI, PCCROKITA, PEMUG, PEP, PGE, POZBUD	ABCDATA, ALIOR, AWBUD, BLOOBER, CDPROJEKT, CYFRPLSAT, ENERGOINS, ESSYSTEM, GRUPAAZOTY, HUTMEN, INTROL, JSW, KGHM, LIBET, LOKUM, OPONEO, OTMOCHOW, PAGED, PFLEIDER, PGNIG, QUMAK, REDAN, RELPOL, SELVITA, TAURON, VANTAGE, WIRTUALNA	AGORA, ALCHEMIA, ALTUSTFI, AMBRA, APATOR, ATM, BOGDANKA, BORYSZEW, BRIJU, CCC, DEKPOL, ELEMENTAL, ENEA, EUROCASH, FERRO, GINOROSI, HYDROTOR, IMPEXMET, KOGENERA, MAGELLAN, NOVITA, PEKAO, PKPCARGO, PZU, SONEL, STALEXP, TARCZYNSKI, TORPOL, UNIBEP, VISTULA, WAWEL, WILBO, WITTCHEN	
Dzień dywidendy			ŻYWIEC		
Inne					

	Poniedziałek 14 listopada '16	Wtorek 15 listopada '16	Środa 16 listopada '16	Czwartek 17 listopada '16	Piątek 18 listopada '16
Dane makro	Produkt Krajowy Brutto (JP), Produkcja przemysłowa (JP)(CN)(EU), Inflacja CPI (PL)	Produkt Krajowy Brutto (GER)(PL)(UE), Inflacja CPI (UK), Indeks instytutu ZEW (GER), Sprzedaż detaliczna (US), Indeks NY Empire State (US)	Produkcja przemysłowa (US), Wykorzystanie mocy produkcyjnych (US), Tygodniowa zmiana zapasów paliw (US)	Sprzedaż detaliczna (UK), Inflacja konsumencka (UE), Inflacja CPI (US), Pozwolenia na budowę domów (US), Rozpoczęte budowy domów (US), Indeks Fed z Filadelfii (US), Wnioski o zasiłek dla bezrobotnych (US)	Bilans płatniczy (UE), Przeciętne zatrudnienie i wynagrodzenie (PL)
Wyniki spółek	ACTION, AMICA, CDRL, COMARCH, CPGROUP, DECORA, ENERGA, EUCO, FAMUR, FORTE, GETINOBLE, HANDLOWY, JWCONSTR, LCCORP, LENTEX, MARVIPOL, MEDICALG, MFO, MOSTALZAB, OEX, PHN, POLWAX, PRAGMAINK, RAINBOW, TFONE, TRAKCJA, VOTUM, WOJAS, ZEPAK	MABION, RONSON	PCM, PKPCARGO	ASSECPOL, IMCOMPANY, ROBYG	NEWAG

Dzień dywidendy

Millennium Dom Maklerski S.A.

ul. Żaryna 2A, 02-593 Warszawa

Inne
Telefon: (022) 598 26 00

Aktualne wskaźniki

	Potencjał				M. cap (PLNm)	Zmiana ceny		P/E			EV/EBITDA lub P/BV-banki, deweloperzy			ROE *3	DY % 2015**2
	Rekomendacja	Cena	Wycena	+/-		1 M	1 Y	2015	2016p	2017p	2015	2016p	2017p		
Banki															
Alior	kupuj	44.10	69.2	57%	5 700.3	-11%	-29%	17.9	15.6	14.9	1.6	1.5	1.4	7.1%	-
Bank Handlowy	akumuluj	72.8	81.5	12%	9 512.0	-4%	0%	15.4	14.3	15.5	1.4	1.4	1.4	8.7%	6.4%
ING BSK	neutralnie	146.0	117.4	-20%	18 994.6	-1%	22%	16.9	18.8	21.2	1.8	1.7	1.6	11.4%	2.9%
mBank	akumuluj	337.1	312.8	-7%	14 238.7	-3%	-3%	11.1	11.8	13.1	1.2	1.1	1.1	10.9%	0.0%
Getin Noble	*	1.26	*	*	3 339.2	2%	-45%	-	72.4	103.4	0.7	0.7	0.7	-3.3%	0.0%
Pekao	neutralnie	116.6	139.1	19%	30 590.9	-9%	-15%	14.0	14.5	14.7	1.3	1.3	1.3	10.1%	7.5%
BZ WBK	akumuluj	307.5	275.5	-10%	30 514.6	-2%	10%	13.1	17.1	16.8	1.6	1.6	1.6	10.6%	4.2%
PKO BP	neutralnie	26.70	25.0	-6%	33 375.0	2%	-2%	13.1	10.9	12.6	1.1	1.1	1.0	9.2%	-
Ubezpieczenia															
PZU	akumuluj	27.3	36.3	33%	23 539.6	4%	-22%	9.1	11.0	10.2	1.8	1.8	1.8	13.3%	-
Deweloperzy															
Echo	akumuluj	5.20	3.9	-25%	2 146.0	4%	79%	4.2	11.3	11.1	0.59	0.62	0.64	26.5%	27.5%
GTC	neutralnie	7.96	7.1	-11%	3 663.3	-3%	19%	18.3	11.4	8.3	1.31	1.24	1.07	12.7%	0.0%
Dom Development	neutralnie	58.00	53.2	-8%	1 437.4	-4%	12%	17.8	15.0	14.0	1.63	1.65	1.67	11.7%	5.6%
Robyg	akumuluj	2.91	3.3	15%	765.6	-4%	23%	9.6	9.6	9.8	1.50	1.46	1.44	20.5%	6.9%
Branża spożywcza															
Otmuchów	neutralnie	3.26	5.9	81%	41.6	-7%	-51%	4.4	11.3	9.6	3.4	4.0	3.9	-26.6%	-
Ambra	kupuj	7.45	9.0	21%	187.8	0%	-3%	11.5	11.2	11.0	6.0	5.9	5.8	0.2%	-
Tarczyński	kupuj	12.75	15.1	18%	144.7	-2%	-3%	7.3	8.9	9.1	5.1	5.5	5.3	12.0%	5.1%
Duda	redukuj	Real Time	4.3	#ARG!	#ARG!	-	-	#ARG!	bd	bd	#ARG!	bd	bd	4.4%	-
Handel															
CCC	akumuluj	188.0	172.1	-8%	7 217.3	2%	22%	38.5	26.3	22.0	24.7	19.1	15.6	25.0%	1.2%
LPP	neutralnie	5 661	5 430	-4%	10 389.8	13%	-16%	29.5	26.6	21.4	15.2	13.9	11.6	15.1%	0.6%
Vistula	kupuj	3.44	3.9	15%	609.5	3%	12%	21.6	17.1	14.5	11.9	10.4	9.1	6.6%	-
IT, dystrybutorzy IT															
AB	kupuj	32.34	36.5	13%	523.5	-3%	-3%	8.2	7.9	7.5	8.1	7.7	7.2	0.2%	2.2%
ABC Data	neutralnie	2.04	2.6	28%	255.5	-9%	-33%	5.5	7.3	8.2	6.7	9.2	10.1	10.5%	19.1%
Action	*	5.54	*	*	93.9	-21%	-75%	2.4	2.1	1.9	3.4	2.9	2.5	2.1%	18.1%

Źródło: Bloomberg, Millennium DM; p-prognozy skonsolidowane Millennium DM, *-wycena w trakcie aktualizacji, ** -na podstawie ogłoszonej decyzji WZA lub propozycji Zarządu dot. podziału zysku za rok 2015 do ceny obecnej, *3 -iloraz zysku netto za cztery ostatnie kwartały i średniego poziomu kapitałów własnych z pięciu ostatnich kwartałów

Departament Analiz

Marcin Materna, CFA
Doradca inwestycyjny
+48 22 598 26 82
marcin.materna@millenniumdm.pl

Marcin Palenik, CFA
+48 22 598 26 71
marcin.palenik@millenniumdm.pl

Maciej Krefta
+48 22 598 26 88
maciej.krefta@millenniumdm.pl

Sebastian Siemiątkowski
+48 22 598 26 05
sebastian.siemiatkowski@millenniumdm.pl

Artur Topczewski
+48 22 598 26 59
artur.topczewski@millenniumdm.pl

Dyrektor
banki i ubezpieczenia

Analityk
branża spożywcza,
handel

Analityk
deweloperzy, górnictwo,
budownictwo

Analityk
fundusze inwestycyjne

Analityk
fundusze inwestycyjne

Sprzedaż

Radosław Zawadzki
+48 22 598 26 34
radoslaw.zawadzki@millenniumdm.pl

Arkadiusz Szumilak
+48 22 598 26 75
arkadiusz.szumilak@millenniumdm.pl

Jarosław Oldakowski
+48 22 598 26 11
jaroslaw.oldakowski@millenniumdm.pl

Leszek Iwaniec
+48 22 598 26 90
leszek.iwaniec@millenniumdm.pl

Marek Pszczółkowski
+48 22 598 26 60
marek.pszczolkowski@millenniumdm.pl

Marcin Czerwonka
+48 22 598 26 70
marcin.czerwonka@millenniumdm.pl

Dyrektor

Millennium Dom Maklerski S.A.
Ul. Żaryna 2A, Millennium Park IIIp
02-593 Warszawa Polska

Fax: +48 22 898 32 02 Tel. +48 22 598 26 00

Millennium Dom Maklerski S.A. pełni funkcję animatora emitenta dla spółek: Ciech, Wielton, Selena FM, Skyline, Eurotel, Dekpol, GKS Katowice, Lokum Deweloper, Zamek Industry, od których otrzymał wynagrodzenie z tego tytułu. Millennium Dom Maklerski S.A. pełni funkcję animatora rynku dla spółek: Ciech, Wielton, Selena FM, Skyline, KGHM, PZU, GKS Katowice, Eurotel, Dekpol, Lokum Deweloper, Zamek Industry. Millennium Dom Maklerski S.A. w ciągu ostatnich 12 miesięcy pełnił funkcję oferującego w trakcie oferty publicznej dla akcji spółek: Lokum Deweloper S.A., od której otrzymał wynagrodzenie z tego tytułu. Spółki będące przedmiotem raportu mogą być klientami Grupy Kapitałowej Millennium Banku S.A., głównego akcjonariusza Millennium Domu Maklerskiego S.A. Pomędzy Millennium Dom Maklerski S.A., a spółkami będącymi przedmiotem niniejszego raportu nie występują żadne inne powiązania, o których mowa w Rozporządzeniu Rady Ministrów z dnia 19 października 2005 roku w sprawie Informacji stanowiących rekomendacje dotyczące instrumentów finansowych lub ich emitentów, które byłyby znane sporządzającemu niniejszą rekomendację inwestycyjną.

Niniejsza publikacja została przygotowana przez Millennium Dom Maklerski S.A. wyłącznie na potrzeby klientów Millennium Dom Maklerski S.A., nie stanowi reklamy ani oferowania papierów wartościowych, może być ona także dystrybuowana za pomocą środków masowego przekazu, na podstawie każdorazowej decyzji Dyrektora Departamentu Doradztwa i Analiz. Rozpowszechnianie lub powielanie niniejszego materiału w całości lub w części bez pisemnej zgody Millennium Dom Maklerski S.A. jest zabronione. Niniejsza publikacja została przygotowana z dochowaniem należytej staranności i rzetelności, w oparciu o fakty uznane za wiarygodne, jednak Millennium Dom Maklerski S.A. nie gwarantuje, że są one w pełni dokładne i kompletne. Podstawą przygotowania publikacji były informacje na temat spółek, jakie były publicznie dostępne. Kwantowania zawarte w niniejszym dokumencie mają charakter informacyjny, nie są ofertami kupna lub sprzedaży wymienionych instrumentów ani propozycjami dokonania transakcji czy inwestycji. Millennium Dom Maklerski S.A. nie ponosi odpowiedzialności za szkody poniesione w wyniku decyzji podjętych na podstawie informacji zawartych w niniejszym opracowaniu.